

فصل دوم  
جمعیت





## ۱-۲- برآورد جمعیت در سال ۱۳۹۱

شرح	کشور	استان خوزستان	شهرستان اهواز
جمعیت سال ۸۵	۷۰,۴۹۵,۷۸۲	۴,۲۷۴,۹۷۹	۱,۳۸۱,۱۲۶
جمعیت سال ۹۰	۷۵,۱۴۹,۶۶۹	۴,۵۳۱,۷۲۰	۱,۳۹۵,۱۸۴
برآورد جمعیت سال ۹۱	۷۶,۱۱۹,۱۰۰	۴,۵۸۴,۷۴۱	۱,۳۹۸,۰۱۳

## ۱-۲- برآورد جمعیت در سال ۱۳۹۱ (ادامه)

شرح	شهر اهواز (محدوده مصوب استانداری)	شهر اهواز (محدوده خدمات شهری شهرداری)
جمعیت سال ۸۵	۹۷۹,۰۵۴	۱,۰۹۶,۴۹۴
جمعیت سال ۹۰	۱,۱۱۲,۰۲۱	۱,۲۱۰,۶۱۸
برآورد جمعیت سال ۹۱	۱,۱۴۰,۷۰۷	۱,۲۴۰,۱۵۷

مأخذ: مرکز آمار ایران

## تعاریف و مفاهیم

**جمعیت:** (جامعه مورد سرشماری) اعضای همه خانوارها که اقامتگاه معمولی آنان در زمان سرشماری محدوده آمارگیری بوده است.

**خانوار معمولی:** خانوار معمولی از چند نفر تشکیل می شود که با هم در یک اقامتگاه زندگی می کنند و با یکدیگر همخرج هستند و معمولاً با هم غذا می خورند.

**سن:** منظور تعداد سالهای کاملی است که از زمان تولد فرد گذشته باشد.

**میانگین سنی:** متوسط سن افراد یک جامعه است.

**میان سنی:** سنی که جمعیت را از نظر تعداد به دو گروه مساوی تقسیم کند، میان سنی نامیده می شود.

**بعد خانوار:** (متوسط تعداد افراد در خانوار) عبارت است از حاصل تقسیم تعداد جمعیت به تعداد خانوار.

**نسبت جنسی:** عبارت است از تعداد مردان به زنان یا تعداد زنان به مردان که معمولاً به صورت درصد بیان میشود. در این آمارنامه از تعداد مردان به زنان استفاده شده است.

**گروه های عمده سنی:**

جمعیت جوان: کمتر از ۱۵ سال

جمعیت بالقوه فعال: از ۱۵ تا ۶۴ سال

جمعیت سالمند: ۶۵ سال و بیشتر

**ثبت وقایع حیاتی جاری و معوقه:** وقایع حیاتی (تولد، فوت، ازدواج، طلاق) را که در سال وقوع ثبت می شود، جاری می نامند و وقایعی که بعد از سال وقوع ثبت شده باشد، معوقه نامیده می شود.

## ۲-۲- جمعیت شهر اهواز از سال ۱۳۳۵ تا سال ۱۳۸۵ و برآورد تا ۱۴۱۰

سال	۱۳۳۵	۱۳۴۵	۱۳۵۵	۱۳۶۵	۱۳۷۰	۱۳۷۵
جمعیت	۱۲۰,۰۹۸	۲۰۶,۳۷۵	۳۳۴,۳۹۹	۵۷۹,۸۲۶	۷۱۴,۶۶۴	۸۰۴,۹۸۰

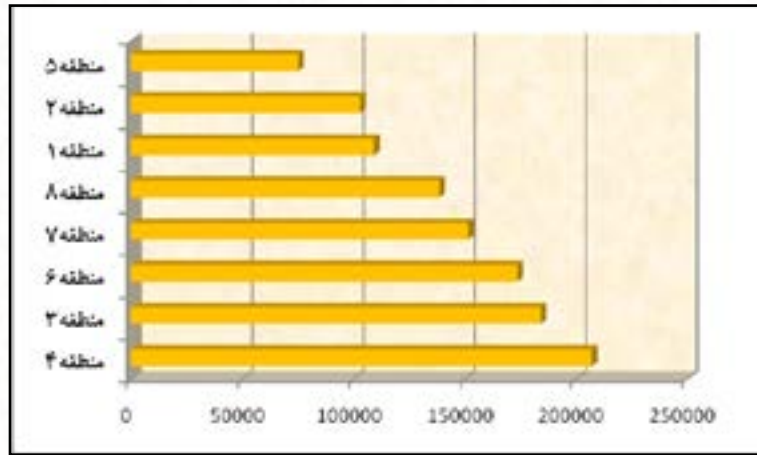
## ۲-۲- جمعیت شهر اهواز از سال ۱۳۳۵ تا سال ۱۳۸۵ و برآورد تا ۱۴۱۰ (ادامه)

سال	۱۳۸۵	۱۳۹۰	۱۳۹۵	۱۴۰۰	۱۴۰۵	۱۴۱۰
جمعیت	۹۷۹,۰۵۴	۱,۱۱۲,۰۲۱	۱,۲۵۴,۴۷۲	۱,۴۱۵,۱۷۰	۱,۵۹۶,۴۵۴	۱,۸۰۰,۹۶۱

مأخذ: مرکز آمار ایران

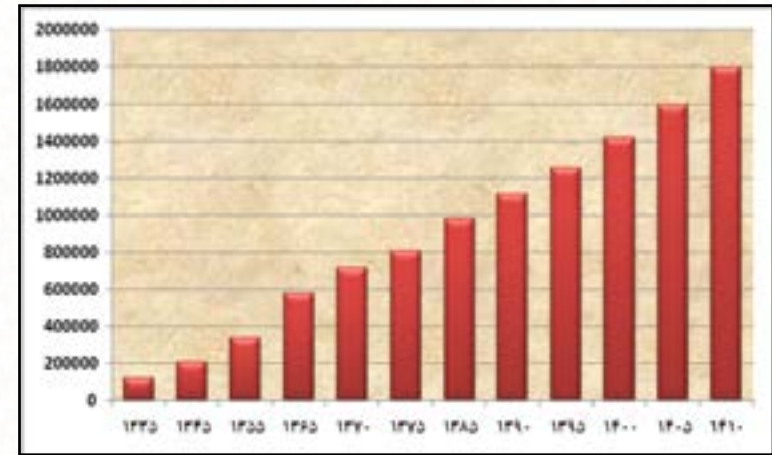


۲-۲- برآورد جمعیت مناطق هشتگانه اهواز در سال ۹۱ بر اساس محدوده مصوب استانداری



مینا: جدول ۲-۳

۱-۲- جمعیت شهر اهواز از سال ۱۳۳۵ تا سال ۱۳۹۰ و برآورد تا ۱۴۱۰



مینا: جدول ۲-۲

۲-۴- اطلاعات جمعیتی مناطق هشتگانه در سال ۹۰

منطقه	تعداد خانوار	جمعیت			جمعیت ۶ ساله و بیشتر		
		کل	مرد	زن	کل	مرد	زن
۱	۳۱,۰۹۱	۱۰۸,۴۱۸	۵۴,۱۳۴	۵۴,۲۸۴	۹۸,۹۷۸	۴۹,۳۴۱	۴۹,۶۳۷
۲	۲۶,۴۶۳	۹۷,۴۵۸	۴۸,۳۵۴	۴۹,۱۰۴	۸۸,۹۵۱	۴۴,۰۵۸	۴۴,۸۹۳
۳	۴۷,۹۹۳	۱۷۷,۳۹۶	۸۸,۱۷۵	۸۹,۲۲۱	۱۶۰,۳۵۴	۷۹,۵۰۳	۸۰,۸۵۱
۴	۵۱,۱۸۰	۱۹۹,۳۵۲	۹۹,۲۲۶	۱۰۰,۱۲۶	۱۷۷,۹۶۹	۸۸,۱۷۱	۸۹,۷۹۸
۵	۱۷,۷۰۲	۷۲,۰۳۹	۳۶,۰۷۸	۳۵,۹۶۱	۶۲,۶۰۱	۳۱,۲۹۵	۳۱,۳۰۶
۶	۴۱,۵۸۸	۱۷۳,۳۹۰	۸۶,۴۸۸	۸۶,۹۰۲	۱۵۱,۶۳۵	۷۵,۴۱۸	۷۶,۲۱۷
۷	۳۸,۲۳۸	۱۵۰,۸۵۶	۷۷,۰۴۴	۷۳,۸۱۲	۱۳۳,۱۴۶	۶۷,۹۰۱	۶۵,۲۴۵
۸	۳۴,۰۱۶	۱۳۳,۱۱۲	۶۸,۸۴۷	۶۴,۲۶۵	۱۲۰,۰۷۸	۶۲,۲۰۸	۵۷,۸۷۰
جمع	۲۸۸,۲۷۱	۱,۱۱۲,۰۲۱	۵۵۸,۳۴۶	۵۵۳,۶۷۵	۹۹۳,۷۱۲	۴۹۷,۸۹۵	۴۹۵,۸۱۷

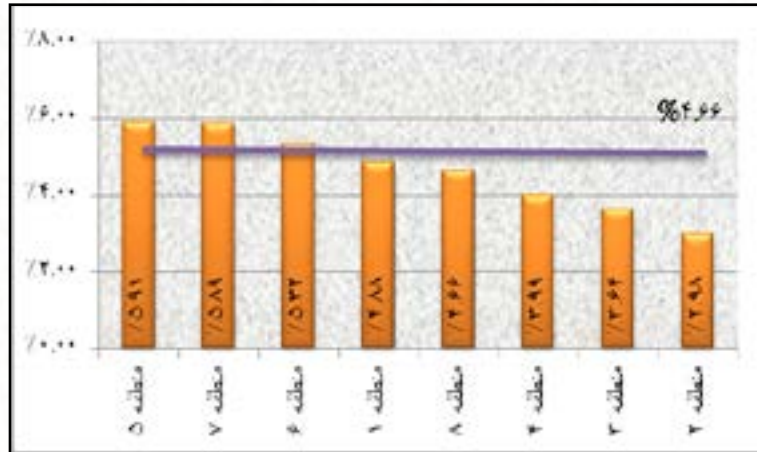
مأخذ: مرکز آمار ایران - سرشماری نفوس و مسکن سال ۹۰

۲-۳- جمعیت مناطق شهرداری اهواز

منطقه	جمعیت سال ۸۵ (محدوده مصوب استانداری)	جمعیت سال ۸۵ (محدوده خدمات شهری شهرداری)	جمعیت سال ۹۰ (محدوده مصوب استانداری)	برآورد جمعیت سال ۹۰ (محدوده خدمات شهری)	برآورد جمعیت سال ۹۱ (محدوده مصوب استانداری)	برآورد جمعیت سال ۹۱ (محدوده خدمات شهری)
۱	۱۰۴,۸۸۷	۱۰۴,۸۸۷	۱۱۹,۶۰۴	۱۱۶,۳۰۳	۱۰۹,۱۳۸	۱۱۹,۱۴۱
۲	۷۴,۲۱۲	۷۴,۲۱۲	۸۵,۵۹۰	۸۲,۲۸۹	۱۰۲,۹۱۷	۸۴,۲۹۷
۳	۱۴۷,۴۶۸	۱۴۷,۴۶۸	۱۶۶,۸۱۹	۱۶۳,۵۱۹	۱۸۴,۰۷۴	۱۶۷,۵۰۹
۴	۱۶۴,۵۹۴	۱۶۴,۵۹۴	۱۸۵,۸۱۰	۱۸۲,۵۰۹	۲۰۷,۱۳۹	۱۸۶,۹۶۲
۵	۵۸,۴۰۱	۵۸,۴۰۱	۶۸,۰۵۸	۷۱,۵۲۶	۷۵,۱۲۷	۱۷۵,۷۱۱
۶	۱۷۲,۳۲۷	۱۷۲,۳۲۷	۱۹۴,۳۸۴	۲۱۴,۵۳۸	۱۷۳,۶۰۳	۲۱۹,۷۷۳
۷	۱۴۸,۲۴۰	۱۴۸,۲۴۰	۱۶۷,۶۷۶	۱۶۴,۳۷۵	۱۵۱,۳۸۵	۱۶۸,۳۸۶
۸	۱۰۸,۹۲۵	۱۰۸,۹۲۵	۱۲۴,۰۸۱	۱۲۰,۷۸۱	۱۳۸,۵۵۹	۱۲۳,۷۲۸
شهر اهواز	۹۷۹,۰۵۴	۹۷۹,۰۵۴	۱,۱۱۲,۰۲۱	۱,۲۱۵,۸۴۰	۱,۱۴۰,۷۰۷	۱,۲۴۵,۵۰۶

مأخذ: مرکز آمار ایران - سرشماری نفوس و مسکن سال ۹۰

۲-۴- نمودار درصد خانوار دارای معلول به تفکیک مناطق شهرداری در سال ۸۵



مینا: جدول ۲-۵

۲-۵- اطلاعات جمعیتی مناطق هشتگانه بر حسب سواد در سال ۸۵

خانوار دارای معلول	بی سواد			باسواد			منطقه
	زن	مرد	کل	زن	مرد	کل	
۱,۲۷۰	۵,۳۹۷	۲,۸۷۴	۸,۲۷۱	۴۱,۶۲۸	۴۵,۹۱۶	۸۷,۵۴۴	۱
۵۲۰	۲,۱۴۳	۹۵۵	۳,۰۹۸	۳۰,۴۸۸	۳۴,۳۴۵	۶۴,۸۳۳	۲
۱,۲۰۸	۶,۰۰۳	۲,۵۱۴	۸,۵۱۷	۶۰,۳۲۳	۶۵,۴۳۶	۱۲۵,۷۵۹	۳
۱,۳۸۹	۷,۰۶۵	۳,۳۹۱	۱۰,۴۵۶	۶۷,۵۰۰	۷۱,۵۴۹	۱۳۹,۰۴۹	۴
۶۵۲	۵,۳۱۱	۲,۹۷۸	۸,۲۸۹	۲۰,۲۲۷	۲۳,۴۶۹	۴۳,۶۹۶	۵
۱,۸۱۷	۱۶,۵۶۰	۹,۰۶۸	۲۵,۶۲۸	۵۹,۲۰۹	۶۸,۷۷۶	۱۲۷,۹۸۵	۶
۱,۸۷۵	۹,۴۹۷	۵,۵۳۵	۱۵,۰۳۲	۵۵,۰۵۴	۶۲,۶۹۱	۱۱۷,۷۴۵	۷
۱,۰۶۱	۴,۵۰۰	۲,۵۶۸	۷,۰۶۸	۴۳,۳۶۳	۴۹,۳۴۰	۹۲,۷۰۳	۸
۹,۷۹۲	۵۶,۴۷۶	۲۹,۸۸۳	۸۶,۳۵۹	۳۷۷,۷۹۲	۴۲۱,۵۲۲	۷۹۹,۳۱۴	جمع

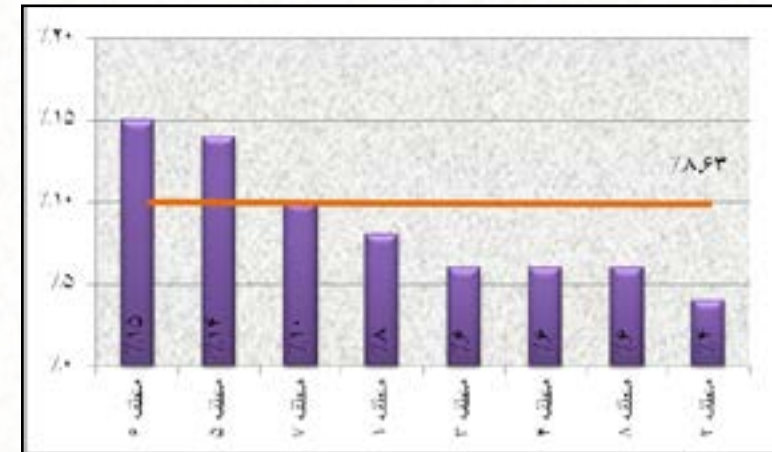
مأخذ: مرکز آمار ایران - سرشماری نفوس و مسکن سال ۸۵

۲-۶- اطلاعات جمعیتی مناطق هشتگانه بر حسب وضعیت اشتغال در سال ۸۵

منطقه	وضعیت اشتغال					
	شاغل	بیکار	محصل	دارای درآمد بدون کار	خانه دار	سایر
۱	۲۹,۸۳۳	۵,۳۲۰	۲۱,۶۹۳	۵۴۸۰	۲۳,۷۷۳	۲,۸۸۳
۲	۲۳,۸۷۹	۱,۸۴۴	۱۶,۸۹۴	۲۷۴۱	۱۴,۷۶۵	۲,۸۳۲
۳	۴۰,۳۱۵	۶,۷۸۸	۳۲,۵۵۶	۶,۶۴۱	۳۱,۰۱۰	۶,۶۰۵
۴	۳۸,۸۱۴	۸,۱۵۱	۴۱,۹۴۷	۶,۶۰۸	۳۶,۰۶۷	۶,۹۵۵
۵	۱۲,۷۷۱	۳,۳۱۳	۱۱,۷۹۱	۱,۵۳۳	۱۵,۱۷۴	۲,۷۷۶
۶	۳۶,۵۷۷	۹,۴۸۵	۳۶,۵۰۸	۴,۷۲۶	۴۱,۴۳۶	۱۰,۳۳۲
۷	۳۶,۲۸۵	۸,۹۶۳	۲۹,۸۷۷	۷,۰۲۲	۳۴,۵۷۸	۵,۵۳۷
۸	۲۷,۰۱۴	۵,۷۴۵	۲۴,۵۰۲	۴,۲۵۳	۲۴,۲۵۵	۶,۹۸۳
جمع	۲۴۵,۴۸۸	۴۹,۶۰۹	۲۱۵۷۶۸	۳۹,۰۰۴	۲۲۱,۰۵۸	۴۴,۹۰۳

مأخذ: مرکز آمار ایران - سرشماری نفوس و مسکن سال ۸۵

۲-۳- نمودار درصد بی سوادان به تفکیک مناطق شهرداری در سال ۸۵



مینا: جدول ۲-۵



۲-۸- جمعیت شهر اهواز در سال ۹۰ به تفکیک گروه های سنی یک ساله (ادامه)

شرح	جمع	مرد	زن
۱۰ ساله	۱۶,۷۴۵	۸,۵۹۷	۸,۱۴۸
۱۱ ساله	۱۶,۳۵۴	۸,۲۹۷	۸,۰۵۷
۱۲ ساله	۱۶,۶۱۳	۸,۵۷۱	۸,۰۴۲
۱۳ ساله	۱۶,۷۰۴	۸,۵۶۵	۸,۱۳۹
۱۴ ساله	۱۶,۰۴۱	۸,۱۶۵	۷,۸۷۶
۱۵-۱۹ ساله	۹۹,۵۰۰	۴۹,۶۹۷	۴۹,۸۰۳
۱۵ ساله	۱۶,۷۲۷	۸,۵۵۶	۸,۱۷۱
۱۶ ساله	۱۸,۳۲۵	۹,۲۳۱	۹,۰۹۴
۱۷ ساله	۱۹,۸۱۵	۱۰,۰۴۵	۹,۷۷۰
۱۸ ساله	۲۱,۶۶۱	۱۰,۷۰۵	۱۰,۹۵۶
۱۹ ساله	۲۲,۹۷۲	۱۱,۱۶۰	۱۱,۸۱۲
۲۰-۲۴ ساله	۱۳۰,۴۹۴	۶۲,۰۹۷	۶۸,۳۹۷
۲۰ ساله	۲۴,۹۲۱	۱۱,۸۵۴	۱۳,۰۶۷
۲۱ ساله	۲۵,۷۱۵	۱۲,۱۸۶	۱۳,۵۲۹
۲۲ ساله	۲۷,۴۹۷	۱۳,۰۴۶	۱۴,۴۵۱
۲۳ ساله	۲۶,۰۶۷	۱۲,۴۷۹	۱۳,۵۸۸
۲۴ ساله	۲۶,۲۹۴	۱۲,۵۳۲	۱۳,۷۶۲
۲۵-۲۹ ساله	۱۳۸,۵۴۰	۶۸,۶۱۴	۶۹,۹۲۶
۲۵ ساله	۲۸,۸۸۷	۱۳,۸۲۴	۱۵,۰۶۳
۲۶ ساله	۲۸,۵۰۰	۱۴,۱۰۱	۱۴,۳۹۹
۲۷ ساله	۲۸,۷۸۰	۱۴,۱۱۸	۱۴,۶۶۲
۲۸ ساله	۲۷,۵۱۲	۱۳,۶۴۲	۱۳,۸۷۰
۲۹ ساله	۲۴,۸۶۱	۱۲,۹۲۹	۱۱,۹۳۲
۳۰-۳۴ ساله	۱۰۳,۹۸۲	۵۲,۰۹۴	۵۱,۸۸۸
۳۰ ساله	۲۴,۳۱۲	۱۲,۳۱۲	۱۲,۰۰۰
۳۱ ساله	۲۲,۱۷۲	۱۱,۰۶۸	۱۱,۱۰۴
۳۲ ساله	۲۰,۶۷۳	۱۰,۲۱۷	۱۰,۴۵۶
۳۳ ساله	۱۹,۱۲۴	۹,۶۰۲	۹,۵۲۲
۳۴ ساله	۱۷,۷۰۱	۸,۸۹۵	۸,۸۰۶

۲-۷- اطلاعات جمعیتی مناطق هشتگانه بر حسب وضعیت زناشویی در سال ۸۵

منطقه	وضع زناشویی			
	دارای همسر	بی همسر بر اثر فوت همسر	بی همسر بر اثر طلاق	هرگز ازدواج نکرده
۱	۴۸,۵۸۵	۶۷۶	۳,۸۱۴	۳۶,۰۲۸
۲	۳۴,۲۳۰	۱,۷۰۷	۳۴۵	۲۶,۸۷۷
۳	۶۶,۱۳۴	۳,۸۹۹	۶۶۳	۵۴,۰۱۵
۴	۷۱,۱۶۹	۳,۶۳۴	۷۱۵	۶۳,۴۷۷
۵	۲۴,۱۵۸	۱,۴۲۹	۲۴۵	۲۱,۶۶۲
۶	۷۰,۴۲۸	۴,۴۷۴	۹۵۹	۶۴,۲۵۰
۷	۶۳,۵۹۴	۴,۵۱۵	۸۸۰	۵۳,۵۸۴
۸	۴۸,۴۸۰	۲,۵۱۷	۵۱۶	۳۰,۵۱۸
جمع	۴۲۶,۷۷۸	۲۲,۸۵۱	۸,۱۳۷	۳۵۰,۴۱۱

مأخذ: مرکز آمار ایران - سرشماری نفوس و مسکن سال ۸۵

۲-۸- جمعیت شهر اهواز در سال ۹۰ به تفکیک گروه های سنی یک ساله

شرح	جمع	مرد	زن
تمامی سنین	۱,۱۱۲,۰۲۱	۵۵۸,۳۴۶	۵۵۳,۶۷۵
۰-۴ ساله	۹۹,۴۵۵	۵۰,۸۶۸	۴۸,۵۸۷
کمتر از یک ساله	۱۹,۲۵۹	۹,۹۰۳	۹,۳۵۶
۱ ساله	۲۰,۵۹۰	۱۰,۵۶۲	۱۰,۰۲۸
۲ ساله	۲۰,۸۰۲	۱۰,۵۴۸	۱۰,۲۵۴
۳ ساله	۱۹,۵۶۳	۹,۹۳۲	۹,۶۳۱
۴ ساله	۱۹,۲۴۱	۹,۹۲۳	۹,۳۱۸
۵-۹ ساله	۸۵,۶۴۴	۴۳,۸۱۸	۴۱,۸۲۶
۵ ساله	۱۸,۸۵۴	۹,۵۸۳	۹,۲۷۱
۶ ساله	۱۷,۵۰۲	۸,۹۴۶	۸,۵۵۶
۷ ساله	۱۶,۵۳۴	۸,۴۴۱	۸,۰۹۳
۸ ساله	۱۶,۵۸۸	۸,۴۵۳	۸,۱۳۵
۹ ساله	۱۶,۱۶۶	۸,۳۹۵	۷,۷۷۱
۱۰-۱۴ ساله	۸۲,۴۵۷	۴۲,۱۹۵	۴۰,۲۶۲



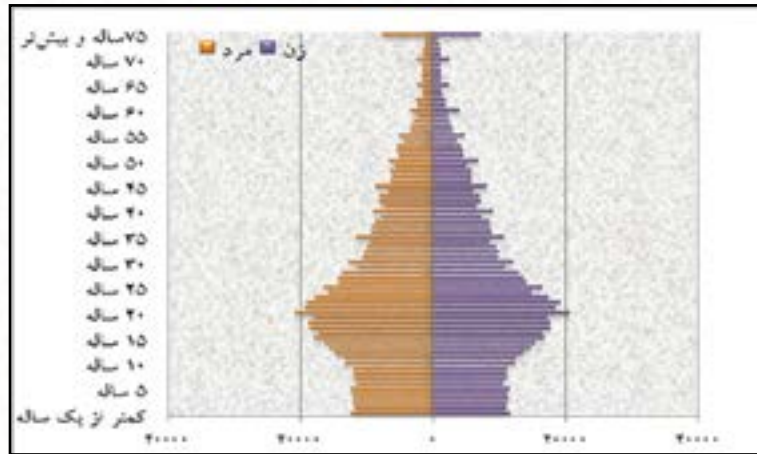
۲-۸- جمعیت شهر اهواز در سال ۹۰ به تفکیک گروه های سنی یک ساله (ادامه)

شرح	جمع	مرد	زن
۶۴ ساله	۳,۸۵۷	۱,۸۶۰	۱,۹۹۷
۶۵-۶۹ ساله	۱۵,۴۸۱	۷,۳۵۱	۸,۱۳۰
۶۵ ساله	۳,۹۹۰	۱,۷۱۰	۲,۲۸۰
۶۶ ساله	۳,۳۳۹	۱,۷۱۵	۱,۶۲۴
۶۷ ساله	۳,۳۴۵	۱,۷۴۶	۱,۵۹۹
۶۸ ساله	۲,۴۰۰	۱,۱۳۵	۱,۲۶۵
۶۹ ساله	۲,۴۰۷	۱,۰۴۵	۱,۳۶۲
۷۰-۷۴ ساله	۱۲,۰۲۵	۵,۷۷۹	۶,۲۴۶
۷۰ ساله	۳,۰۶۵	۱,۴۱۹	۱,۶۴۶
۷۱ ساله	۲,۸۶۹	۱,۲۳۶	۱,۶۳۳
۷۲ ساله	۲,۰۹۷	۱,۰۶۹	۱,۰۲۸
۷۳ ساله	۱,۹۳۹	۱,۰۲۱	۹۱۸
۷۴ ساله	۲,۰۵۵	۱,۰۳۴	۱,۰۲۱
۷۵-۷۹ ساله	۸,۶۰۸	۴,۲۰۹	۴,۳۹۹
۷۵ ساله	۲,۰۷۹	۱,۱۱۶	۹۶۳
۷۶ ساله	۱,۷۴۹	۸۳۸	۹۱۱
۷۷ ساله	۱,۹۴۹	۷۹۸	۱,۱۵۱
۷۸ ساله	۱,۵۷۲	۸۰۴	۷۶۸
۷۹ ساله	۱,۲۵۹	۶۵۳	۶۰۶
۸۰-۸۴ ساله	۵,۰۰۸	۲,۴۳۲	۲,۵۷۶
۸۰ ساله	۱,۲۷۲	۶۱۵	۶۵۷
۸۱ ساله	۱,۰۵۴	۵۵۱	۵۰۳
۸۲ ساله	۹۵۰	۴۷۴	۴۷۶
۸۳ ساله	۸۳۱	۳۸۷	۴۴۴
۸۴ ساله	۹۰۱	۴۰۵	۴۹۶
۸۵-۸۹ ساله	۱,۹۸۴	۹۱۴	۱,۰۷۰
۸۵ ساله	۶۳۳	۳۰۱	۳۳۲
۸۶ ساله	۵۳۳	۲۴۵	۲۸۸
۸۷ ساله	۳۲۸	۱۵۳	۱۷۵

۲-۸- جمعیت شهر اهواز در سال ۹۰ به تفکیک گروه های سنی یک ساله (ادامه)

شرح	جمع	مرد	زن
۳۵-۳۹ ساله	۸۰,۹۹۷	۴۱,۷۷۰	۳۹,۲۲۷
۳۵ ساله	۱۷,۹۶۹	۹,۴۴۷	۸,۵۲۲
۳۶ ساله	۱۷,۲۴۱	۹,۱۵۰	۸,۰۹۱
۳۷ ساله	۱۵,۹۰۲	۸,۲۳۱	۷,۶۷۱
۳۸ ساله	۱۵,۳۲۴	۷,۶۴۵	۷,۶۷۹
۳۹ ساله	۱۴,۵۶۱	۷,۲۹۷	۷,۲۶۴
۴۰-۴۴ ساله	۷۱,۵۹۵	۳۶,۴۰۳	۳۵,۱۹۲
۴۰ ساله	۱۵,۵۲۹	۷,۸۶۸	۷,۶۶۱
۴۱ ساله	۱۴,۷۳۱	۷,۳۲۸	۷,۴۰۳
۴۲ ساله	۱۴,۴۹۸	۷,۴۱۷	۷,۰۸۱
۴۸ ساله	۱۱,۷۵۰	۵,۹۲۶	۶,۸۲۴
۴۹ ساله	۱۱,۳۵۲	۵,۹۳۶	۵,۴۱۶
۵۰-۵۴ ساله	۵۰,۶۹۵	۲۶,۱۸۵	۲۴,۵۱۰
۵۰ ساله	۱۱,۶۸۳	۶,۰۸۷	۵,۵۹۶
۵۱ ساله	۱۰,۳۱۱	۵,۳۰۲	۵,۰۰۹
۵۲ ساله	۹,۹۵۷	۵,۰۶۰	۴,۸۹۷
۵۳ ساله	۹,۷۰۸	۴,۹۸۴	۴,۷۲۴
۵۴ ساله	۹,۰۳۶	۴,۷۵۲	۴,۲۸۴
۵۵-۵۹ ساله	۳۹,۶۸۵	۲۰,۷۸۲	۱۸,۹۰۳
۵۵ ساله	۸,۶۴۱	۴,۴۴۳	۴,۱۹۸
۵۶ ساله	۸,۳۳۳	۴,۳۲۷	۴,۰۰۶
۵۷ ساله	۸,۰۲۴	۴,۲۲۸	۳,۷۹۶
۵۸ ساله	۷,۹۲۱	۴,۲۶۳	۳,۶۵۸
۵۹ ساله	۶,۷۶۶	۳,۵۲۱	۳,۲۴۵
۶۰-۶۴ ساله	۲۵,۶۷۷	۱۲,۶۸۲	۱۲,۹۹۵
۶۰ ساله	۶,۸۳۱	۳,۴۶۱	۳,۴۷۰
۶۱ ساله	۵,۵۶۸	۲,۷۵۳	۲,۸۱۵
۶۲ ساله	۴,۹۸۶	۲,۵۸۴	۲,۴۰۲
۶۳ ساله	۴,۴۳۵	۲,۱۲۴	۲,۳۱۱

۲-۵- نمودار هرم سنی جمعیت به تفکیک گروه های سنی یک ساله شهرستان اهواز در سال ۸۵



مینا: جدول ۲-۸

۲-۹- اطلاعات جمعیتی مناطق هشتگانه به تفکیک گروه های عمده سنی شهر اهواز در سال ۹۰

جمعیت در گروه سنی							منطقه
۳۴-۳۰	۲۹-۲۵	۲۴-۲۰	۱۹-۱۵	۱۴-۱۰	۹-۵	۴-۰	
۹,۷۵۶	۱۲,۷۹۳	۱۱,۸۴۲	۹,۳۲۰	۷,۵۳۰	۷,۲۲۵	۷,۹۰۹	۱
۸,۸۳۷	۱۱,۱۱۷	۱۰,۲۰۱	۸,۵۳۴	۷,۵۱۱	۷,۰۵۸	۶,۹۹۸	۲
۱۷,۲۲۱	۲۲,۷۹۷	۱۹,۳۸۴	۱۴,۵۶۵	۱۲,۴۷۰	۱۲,۷۳۴	۱۴,۲۳۳	۳
۱۹,۴۸۹	۲۶,۳۶۴	۲۶,۲۸۸	۱۷,۰۶۵	۱۳,۸۹۲	۱۵,۰۲۷	۱۸,۱۲۴	۴
۶,۵۴۶	۸,۵۸۹	۸,۹۰۷	۷,۳۸۴	۵,۸۴۷	۶,۴۱۷	۷,۹۳۹	۵
۱۴,۸۰۴	۱۹,۸۹۵	۲۱,۳۱۹	۱۸,۰۳۲	۱۴,۹۲۶	۱۵,۳۸۲	۱۸,۲۵۶	۶
۱۴,۷۳۷	۱۸,۳۳۲	۱۶,۶۴۴	۱۳,۳۵۵	۱۱,۱۶۴	۱۲,۶۴۷	۱۴,۹۴۳	۷
۱۲,۵۹۲	۱۸,۶۵۳	۱۵,۹۰۹	۱۱,۲۴۵	۹,۱۱۷	۹,۱۵۴	۱۱,۰۵۳	۸
۱۰۳,۹۸۲	۱۳۸,۵۴۰	۱۳۰,۴۹۴	۹۹,۵۰۰	۸۲,۴۵۷	۸۵,۶۴۴	۹۹,۴۵۵	جمع

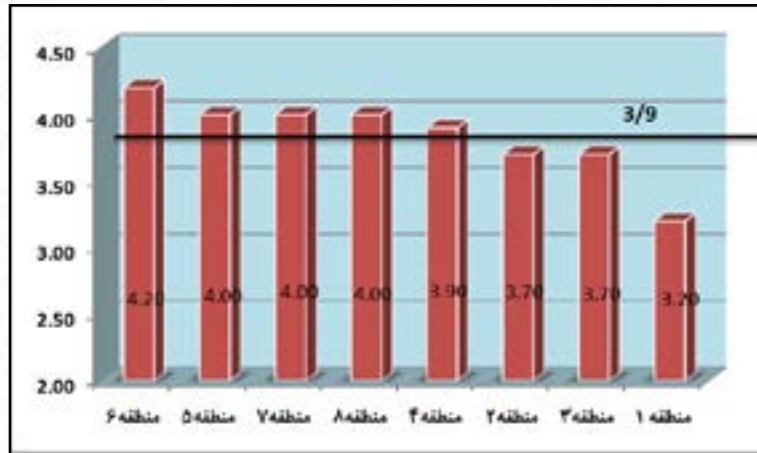
۲-۸- جمعیت شهر اهواز در سال ۹۰ به تفکیک گروه های سنی یک ساله (ادامه)

شرح	جمع	مرد	زن
۸۸ ساله	۲۸۵	۱۲۳	۱۶۲
۸۹ ساله	۲۰۵	۹۲	۱۱۳
۹۰-۹۴ ساله	۵۲۹	۱۹۸	۳۳۱
۹۰ ساله	۲۴۶	۱۰۱	۱۴۵
۹۱ ساله	۱۰۹	۴۰	۶۹
۹۲ ساله	۷۰	۲۶	۴۴
۹۳ ساله	۵۲	۱۷	۳۵
۹۴ ساله	۵۲	۱۴	۳۸
۹۵-۹۹ ساله	۱۷۳	۶۷	۱۰۶
۹۵ ساله	۵۹	۲۰	۳۹
۹۶ ساله	۱۸	۵	۱۳
۹۷ ساله	۲۸	۱۰	۱۸
۹۸ ساله	۳۵	۱۷	۱۸
۹۹ ساله	۳۳	۱۵	۱۸
صد ساله و بیشتر	۱۲۷	۲۹	۹۸
نامشخص	۳۶۶	۱۳۵	۲۳۱

مأخذ: مرکز آمار ایران- سرشماری نفوس و مسکن سال ۹۰

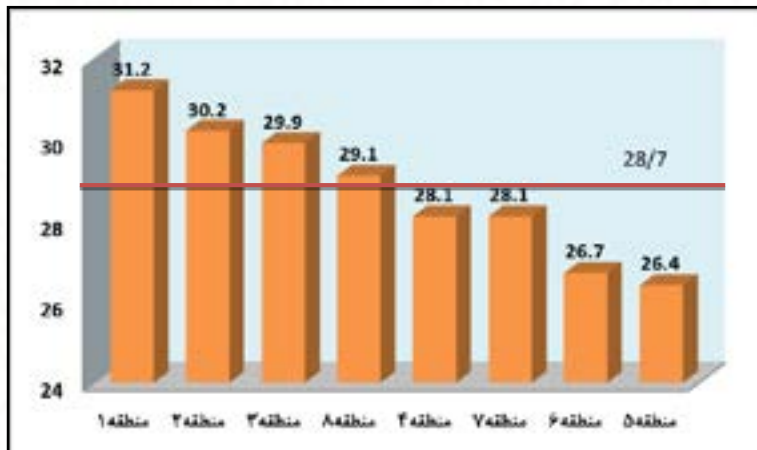


۲-۶- نمودار بعد خانوار در مناطق هشتگانه شهرداری اهواز در سال ۹۰



مینا: جدول ۲-۱۰

۲-۷- مقایسه میانگین سنی در مناطق هشتگانه شهرداری اهواز در سال ۹۰



مینا: جدول ۲-۱۰

۲-۹- اطلاعات جمعیتی مناطق هشتگانه به تفکیک گروه های عمده سنی شهر اهواز در سال ۹۰ (ادامه)

جمعیت در گروه سنی							منطقه
۶۵ به بالا	۶۰-۶۴	۵۵-۵۹	۵۰-۵۴	۴۵-۴۹	۴۰-۴۴	۳۵-۳۹	
۶,۹۲۵	۳,۱۲۴	۴,۱۰۵	۵,۳۵۷	۶,۷۵۵	۷,۸۲۲	۷,۷۹۲	۱
۳,۸۲۱	۲,۵۹۰	۴,۰۴۱	۵,۴۲۶	۶,۵۲۴	۷,۵۹۱	۷,۲۰۵	۲
۷,۰۶۳	۴,۸۳۰	۷,۶۰۵	۹,۳۴۲	۱۰,۲۸۹	۱۲,۰۵۷	۱۲,۷۶۰	۳
۶,۳۶۶	۴,۱۵۷	۶,۶۹۷	۸,۸۱۴	۱۰,۲۱۲	۱۲,۲۳۰	۱۴,۶۱۱	۴
۲,۴۱۸	۱,۲۳۸	۲,۱۱۰	۲,۶۶۵	۳,۲۲۳	۳,۸۷۲	۴,۸۰۸	۵
۶,۶۸۱	۳,۴۱۹	۴,۹۲۹	۶,۴۰۷	۷,۷۷۱	۹,۷۵۴	۱۱,۸۰۲	۶
۶,۲۹۱	۳,۱۲۸	۴,۷۸۸	۵,۹۵۶	۶,۹۹۹	۹,۸۱۰	۱۲,۰۴۴	۷
۴,۳۷۰	۳,۱۹۱	۵,۴۱۰	۶,۷۲۸	۷,۲۲۶	۸,۴۵۹	۹,۹۷۵	۸
۴۳,۹۳۵	۲۵,۶۷۷	۳۹,۶۸۵	۵۰,۶۹۵	۵۸,۹۹۹	۷۱,۵۹۵	۸۰,۹۹۷	جمع

مأخذ: مرکز آمار ایران - سرشماری نفوس و مسکن سال ۸۵

۲-۱۰- مشخصه های جمعیت شهر اهواز در سال ۹۰

نسبت جنسی	بعد خانوار	میانگین سنی	میانگین سنی	منطقه
۹۹/۷۲	۳/۵	۳۱/۲	۲۸/۲	۱
۹۸/۴۷	۳/۷	۳۰/۲	۲۸	۲
۹۸/۸۲	۳/۷	۲۹/۹	۲۷/۶	۳
۹۹/۱۰	۳/۹	۲۸/۱	۲۶/۴	۴
۱۰۰/۳	۴	۲۶/۴	۲۳/۷	۵
۹۹/۵۲	۴/۲	۲۶/۷	۲۸/۸	۶
۱۰۴/۳	۴	۲۸/۱	۲۶/۵	۷
۱۰۷/۱	۴	۲۹/۱	۲۷/۱	۸
۱۰۰/۸	۳/۹	۲۸/۷	۲۶/۷	شهر اهواز

مأخذ: مرکز آمار ایران - سرشماری نفوس و مسکن سال ۹۰





۱۱-۲- تعداد ولادتهای ثبت شده شهری و روستایی بر حسب جنس در شهر اهواز

سال	شهری								
	معوقه			جاری			جمع		
	زن	مرد	جمع	زن	مرد	جمع	زن	مرد	جمع
۸۶	۲,۷۷۹	۲۹,۴۸۱	۳۲,۲۶۰	۱۲,۵۴۳	۱۳,۰۹۰	۲۵,۶۳۳	۱۳,۶۷۱	۱۴,۰۸۴	۲۷,۷۵۵
۸۷	۲,۳۲۷	۳۰,۶۸۱	۳۳,۰۰۸	۱۳,۱۲۲	۱۳,۵۵۸	۲۶,۶۸۰	۱۴,۰۹۸	۱۴,۷۶۷	۲۸,۸۶۵
۸۸	۲,۳۷۰	۳۲,۸۵۰	۳۵,۲۲۰	۱۳,۴۴۰	۱۴,۰۴۸	۲۷,۴۸۸	۱۴,۵۳۰	۱۴,۹۱۱	۲۹,۴۴۱
۸۹	۲,۵۰۳	۳۵,۳۳۶	۳۷,۸۳۹	۱۳,۴۶۴	۱۴,۳۵۸	۲۷,۸۲۲	۱۴,۳۹۸	۱۵,۰۸۱	۲۹,۴۷۹
۹۰	۱,۸۵۷	۳۵,۶۲۰	۳۷,۴۷۷	۱۳,۶۶۷	۱۴,۴۳۷	۲۸,۱۰۴	۱۴,۲۵۱	۱۴,۸۵۱	۲۹,۱۰۲
۹۱	۱,۶۲۹	۳۷,۱۱۵	۳۸,۷۴۴	۱۴,۰۶۸	۱۵,۰۶۶	۲۹,۱۳۴	۱۴,۶۵۲	۱۵,۵۷۳	۳۰,۲۲۵

۱۱-۲- تعداد ولادتهای ثبت شده شهری و روستایی بر حسب جنس در شهر اهواز(ادامه)

سال	روستایی								
	معوقه			جاری			جمع		
	زن	مرد	جمع	زن	مرد	جمع	زن	مرد	جمع
۸۶	۲,۲۸۴	۲,۲۲۱	۴,۵۰۵	۱,۹۰۲	۱,۹۴۶	۳,۸۴۸	۲,۲۸۴	۲,۲۲۱	۴,۵۰۵
۸۷	۲,۰۳۷	۲,۱۰۶	۴,۱۴۳	۱,۷۷۸	۱,۹۲۳	۳,۷۰۱	۲,۰۳۷	۲,۱۰۶	۴,۱۴۳
۸۸	۲,۸۹۱	۲,۸۸۸	۵,۷۷۹	۲,۶۶۳	۲,۶۹۹	۵,۳۶۲	۲,۸۹۱	۲,۸۸۸	۵,۷۷۹
۸۹	۴,۱۳۶	۴,۲۲۴	۸,۳۶۰	۳,۷۰۱	۳,۸۱۳	۷,۵۱۴	۴,۱۳۶	۴,۲۲۴	۸,۳۶۰
۹۰	۴,۱۶۳	۴,۲۱۲	۸,۳۷۵	۳,۶۹۵	۳,۸۲۱	۷,۵۱۶	۴,۱۶۳	۴,۲۱۲	۸,۳۷۵
۹۱	۴,۱۱۳	۴,۳۹۹	۸,۵۱۲	۳,۸۱۷	۴,۱۶۴	۷,۹۸۱	۴,۱۱۳	۴,۳۹۹	۸,۵۱۲

مأخذ: اداره کل ثبت احوال استان خوزستان

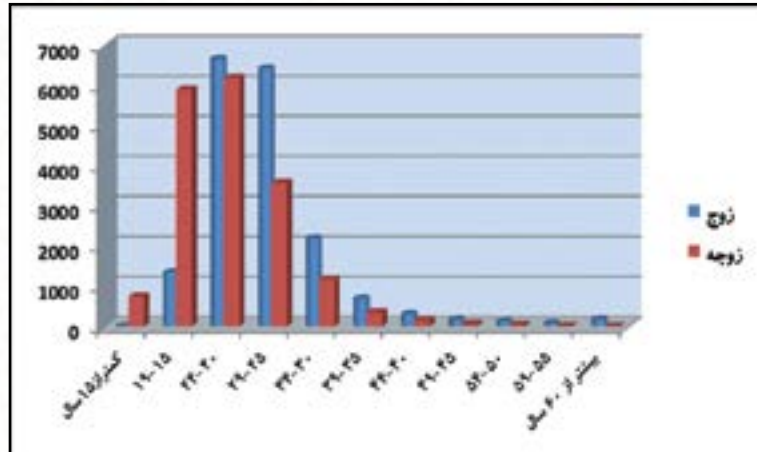
۱۲-۲- ولادت جاری ثبت شده بر حسب جنس در نقاط شهری و روستایی به تفکیک گروه سنی مادران در شهر اهواز در سال ۱۳۹۱

گروه سنی	کل اسناد جاری			شهری			روستایی		
	جمع	مرد	زن	جمع	مرد	زن	جمع	مرد	زن
کمتر از ۱۵ سال	۶۰	۲۸	۳۲	۳۶	۲۰	۲۴	۲۴	۸	۱۶
۱۹-۱۵	۳,۴۵۵	۱,۷۵۴	۱,۷۰۱	۲,۳۸۵	۱,۲۲۳	۱,۱۶۲	۱,۰۷۰	۵۳۱	۵۳۹
۲۴-۲۰	۹,۹۶۶	۵,۱۶۱	۴,۸۰۵	۷,۶۰۳	۳,۹۲۶	۳,۶۷۷	۲,۳۶۳	۱,۲۳۵	۱,۱۲۸
۲۹-۲۵	۱۱,۹۱۱	۶,۱۶۰	۵,۷۵۱	۹,۶۹۴	۵,۰۱۲	۴,۶۸۲	۲,۲۱۷	۱,۱۴۸	۱,۰۶۹
۳۴-۳۰	۷,۸۲۵	۴,۰۸۳	۳,۷۴۲	۶,۳۶۲	۳,۲۹۶	۳,۰۶۶	۱,۴۶۳	۷۸۷	۶۷۶
۳۹-۳۵	۳,۱۷۵	۱,۶۲۸	۱,۵۴۷	۲,۵۰۳	۱,۲۸۳	۱,۲۲۰	۶۷۲	۳۴۵	۳۲۷
۴۴-۴۰	۶۲۶	۳۶۱	۲۶۵	۴۸۳	۲۶۹	۲۱۴	۱۴۳	۹۲	۵۱
۴۹-۴۵	۳۵	۱۹	۱۶	۲۷	۱۳	۱۴	۸	۶	۲
بیشتر از ۴۹ سال	۱۱	۷	۴	۱۰	۶	۴	۱	۱	۰
نامشخص	۵۱	۲۹	۲۲	۳۰	۱۸	۱۲	۱۹	۱۱	۸
جمع	۳۷,۱۱۵	۱۹,۲۳۰	۱۷,۸۸۵	۲۹,۱۳۳	۱۵,۰۶۶	۱۴,۰۶۷	۷,۹۸۰	۴,۱۶۴	۳,۸۱۶

مأخذ: اداره کل ثبت احوال استان خوزستان



۸-۲- توزیع سنی زوج و زوجه در زمان ازدواج در شهر اهواز در سال ۱۳۹۱



منبع: جدول ۲-۱۳

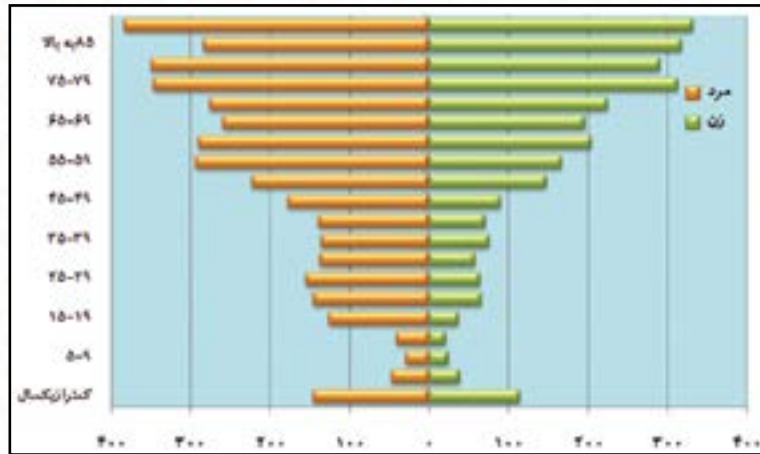
۱۳-۲- توزیع سنی زوجین در زمان ازدواج در شهر اهواز در سال ۱۳۹۱

زوج زوجه	جمع	کمتر از ۱۵ سال	۱۴-۱۰	۱۹-۱۵	۲۴-۲۰	۲۹-۲۵	۳۴-۳۰	۳۹-۳۵	۴۴-۴۰	۴۹-۴۵	۵۴-۵۰	۵۹-۵۵	۶۴-۶۰	۶۹-۶۵	۷۴-۷۰	۷۵ به بالا
کمتر از ۱۵ سال	۱۰	۱	۰	۰	۰	۰	۰	۰	۰	۰	۰	۰	۰	۰	۰	۰
۱۹-۱۵	۱,۳۵۵	۳	۱۶۵	۹۰۳	۲۴۰	۳۷	۵	۰	۱	۰	۱	۰	۰	۰	۰	۰
۲۴-۲۰	۶,۶۷۴	۴	۴۰۹	۳,۱۲۵	۲,۵۴۹	۵۲۸	۵۲	۴	۳	۰	۰	۰	۰	۰	۰	۰
۲۹-۲۵	۶,۴۳۷	۳	۱۳۷	۱,۵۵۰	۲,۶۶۲	۱۷۸۷	۲۶۴	۲۵	۵	۳	۱	۰	۰	۰	۰	۰
۳۴-۳۰	۲,۲۰۳	۰	۳۲	۲۶۴	۵۶۳	۸۹۱	۳۹۳	۴۹	۸	۲	۱	۰	۰	۰	۰	۰
۳۹-۳۵	۷۰۳	۱	۲	۳۸	۱۲۴	۲۱۷	۲۳۲	۶۸	۱۶	۴	۱	۰	۰	۰	۰	۰
۴۴-۴۰	۳۱۶	۰	۰	۱۵	۳۵	۶۹	۹۸	۶۹	۲۲	۷	۱	۰	۰	۰	۰	۰
۴۹-۴۵	۱۸۳	۰	۰	۴	۱۰	۲۶	۷۱	۴۶	۲۱	۶	۱	۰	۰	۰	۰	۰
۵۴-۵۰	۱۳۷	۰	۰	۲	۱۱	۳۹	۳۷	۳۷	۲۲	۴	۰	۰	۰	۰	۰	۰
۵۹-۵۵	۸۹	۰	۰	۲	۲	۸	۱۰	۲۰	۲۱	۱۲	۵	۴	۰	۰	۰	۰
۶۴-۶۰	۷۷	۰	۰	۰	۲	۷	۱۱	۲۵	۹	۱۲	۱۲	۵	۰	۰	۰	۰
۶۹-۶۵	۴۲	۰	۰	۰	۱	۱	۲	۱۰	۶	۱۲	۶	۳	۳	۰	۰	۰
۷۴-۷۰	۳۲	۰	۰	۱	۰	۱	۴	۳	۱۳	۷	۷	۰	۲	۲	۰	۰
۷۵ به بالا	۳۵	۰	۰	۱	۰	۰	۳	۷	۸	۶	۳	۲	۳	۱	۰	۰
جمع	۱۸,۲۹۳	۱۲	۷۴۶	۵,۹۰۹	۶,۲۰۳	۳,۵۸۰	۱,۱۸۴	۳۶۳	۱۵۵	۷۰	۴۳	۱۷	۸	۳	۰	۰

مأخذ: اداره کل ثبت احوال استان خوزستان



۹-۲- هرم سنی متوفیان بر حسب گروههای سنی و جنس در نقاط شهری شهر اهواز در سال ۱۳۹۱



مبنا: جدول ۱۴-۲

۱۵-۲- متوفیان به تفکیک گروه سنی و جنس در شهرستان اهواز

گروه سنی	سال ۸۶		سال ۸۷		سال ۸۸		سال ۸۹		سال ۹۰		سال ۹۱	
	مرد	زن	مرد	زن	مرد	زن	مرد	زن	مرد	زن	مرد	زن
کمتر از یک سال	۱۵۵	۱۵۴	۲۴۶	۳۶۰	۱۳۷	۱۵۵	۱۲۸	۱۲۴	۱۱۴	۱۴۰	۱۸۶	۱۷۷
۴-۱	۱۰۲	۱۴۲	۱۹۱	۱۲۸	۱۸۴	۱۴۰	۱۵۹	۹۵	۱۴۶	۹۸	۱۰۰	۷۵
۹-۵	۵۴	۵۵	۶۳	۷۲	۷۷	۷۳	۷۳	۴۶	۴۷	۵۴	۴۲	۳۸
۱۰-۱۴	۵۳	۵۳	۴۹	۶۶	۵۹	۶۳	۴۶	۵۸	۳۸	۴۵	۲۸	۵۱
۱۵-۱۹	۶۰	۱۲۶	۶۹	۱۲۷	۶۳	۱۰۳	۹۲	۱۱۸	۶۵	۱۱۷	۴۸	۱۳۶
۲۰-۲۴	۹۷	۱۴۹	۱۰۶	۱۳۸	۱۰۳	۱۴۲	۱۲۱	۱۹۰	۹۴	۱۶۲	۷۷	۱۵۹
۲۵-۲۹	۷۸	۱۳۰	۷۹	۱۳۲	۷۵	۱۴۳	۸۰	۱۴۷	۱۱۵	۱۴۹	۷۲	۱۶۶
۳۰-۳۴	۵۶	۱۰۲	۴۶	۱۱۹	۴۹	۱۱۰	۸۹	۱۳۵	۷۳	۱۵۵	۷۰	۱۴۹
۳۵-۳۹	۶۸	۱۰۰	۵۸	۱۰۲	۵۳	۱۰۶	۶۲	۱۱۹	۷۳	۱۲۹	۸۴	۱۳۹
۴۰-۴۴	۷۱	۱۳۳	۶۷	۱۱۸	۵۶	۱۰۵	۷۵	۱۱۵	۸۴	۱۳۵	۷۳	۱۴۵
۴۵-۴۹	۱۰۲	۱۶۷	۸۲	۱۴۸	۸۸	۱۶۴	۹۴	۱۷۱	۱۱۴	۱۷۴	۹۷	۱۸۱
۵۰-۵۴	۱۳۵	۲۸۱	۱۱۴	۱۷۶	۱۱۲	۱۸۹	۱۳۰	۲۱۲	۱۳۹	۲۳۸	۱۵۴	۲۳۶
۵۵-۵۹	۱۹۸	۲۷۷	۱۳۲	۲۳۶	۱۶۲	۲۱۷	۱۶۷	۲۶۶	۱۷۴	۲۶۸	۱۷۵	۳۰۷
۶۰-۶۴	۲۳۷	۲۶۸	۱۶۶	۲۲۷	۱۹۰	۲۰۹	۱۸۸	۲۶۳	۲۲۷	۲۸۳	۲۲۲	۳۰۱

۱۴-۲- فوت جاری ثبت شده بر حسب جنس در نقاط شهری و روستایی به تفکیک گروه سنی در شهر اهواز در سال ۱۳۹۱

گروه سنی	جمع			شهری			روستایی			نام مشخص
	جمع	مرد	زن	جمع	مرد	زن	جمع	مرد	زن	
کمتر از یکسال	۲۵۹	۱۴۵	۱۱۴	۲۴۱	۱۳۵	۱۰۶	۱۸	۱۰	۸	۰
۴-۱	۸۵	۴۷	۳۸	۸۰	۴۵	۳۵	۵	۲	۳	۰
۹-۵	۵۳	۲۹	۲۴	۵۱	۲۹	۲۲	۲	۰	۲	۰
۱۴-۱۰	۶۲	۴۱	۲۱	۶۰	۴۰	۲۰	۲	۱	۱	۰
۱۹-۱۵	۱۶۳	۱۲۶	۳۷	۱۵۹	۱۲۴	۳۵	۴	۲	۲	۰
۲۴-۲۰	۲۱۰	۱۴۴	۶۶	۲۰۱	۱۳۹	۶۲	۹	۵	۴	۰
۲۹-۲۵	۲۱۸	۱۵۴	۶۴	۲۰۳	۱۴۶	۵۷	۱۵	۸	۷	۰
۳۴-۳۰	۱۹۵	۱۳۷	۵۸	۱۸۲	۱۲۷	۵۵	۱۳	۱۰	۳	۰
۳۹-۳۵	۲۱۰	۱۳۵	۷۵	۲۰۳	۱۳۲	۷۱	۷	۳	۴	۰
۴۴-۴۰	۲۰۹	۱۳۸	۷۱	۲۰۱	۱۳۰	۷۱	۸	۸	۰	۰
۴۹-۴۵	۲۶۷	۱۷۷	۹۰	۲۵۴	۱۶۹	۸۵	۱۳	۸	۵	۰
۵۴-۵۰	۴۶۹	۲۲۲	۱۴۷	۳۴۷	۲۰۹	۱۳۸	۲۲	۱۳	۹	۰
۵۹-۵۵	۴۶۰	۲۹۳	۱۶۷	۴۳۵	۲۸۲	۱۵۳	۲۵	۱۱	۱۴	۰
۶۴-۶۰	۴۹۳	۲۸۹	۲۰۴	۴۶۳	۲۷۱	۱۹۲	۳۰	۱۸	۱۲	۰
۶۹-۶۵	۴۵۳	۲۵۸	۱۹۵	۴۲۰	۲۳۹	۱۸۱	۳۳	۱۹	۱۴	۰
۷۴-۷۰	۴۹۸	۲۷۴	۲۲۴	۴۷۶	۲۶۳	۲۱۳	۲۲	۱۱	۱۱	۰
۷۹-۷۵	۶۵۸	۳۴۵	۳۱۳	۶۰۸	۳۱۵	۲۹۳	۵۰	۳۰	۲۰	۰
۸۴-۸۰	۶۴۰	۳۴۹	۲۹۱	۶۰۳	۳۳۰	۲۷۳	۳۷	۱۹	۱۸	۰
۸۵ به بالا	۶۰۱	۲۸۳	۳۱۸	۵۶۳	۲۶۷	۲۹۶	۳۸	۱۶	۲۲	۰
نامشخص	۷۱۴	۳۸۲	۳۳۲	۷۱۱	۳۸۱	۳۳۰	۳	۱	۲	۰
جمع	۶,۸۱۷	۳,۹۶۸	۲,۸۴۹	۶,۴۶۱	۳,۷۷۳	۲,۶۸۸	۳۵۶	۱۹۵	۱۶۱	۰

مأخذ: اداره کل ثبت احوال استان خوزستان



۱۶-۲- تعداد فوت های ثبت شده به تفکیک علت فوت در شهرستان اهواز در سال ۱۳۹۱

تعداد فوت	علت فوت
۳۰۰	بیماریهای عفونی وانگلی
۴۲۴	سرطانها و تومورها
۹۲	بیماریهای سیستم خونساز ایمنی
۷۰۹	بیماریهای غدد تغذیه و متابولیک
۲	بیماریهای روانی و اختلال رفتاری
۴۱۸	بیماریهای سیستم عصبی
۱,۵۸۸	بیماریهای قلبی و عروقی
۳۸۲	بیماریهای دستگاه تنفسی
۱۱۵	بیماریهای دستگاه گوارش
۰	بیماریهای جلد و زیر جلد
۸	بیماریهای اسکلتی عضلانی
۱۳	بیماریهای دستگاه ادراری و تناسلی
۶۹	عوارض حاملگی و زایمان
۶۹	ناهنجاریهای مادر زادی و کروموزومی
۶۶۱	بیماریهای دوران حول تولد
۸۴۶	علائم و حالات بد تعریف شده مبهم
۵۰۱	حوادث غیر عمدی
۴۸۴	نامعلوم
۷۳	سایر
۶,۶۸۴	جمع

مأخذ: اداره کل ثبت احوال استان خوزستان

۱۵-۲- متوفیان به تفکیک گروه سنی و جنس در شهرستان اهواز (ادامه)

گروه سنی	سال ۸۶		سال ۸۷		سال ۸۸		سال ۸۹		سال ۹۰		سال ۹۱	
	مرد	زن	مرد	زن	مرد	زن	مرد	زن	مرد	زن	مرد	زن
۶۵-۶۹	۴۲۱	۴۰۳	۱۶۹	۲۱۸	۱۸۰	۲۰۶	۱۹۹	۲۲۶	۲۱۴	۲۳۱	۲۱۲	۲۷۲
۷۰-۷۴	۷۹۷	۸۲۲	۲۵۰	۳۰۵	۲۲۰	۳۱۳	۲۵۳	۳۴۹	۲۵۱	۲۹۳	۲۴۲	۲۹۹
۷۵ ساله و بیشتر	۲,۶۵۱	۲,۲۴۹	۷۶۷	۸۶۷	۷۳۵	۸۰۷	۸۲۲	۹۸۶	۹۱۱	۱,۰۹۱	۹۸۵	۱,۰۴۵
نامشخص	۵۹۰	۶۰۴	۷۱	۱۸۵	۱۱۹	۱۶۸	۲۸۸	۳۶۵	۳۴۲	۴۲۸	۳۴۵	۳۹۲
جمع	۵,۹۶۵	۶,۱۹۱	۲,۷۲۵	۳,۷۲۴	۲,۶۶۲	۳,۴۱۳	۳,۰۶۶	۳,۹۸۵	۳,۲۲۱	۴,۱۹۰	۴,۲۶۸	۴,۲۱۲

مأخذ: سالنامه آماری اداره کل ثبت احوال استان خوزستان

۱۰-۲- مقایسه فوت ها بر حسب جنس در شهرستان اهواز



مبنا: جدول ۱۵-۲

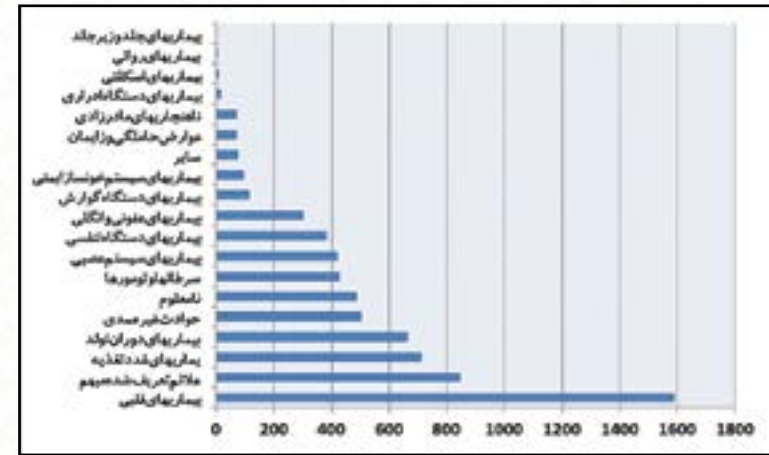


۱۲-۲- مقایسه نسبت طلاق به ازدواج در نقاط شهری و روستایی در شهر اهواز طی سال های ۸۶-۹۱



مینا: جدول ۲-۱۷

۱۱-۲- دلایل عمده فوت های ثبت شده در شهرستان اهواز در سال ۱۳۹۱



مینا: جدول ۲-۱۶

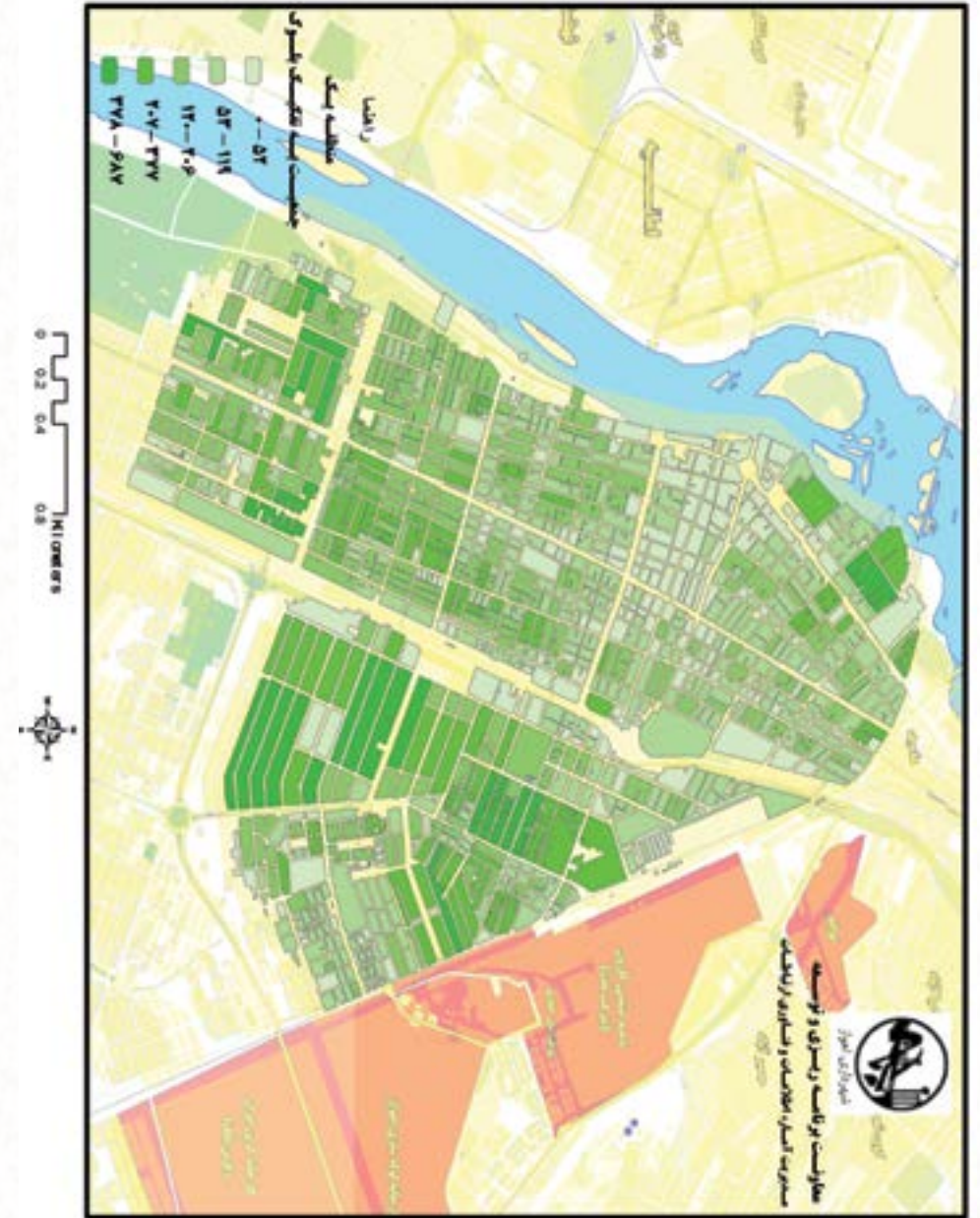
۱۷-۲- تعداد ازدواجها و طلاقهای ثبت شده بر حسب شهری و روستایی در شهر اهواز

سال	ازدواج		طلاق	
	شهری	روستایی	شهری	روستایی
۸۶	۱۳,۷۲۵	۲,۳۰۳	۱,۶۳۷	۱,۷۵۰
۸۷	۱۴,۴۷۳	۲,۵۹۸	۲,۱۰۰	۲,۲۲۷
۸۸	۱۵,۳۵۶	۳,۰۳۱	۲,۵۳۴	۲,۷۲۹
۸۹	۱۵,۱۱۷	۲,۹۱۱	۲,۴۵۶	۲,۷۰۴
۹۰	۱۵,۱۳۴	۳,۶۷۶	۲,۶۰۰	۲,۸۴۵
۹۱	۱۶,۴۶۶	۱,۸۲۷	۲,۹۷۲	۳,۱۶۳

مأخذ: اداره کل ثبت احوال استان خوزستان



نقشه ۱-۲- تراکم جمعیتی منطقه یک شهرداری (سرشماری ۸۵)

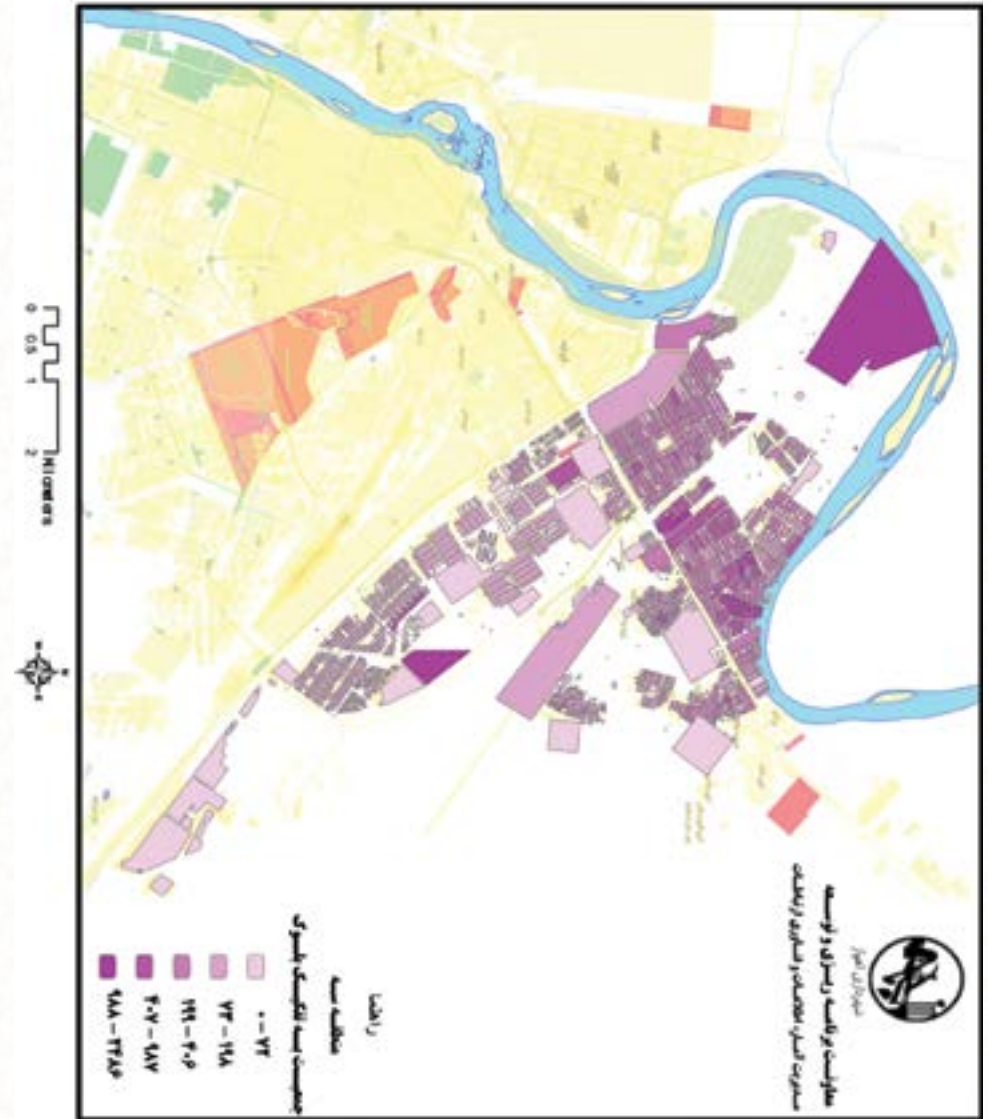


نقشه ۲-۲- تراکم جمعیتی منطقه دو شهرداری (سرشماری ۸۵)

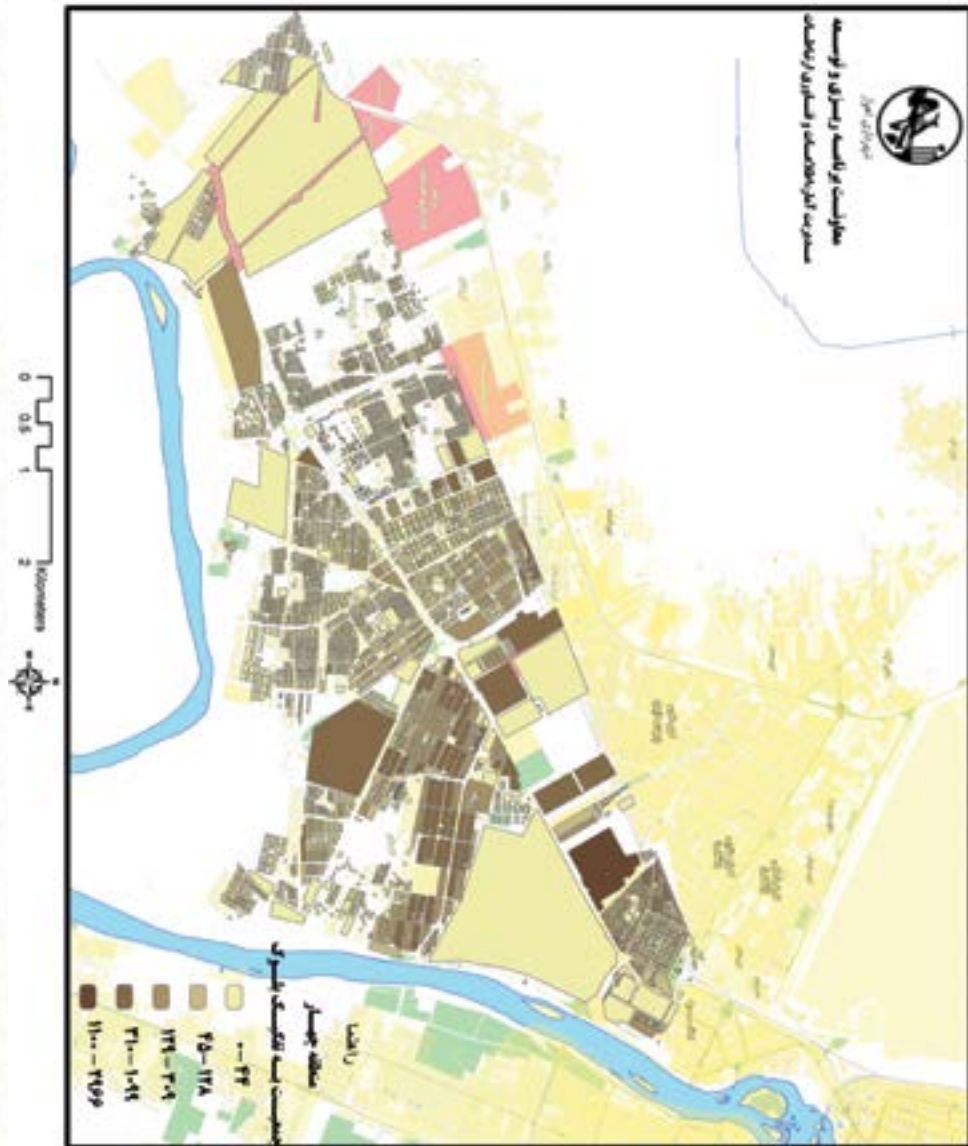




نقشه ۲-۳- تراکم جمعیتی منطقه سه شهرداری (سرشماری ۸۵)



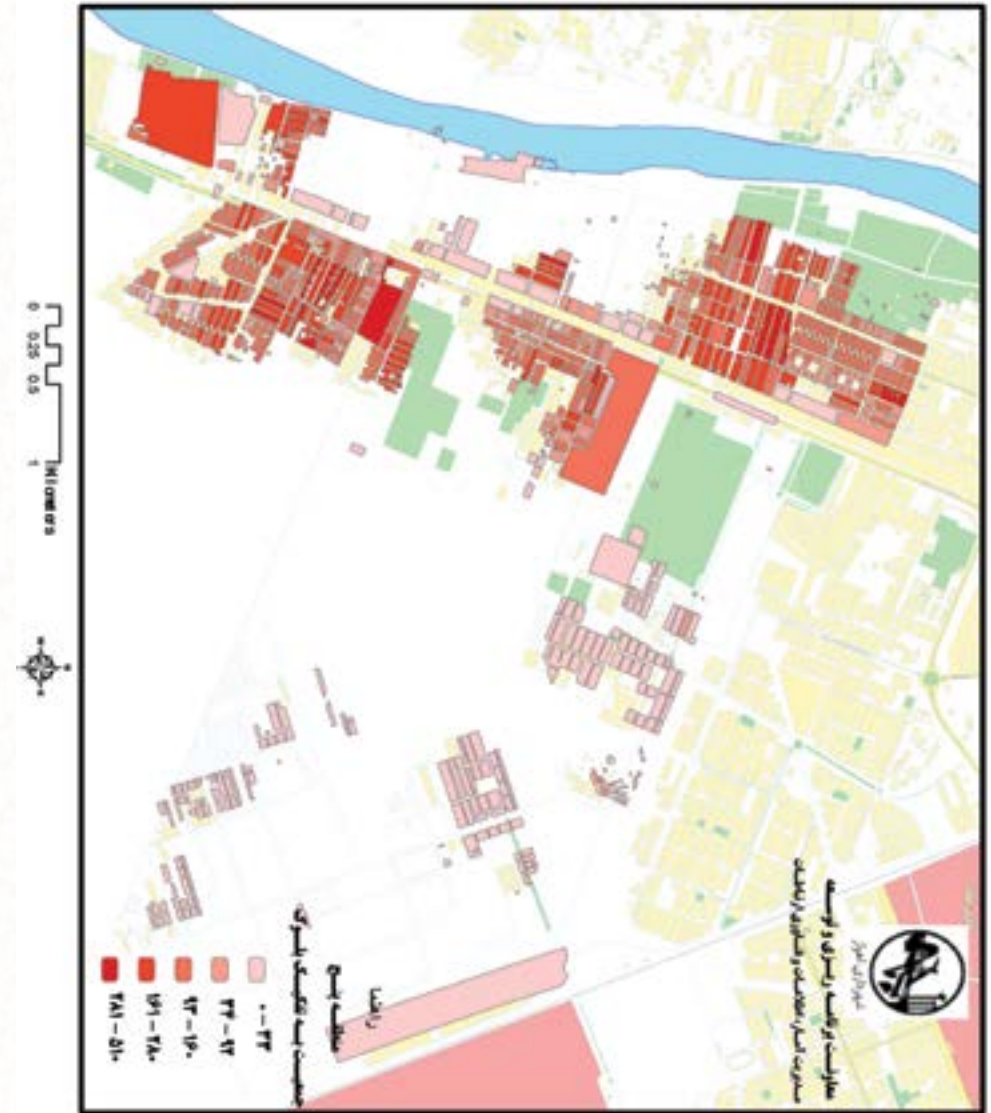
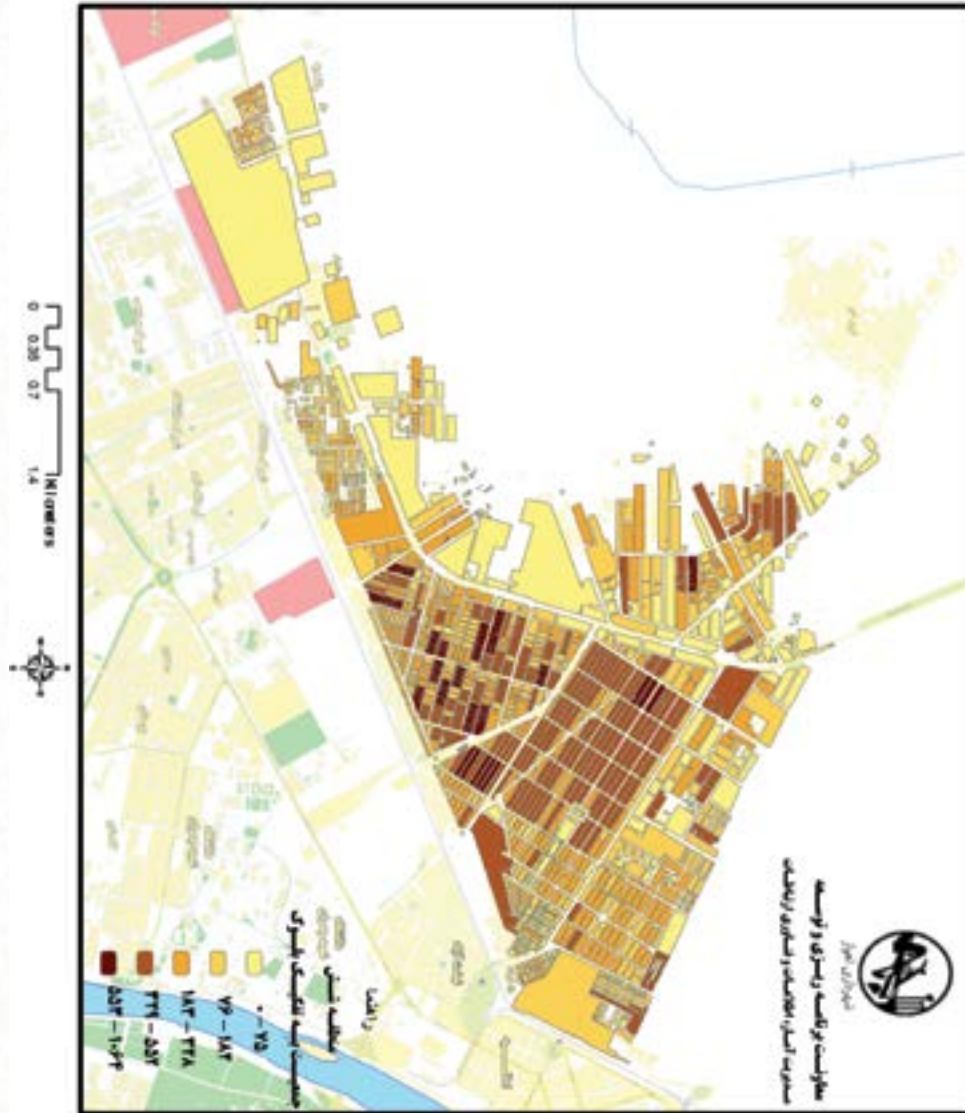
نقشه ۲-۴- تراکم جمعیتی منطقه چهار شهرداری (سرشماری ۸۵)





نقشه ۲-۶- تراکم جمعیتی منطقه شش شهرداری (سرشماری ۸۵)

نقشه ۲-۵- تراکم جمعیتی منطقه پنج شهرداری (سرشماری ۸۵)







نقشه ۲-۸- تراکم جمعیتی منطقه هشت شهرداری (سرشماری ۸۵)

نقشه ۲-۷- تراکم جمعیتی منطقه هفت شهرداری (سرشماری ۸۵)

