

فصل سوم  
نیروی انسانی



۳-۱- توزیع نسبی جمعیت ده ساله و بیشتر بر حسب وضع فعالیت سال ۸۵ (درصد)

منطقه	جمعیت ده ساله و بیشتر	جمعیت فعال از نظر اقتصادی				جمعیت غیر فعال از نظر اقتصادی		
		شاغل	بیکار	محصل	دارای درآمد بدون کار	خانه دار	سایر	
منطقه ۱	۱۰۰	۳۳	۶	۲۴	۶	۲۷	۴	
منطقه ۲	۱۰۰	۳۸	۳	۲۷	۴	۲۴	۴	
منطقه ۳	۱۰۰	۳۲	۵	۲۷	۵	۲۵	۶	
منطقه ۴	۱۰۰	۲۸	۶	۳۰	۵	۲۶	۵	
منطقه ۵	۱۰۰	۲۷	۷	۲۵	۳	۳۲	۶	
منطقه ۶	۱۰۰	۲۶	۷	۲۶	۴	۲۹	۸	
منطقه ۷	۱۰۰	۲۹	۸	۲۴	۶	۲۸	۵	
منطقه ۸	۱۰۰	۲۹	۶	۲۶	۵	۲۶	۸	

مأخذ: سرشماری نفوس و مسکن سال ۸۵

### تعاریف و مفاهیم

**کار:** کار آن دسته از فعالیت های اقتصادی (فکری یا بدنی) است که به منظور کسب درآمد (تقدی یا غیرتقدی) انجام شود و هدف آن تولید کالا یا ارائه ی خدمت باشد.

**شاغل:** فردی که مطابق با تعریف کار و مصادیق آن در ۷ روز پیش از مراجعه ی مأمور سرشماری، کار کرده هرچند در شغل معمولی خود کار نکرده باشد.

**بیکار:** افرادی که در ۷ روز پیش از مراجعه مأمور سرشماری حداقل یک ساعت کار نکرده اند و دارای شغلی نیز نبوده اند.

**محصل:** افرادی که شاغل یا بیکار نباشند و طبق برنامه های آموزش رسمی کشور، در داخل یا در خارج از کشور، مشغول به تحصیل هستند.

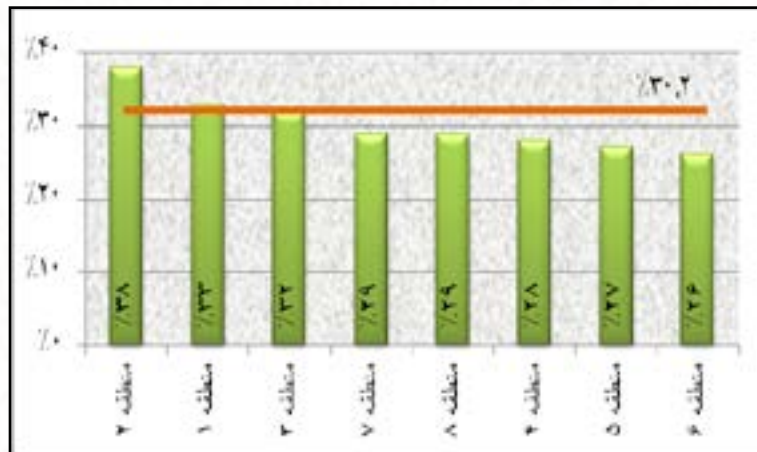
**دارای درآمد بدون کار:** کسانی که شاغل، بیکار (جویای کار) و محصل محسوب نمی شوند و دارای درآمد حاصل از بازنشستگی، املاک و مستغلات، سود سهام، سپرده ها و ... هستند، دارای درآمد بدون کار محسوب می شوند.

**خانه دار:** خانه دار به کسانی اطلاق می شود که شاغل، بیکار (جویای کار)، محصل و دارای درآمد بدون کار به حساب نمی آیند و مشغول انجام وظایف خانه داری هستند.

**میزان اشتغال:** عبارت است از نسبت تعداد شاغلان ۱۰ ساله و بیشتر به جمعیت فعال ۱۰ ساله و بیشتر (شاغل و بیکار) ضربدر ۱۰۰.

**میزان بیکاری:** عبارت است نسبت تعداد بیکاران (جویای کار) ۱۰ ساله و بیشتر به جمعیت فعال ۱۰ ساله و بیشتر (شاغل و بیکار) ضربدر ۱۰۰.

۳-۱- درصد جمعیت شاغل شهر اهواز در سال ۱۳۸۵

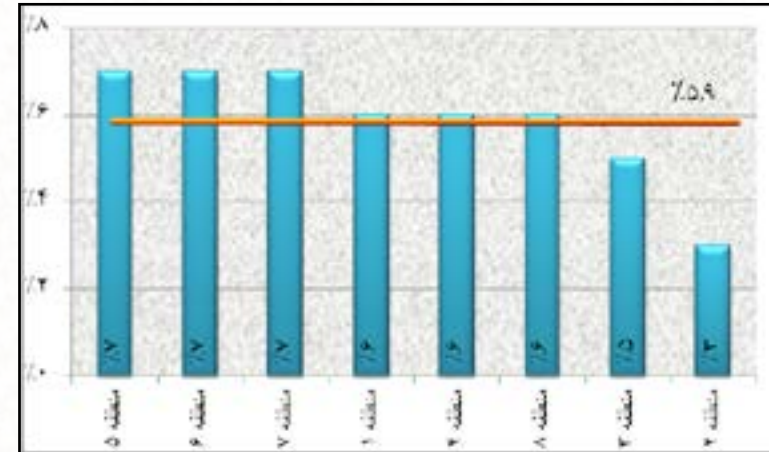


مینا: جدول ۳-۱





۲-۳- درصد جمعیت فعال شهر اهواز در سال ۱۳۸۵



مبنا: جدول ۱-۳

۳-۳- توزیع نسبی جمعیت ده ساله و بیشتر زن بر حسب وضع فعالیت سال ۸۵ (درصد)

منطقه	جمعیت ده ساله و بیشتر	جمعیت فعال از نظر اقتصادی		جمعیت غیر فعال از نظر اقتصادی		
		شاغل	بیکار	محصل	دارای درآمد بدون کار	خانه دار
منطقه ۱	۱۰۰	۱۰	۴	۲۵	۴	۵۴
منطقه ۲	۱۰۰	۱۴	۲	۲۹	۳	۴۸
منطقه ۳	۱۰۰	۱۱	۳	۲۶	۴	۵۰
منطقه ۴	۱۰۰	۸	۲	۳۲	۲	۵۱
منطقه ۵	۱۰۰	۳	۱	۲۴	۲	۶۴
منطقه ۶	۱۰۰	۴	۲	۲۵	۲	۵۹
منطقه ۷	۱۰۰	۶	۴	۲۵	۴	۵۸
منطقه ۸	۱۰۰	۸	۳	۲۸	۲	۵۴

مأخذ: سرشماری نفوس و مسکن سال ۸۵

۴-۳- فرصت های شغلی اعلام شده، متقاضیان کار ثبت نام شده و به کار گمارده شدگان از طریق مراکز کارایی در شهر اهواز در سال ۱۳۹۱

شرح	جمع	مرد	زن
متقاضی کار	۱۱,۲۳۴	۷,۴۳۵	۳,۷۹۹
به کار گمارده شده	۱۸۲۰	۱,۱۲۲	۶۹۹
درصد بکارگمارده شده	۱۶/۲	۱۵/۰۲	۱۸/۴

مأخذ: اداره کل تعاون، کار و رفاه اجتماعی استان خوزستان

۵-۳- متقاضیان کار ثبت نام شده و به کار گمارده شدگان به تفکیک وضع سواد در شهرستان اهواز در سال ۱۳۹۱

شرح	متقاضیان کار	به کار گمارده شده	درصد به کار گمارده شده
جمع	۱۱,۲۳۴	۱,۸۲۰	۱۶/۲
بیسواد	۲۳۰	۷۶	۳۳/۲
خواندن و نوشتن	۰	۰	۰
ابتدایی	۷۲۰	۲۰۴	۲۸/۳
راهنمایی	۱۶۴۰	۳۷۷	۲۲/۹
دیپلم	۲,۸۷۵	۶۱۳	۲۱/۳
فوق دیپلم	۲,۱۱۵	۲۱۲	۱۰/۱
لیسانس	۳,۳۷۲	۳۱۳	۹/۲
فوق لیسانس و بالاتر	۲۸۲	۲۵	۸/۸

مأخذ: اداره کل تعاون، کار و رفاه اجتماعی استان خوزستان

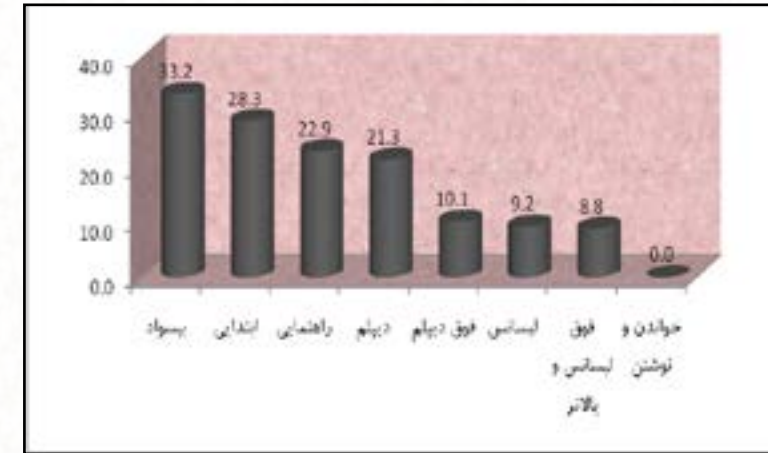
۲-۳- توزیع نسبی جمعیت ده ساله و بیشتر مرد بر حسب وضع فعالیت سال ۸۵ (درصد)

منطقه	جمعیت ده ساله و بیشتر	جمعیت فعال از نظر اقتصادی		جمعیت غیر فعال از نظر اقتصادی		
		شاغل	بیکار	محصل	دارای درآمد بدون کار	خانه دار
منطقه ۱	۱۰۰	۵۶	۸	۲۴	۸	۰
منطقه ۲	۱۰۰	۶۰	۴	۲۵	۶	۰
منطقه ۳	۱۰۰	۵۲	۷	۲۶	۷	۰
منطقه ۴	۱۰۰	۴۸	۹	۲۷	۷	۰
منطقه ۵	۱۰۰	۵۰	۱۲	۲۵	۵	۰
منطقه ۶	۱۰۰	۴۷	۱۲	۲۶	۵	۱
منطقه ۷	۱۰۰	۵۲	۱۱	۲۴	۷	۰
منطقه ۸	۱۰۰	۴۸	۹	۲۵	۷	۰

مأخذ: سرشماری نفوس و مسکن سال ۸۵

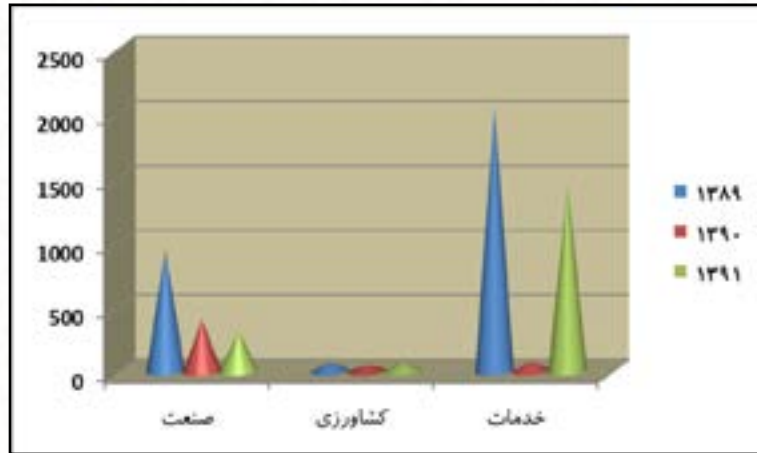


۳-۳- درصد به کار گمارده شدگان به تفکیک وضع سواد در شهرستان اهواز در سال ۱۳۹۱



مینا: جدول ۳-۵

۳-۴- مقایسه تعداد به کار گمارده شدگان به تفکیک فرصت های شغلی اعلام شده در شهر اهواز



مینا: جدول ۳-۷

۳-۶- تعداد افراد به کار گمارده برحسب بخش های دولتی، خصوصی و تعاونی در شهر اهواز در سال ۱۳۹۱

دولتی	خصوصی	تعاونی	اظهار نشده
۸۰	۱۷۲۷	۱۳	-

مأخذ: اداره کل تعاون، کار و رفاه اجتماعی استان خوزستان

۳-۸- آمار و شاخص های کار شهرستان اهواز

موضوع	مقدار
تعداد به کار گمارده شدگان	۴,۱۸۴
تعداد متقاضیان کار	۲۶,۹۰۷
درصد به کار گمارده شدگان	۱۵/۵۴

مأخذ: اداره کل تعاون، کار و رفاه اجتماعی استان خوزستان

۳-۷- فرصت های شغلی اعلام شده، متقاضیان کار ثبت نام شده و به کار گمارده شدگان از طریق مراکز کار یابی به تفکیک گروه های شغلی در شهر اهواز در سال ۱۳۹۱

سال	تعداد فرصت های شغلی	متقاضیان کار			به کار گمارده شدگان		
		صنعت	کشاورزی	خدمات	صنعت	کشاورزی	خدمات
۱۳۸۹	۴,۷۷۰	۴,۴۶۲	۷۹۰	۷,۰۸۷	۹۴۳	۷۰	۲,۰۵۵
۱۳۹۰	۴,۱۰۰	۱,۳۷۶	۲۹۱	۲,۴۳۳	۳۹۹	۴۱	۷۵
۱۳۹۱	۵,۲۷۷	۲,۰۶۷	۴۷۲	۸,۶۹۵	۳۱۳	۶۶	۱,۴۴۱

مأخذ: اداره کل تعاون، کار و رفاه اجتماعی استان خوزستان

۳-۹- تعداد شکایات واصله به اداره تعاون، کار و رفاه اجتماعی به تفکیک موضوع در شهر اهواز ۱۳۹۱

سال	کل شکایات واصله	قطع همکاری	عدم ارائه حق و حقوق	بروز حادثه به علت عدم رعایت ایمنی کار
۱۳۹۱	۱۳,۰۳۳	-	-	-

مأخذ: اداره کل تعاون، کار و رفاه اجتماعی استان خوزستان