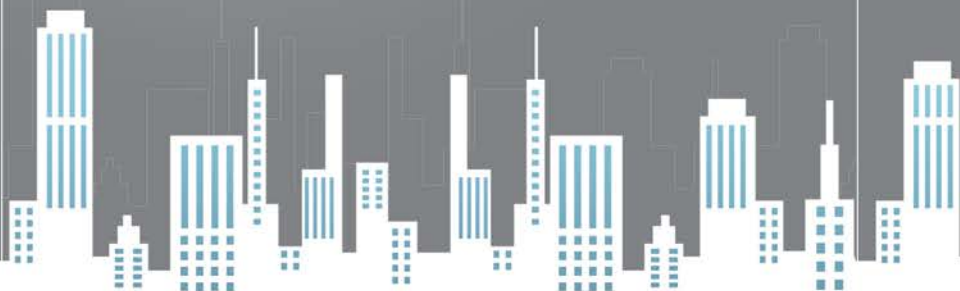


فصل پانزدهم بهداشت و درمان



تعاریف و مفاهیم

مؤسسه درمانی: مشتمل بر بیمارستان، زایشگاه، بیمارستان-زایشگاه، آسایشگاه می باشد.

بیمارستان: مکانی است که با اخذ مجوز از وزارت بهداشت، درمان و آموزش پزشکی با استفاده از امکانات تشخیصی، درمانی، بهداشتی، آموزشی و پژوهشی به منظور درمان و بهبودی بیماران سرپایی و بستری به صورت شبانه‌روزی تأسیس می‌گردد و به بیمارستان عمومی و تک تخصصی تقسیم می‌شود.

زایشگاه: به محلی گفته می‌شود که تحت نظر پزشک متخصص زنان و زایمان، فقط به امر زایمان می‌پردازد.

تخت مصوب (ثابت): به تختی در بیمارستان گفته می‌شود که هنگام تصویب طرح ساخت بیمارستان و یا تصویب طرح توسعه آن توسط وزارت بهداشت، درمان و آموزش پزشکی برای بیمارستان در نظر گرفته شده باشد.

زمان (شیفت) کار: در تعیین شیفت کاری، ارائه سرویس در حداکثر ۸ ساعت کاری را یک شیفت روزانه، حداکثر ۱۶ ساعت کاری را دو شیفت روزانه و بیش از ۱۶ ساعت، شبانه‌روزی محاسبه می‌نمایند.

واحد مستقل: به واحدی گفته می‌شود که دارای تشکیلات و محل فعالیت مستقل باشد.

واحد غیر مستقل: به واحدی گفته می‌شود که در داخل واحد دیگری قرار داشته و یا از امکانات اداری، مالی و پرسنلی واحد مذکور استفاده نماید.

آزمایشگاه: واحدی است که برطبق مجوز وزارت بهداشت، درمان و آموزش پزشکی تأسیس شده و در آن آزمایش‌های بیولوژیک، میکروبیولوژی، سرولوژی، بیوشیمیایی، ایمنوهماتولوژی، خون‌شناسی، بیوفیزیکی، سلول‌شناسی، بافت‌شناسی، ژنتیک سلولی و ملکولی و سایر آزمایش‌ها بر روی مواد و نمونه‌های حاصل از بدن انسان با هدف به دست آمدن اطلاعات جهت تشخیص، پیشگیری یا پیگیری درمان و یا ارزیابی و سنجش سلامت انجام می‌شود و شامل انواع بالینی (تشخیص طبی)، تشریحی (پاتولوژی یا پاتوبیولوژی) و تک رشته ای است.

داروخانه: مؤسسه‌ای است پزشکی که با اخذ پروانه مخصوص از کمیسیون قانونی ماده ۲۰ تأسیس شده و با داشتن مسئول فنی واجد شرایط، به ارائه خدمات دارویی و عرضه دارو، شیر خشک، مکمل غذایی رژیمی، غذاهای کمکی شیرخواران،



لوازم مصرفی پزشکی و فرآورده‌های آرایشی و بهداشتی مجاز مبادرت می‌نماید.

پرتونگاری: به محلی گفته می‌شود که طبق مجوز وزارت بهداشت و درمان و آموزش پزشکی تأسیس شده و در آن آزمایش‌های پرتوناسی انجام می‌گیرد و یا با استفاده از انرژی به صورت اشعه، بیماری‌ها تشخیص داده می‌شود. مراکز پرتونگاری مشتمل بر رادیولوژی، سونوگرافی، M.R.I، سی تی اسکن، پزشکی هسته ای، رادیوتراپی و... می‌باشند.

توانبخشی: به محلی گفته می‌شود که طبق مجوز وزارت بهداشت و درمان و آموزش پزشکی تأسیس شده و در آن با استفاده از عوامل فیزیکی از قبیل گرما، سرما، آب، نور، امواج مافوق صوت، الکترومانیپیک، حرکت درمانی و غیره به درمان بیماران می‌پردازند. مراکز توانبخشی مشتمل بر فیزیوتراپی، کار درمانی، گفتار درمانی، بینایی سنجی، شنوایی سنجی، ارتوپدی فنی و... می‌باشد.

واحدهای بهداشتی درمانی: در حوزه بهداشت مشتمل بر مرکز بهداشتی-درمانی شهری، مرکز بهداشتی-درمانی روستایی، مرکز بهداشتی-درمانی شهری-روستایی، پایگاه بهداشتی، مرکز تسهیلات زایمانی می‌باشد. واحدهای درمانی در حوزه درمان مشتمل بر درمانگاه، کلینیک، پلی کلینیک، مرکز جراحی محدود و سرپایی می‌باشد.

مرکز بهداشتی-درمانی شهری: واحدی مستقر در مناطق شهری است که پایگاه‌های بهداشت را در پوشش خود دارد. جمعیت تحت پوشش آن در مناطق شهری که بخش خصوصی فعال دارد حدود ۵۰ تا ۶۰ هزار نفر است و وظیفه عمده آن پشتیبانی و نظارت بر پایگاه‌های بهداشت تحت پوشش و قبول ارجاعات است. چنانچه منطقه شهری فاقد بخش خصوصی فعال باشد این مرکز جمعیت کمتری (۱۲۵۰۰ نفر) را در پوشش خود می‌گیرد و تمامی فعالیت‌های آزمایشگاه، رادیولوژی و دارویی را نیز خود انجام می‌دهد. رئیس این مرکز پزشک است.

مرکز بهداشتی-درمانی روستایی: واحدی مستقر در روستاست که خانه بهداشت آن روستا و غالباً چند خانه بهداشت از روستاهای همجوار را در پوشش خود دارد. جمعیت تحت پوشش این مرکز حدود ۹۰۰۰ نفر است و در آن پزشک عمومی، کاردان یا کارشناس بهداشتی و در صورت فعال نبودن بخش خصوصی، تکنسین آزمایشگاه و دارویی، بهیار با کمک کادر اداری و با رعایت پزشک فعالیت می‌کنند. وظیفه اصلی این مرکز، پشتیبانی از خانه‌های بهداشت، نظارت بر کار آنها و قبول ارجاعات و برقراری ارتباط مناسب با سطوح بالاتر است.

مرکز بهداشتی-درمانی شهری-روستایی: واحدی است که دارای جمعیت شهری بوده ولی نقاط روستایی نیز دارد و غالباً چند خانه بهداشت و یا پایگاه بهداشت شهری را تحت پوشش خود قرار می‌دهد.

درمانگاه: مکانی است که با اخذ مجوز از وزارت بهداشت، درمان و آموزش پزشکی به صورت شبانه‌روزی بیماران سرپایی را برای درمان می‌پذیرد و برحسب نوع فعالیت به درمانگاه عمومی و تخصصی تقسیم می‌شود.

کلینیک: درمانگاهی است که در یک نوع تخصص به درمان سرپایی بیماری‌ها اقدام می‌کند.

پلی کلینیک: درمانگاهی است که در چند نوع تخصص برای درمان سرپایی بیماری‌ها اقدام می‌کند.

پایگاه بهداشت: واحدی مستقر در مناطق روستایی با بیش از ۶۰۰۰ نفر جمعیت و کلیه مناطق شهری است و جمعیتی حدود ۱۲۵۰۰ نفر را پوشش می‌دهد. پرسنل آن شامل ماما، کاردان بهداشتی زن، کاردان بهداشتی مرد و خدمتگزار است. مرکز تسهیلات زایمانی: واحدی مستقر در مناطق روستایی که ارائه خدمات مراقبتی در دوران بارداری، انجام زایمان ایمن و بهداشتی، ارائه خدمات تنظیم خانواده و مشاوره را بعهدہ دارد.

مرکز جراحی محدود و سرپایی: به مکانی اطلاق می‌شود که در آن بیمار پس از انجام جراحی نیازی به بستری شدن نداشته باشد و حداکثر ظرف چند ساعت قادر به ترک مرکز شود.

خانه بهداشت: واحدی مستقر در روستاست که غالباً چند روستای دیگر (روستاهای قمر) را نیز پوشش می دهد. جمعیت تحت پوشش هر خانه بهداشت با ۲ بهورز (زن و مرد) حدود ۲۰۰۰ نفر است. بهورزان زن و مرد، کارکنان خانه بهداشت هستند که بومی بودن آنها (اسکان در روستای اصلی یا روستاهای قمر) از شرایط ضروری است.

مراکز فوریت های پزشکی: شامل مرکز اورژانس، پایگاه ثابت شهری، پایگاه ثابت بین راهی (جاده ای) و پایگاه هوایی می باشند.

مرکز اورژانس: مرکزی است که فقط جوابگوی تلفن ۱۱۵ در کلیه شهرستانها می باشد.

پایگاه ثابت شهری: پایگاهی است که ساختمان آن در شهر قرار گرفته و با یک آمبولانس یا بیشتر در تمام طول سال در اختیار اورژانس بوده و ارائه خدمت می نماید.

پایگاه ثابت بین راهی (جاده ای): پایگاهی است که ساختمان آن در جاده و مسیرهای بین شهری قرار گرفته و با یک آمبولانس یا بیشتر در تمام طول سال در اختیار اورژانس بوده و ارائه خدمت می نماید.

پایگاه هوایی: پایگاهی است با یک بالگرد که کلیه امکانات آمبولانس را در اختیار دارد.

پزشک: به کسی اطلاق می شود که تحصیلات پزشکی را در یکی از دانشگاه های داخل، یا خارج کشور به پایان رسانیده و به اخذ پایان نامه نایل آمده اند و مدارک آنان نیز مورد تأیید وزارت بهداشت درمان و آموزش پزشکی می باشد.

پزشک متخصص و فوق تخصص داخلی: شامل تخصص های داخلی، آنکولوژی، خون، روماتولوژی، ریه، غدد و گوارش می باشد.

پزشک متخصص و فوق تخصص اطفال: شامل تخصص های ارتوپدی اطفال، اعصاب اطفال، آلرژی اطفال، جراحی اطفال، خون اطفال، عفونی اطفال، غدد اطفال، قلب اطفال، کلیه اطفال، گوارش اطفال و بیماریهای نوزادان می باشد.

پزشک متخصص و فوق تخصص اعصاب و روان: شامل تخصص های اعصاب و روان پزشکی می باشد.

پزشک متخصص و فوق تخصص ارولوژی: شامل تخصص های ارولوژی، کلیه، جراحی کلیه و مجاری ادراری می باشد.

پزشک متخصص و فوق تخصص ارتوپدی: شامل تخصص های ارتوپدی و جراحی استخوان و مفاصل می باشد.

پزشک متخصص و فوق تخصص پرتونگاری: شامل تخصص های رادیولوژی و سونوگرافی می باشد.

پیراپزشک: به کلیه افرادی که در امر ارائه خدمات بهداشتی-درمانی و تشخیص بیماریها با پزشک همکاری می کنند اطلاق می شود. پیراپزشکان در رسته بهداشتی-درمانی فعالیت می نمایند.

تخصص دندانپزشکی: ارتودنسی، اندودنتیکس، آسیب شناسی دهان و دندان، بیماری های فک و دهان و دندان، پاتولوژی فک و صورت، پروتز دندانی، پرپودنتولوژی، جراحی دهان و فک و صورت، دندان پزشکی ترمیمی، دندان پزشکی اطفال.

تخصص داروسازی: داروسازی، داروسازی صنعتی، فارماکولوژی، فارماسوتیکس، فارماکوگنوزی.

بهورز (بهداشت یار): به افرادی اطلاق می شود که بومی و مقیم روستا هستند و با حداقل سواد دوره ابتدایی، دوره دو ساله آموزش عملی و نظری ذیربط را گذرانده اند.

آسایشگاه: واحدی است که حداقل دارای ۱۵ تخت و تسهیلات و خدمات عمومی لازم بوده، نیز حداقل دارای یک بخش



اختصاصی همراه با گروه پزشکان متخصص در رشته‌های مربوط باشد. مانند آسایشگاه‌های روانی، مجذومین، مسلولین، معتادان و غیره.

رشد طبیعی جمعیت : Natural Growth Rate (NGR)

عبارت از این است که هر سال به ازای هر هزار نفر جمعیت چند نفر به جمعیت اضافه خواهد شد.

میزان خام موالید : Crude Birth Rate (CBR)

تعداد کودکان زنده به دنیا آمده به ازای هر هزار نفر جمعیت برآورد شده در وسط سال، در یک سال معین.

میزان باروری عمومی : General Fertility Rate (GFR)

تعداد موالید زنده به ازای هر هزار زن گروه سنی ۱۰ تا ۴۹ ساله (در سنین باروری) در یک سال معین.

میزان خام مرگ و میر : Crude Death Rate (CDR)

تعداد مرگ‌های ناشی از کلیه علل در هزار نفر جمعیت در وسط هر سال و در یک منطقه معین.

میزان مرگ و میر نوزادان: تعداد نوزادانی که تا ۲۸ روزگی به ازای هر هزار نفر موالید زنده فوت کرده اند.

میزان مرگ و میر اطفال زیر یک سال: تعداد کودکانی که تا یکسالگی به ازای هر هزار نفر موالید زنده فوت کرده اند.

میزان مرگ و میر کودکان زیر ۵ سال: تعداد کودکانی که تا ۵ سالگی به ازای هر هزار نفر موالید زنده فوت کرده اند.

نسبت نوزادان با وزن کمتر از ۲۵۰۰ گرم در هنگام تولد: تعداد نوزادان متولد شده دارای وزن کمتر از ۲۵۰۰ گرم

(در هنگام تولد) نسبت به کل نوزادان متولد شده در یک سال معین.

زیج حیاتی:

زیج حیاتی یکی از ابزارهای ساده و کارآمد نظام اطلاعات مراقبتهای اولیه بهداشتی بوده که در سطح خانه‌های بهداشت و مراکز بهداشتی درمانی مورد استفاده قرار می‌گیرد. این فرم از ابتدا تا پایان سال باید به دیوارخانه بهداشت یا پایگاه‌های بهداشت روستایی در روستا و پایگاه‌های بهداشت غیر ضمیمه شهری و مراکز بهداشت درمانی شهری در شهرها نصب و فرم سال بعد بر روی آن قرار می‌گیرد.

۱۵ - ۱ - تعداد مراکز بهداشتی درمانی بر حسب وضعیت جغرافیایی در سال ۱۳۹۲

روستایی	شهری	جمع	سال
۱۵	۳۲	۴۷	۱۳۹۲

مأخذ: معاونت بهداشت و مرکز بهداشت استان خوزستان

۱۵ - ۲ - تعداد مراکز بهداشتی درمانی بر حسب وضعیت حقوقی در سال ۱۳۹۲

سایر	خصوصی	وابسته به دانشگاه علوم پزشکی	جمع	سال
-	-	۴۷	۴۷	۱۳۹۲

مأخذ: معاونت بهداشت و مرکز بهداشت استان خوزستان

۱۵ - ۳ - تعداد مراکز بهداشتی درمانی شهرستان اهواز بر حسب نحوه اداره و زمان کار در سال ۱۳۹۲ (شامل درمانگاه، کلینیک، پلی کلینیک و مرکز بهداشت)

زمان کار		نحوه اداره		مرکز بهداشتی درمانی		سال
شبهانه روزی	روزانه	غیر مستقل	مستقل	روستایی	شهری	
۲	۴۵	-	-	۱۵	۳۲	۱۳۹۲

مأخذ: معاونت بهداشت و مرکز بهداشت استان خوزستان

۱۵ - ۴ - واکسیناسیونهای انجام شده در مراکز بهداشتی درمانی وابسته به دانشگاه علوم پزشکی شهرستان اهواز در سال ۱۳۹۲

هیاتیت	مننژیت	دیفتری و کزاز (توأم بزرگسالان)	دیفتری، کزاز سیاه سرفه (ثلاث)	ب.ث.ژ. (سل)	سرخک	فلج اطفال (پولیو)	شرح
۱۰۷	۱۰۴۶۷	۱۰۰	۱۰۶	۱۶۲	۱۰۹	۱۰۴	شرق اهواز
۱۰۴	-	۱۰۰	۱۰۴	۱۲۳	۱۰۵	۹۹	غرب اهواز

مأخذ: معاونت بهداشت و مرکز بهداشت استان خوزستان



۱۵ - ۵ - شاخص های بهداشتی جمعیتی استان خوزستان به درصد در سال ۱۳۹۲

شرح شاخص	واحد شاخص	مقدار شاخص
رشد طبیعی جمعیت	نفر در هزار	۰ / ۲۱
میزان خام موالید	نفر در هزار	۲۵ / ۰۲
میزان باروری عمومی	نفر در هزار	۹۰ / ۹۴
میزان باروری کلی	نفر در هزار	۲ / ۷۳
میزان خام مرگ و میر	نفر در هزار	۳ / ۹۸
میزان مرگ و میر نوزادان	نفر در هزار	۱۱ / ۶۶
مرگ و میر اطفال زیر یکسال	نفر در هزار	۱۶ / ۶۶
مرگ و میر کودکان زیر ۵ سال (نسبت به موالید)	نفر در هزار	۲۱ / ۴۷
نسبت زایمان توسط افراد دوره ندیده	درصد	۰ / ۹۳
نسبت استفاده از روشهای مدرن پیشگیری از بارداری	درصد	۶۵ / ۶۰
نسبت نوزادان با وزن کمتر ۲۵۰۰ گرم در هنگام تولد	درصد	۴ / ۵۲

مأخذ: معاونت بهداشت و مرکز بهداشت استان خوزستان

توضیح: تمام شاخص های بهداشتی جمعیتی بر اساس زیج حیاتی روستایی خانه های بهداشت می باشد.

۱۵ - ۶ - درصد پوشش تنظیم خانواده در شهرستان اهواز و استان خوزستان در سال ۱۳۹۲

شرح	جمع	در بخش دولتی	در بخش خصوصی
شهرستان اهواز	شرق اهواز	۷۱ / ۱	...
	غرب اهواز	۶۲ / ۶۷	...
دانشگاه علوم پزشکی اهواز	۶۵ / ۶۰	۶۵ / ۶۰	...

مأخذ: معاونت بهداشت و مرکز بهداشت استان خوزستان

توضیح: درصد تنظیم خانواده در شهرستان اهواز و استان بر اساس زیج حیاتی روستایی خانه های بهداشت می باشد.

۱۵ - ۷ - نوزادان نمونه گیری شده در طرح هیپوتیروئیدی نوزادان در شهرستان اهواز در سال ۱۳۹۲

شرح	تعداد نوزادان نمونه گیری شده در طرح	تعداد نوزادان بیمار	درصد نوزادان بیمار
شهرستان اهواز	شرق اهواز	۲۲	۰ / ۰۸
	غرب اهواز	۱۲۷۷۱	۱ / ۶

مأخذ: معاونت بهداشت و مرکز بهداشت استان خوزستان

۱۵ - ۸ - موارد تشخیص بیماریهای واگیر در معاینات بالینی در شهرستان اهواز در سال ۱۳۹۲

شرح	انواع اسهال خونی	سالک	سل ریوی	سیاه زخم	حیوان گزیدگی	هیپاتیت های ویرال	سرخک (مظنون)	شهرستان اهواز	
								شرق اهواز	غرب اهواز
	۲۳۳	۶۳	۱۰۰	۰	۸۴۶	۱۰	۲۱	شرق اهواز	شهرستان اهواز
	۱۵۲	۲۹	۶۶	۰	۱۰۱۷	۰	۶	غرب اهواز	شهرستان اهواز
جمع	۳۸۵	۹۲	۱۶۶	۰	۱۸۶۳	۱۰	۲۷		

مأخذ: معاونت بهداشت و مرکز بهداشت استان خوزستان

۱۵ - ۹ - آمار واحد بهداشت محیط مرکز بهداشت در شهرستان اهواز در سال ۱۳۹۲ (مراکز تهیه و توزیع و فروش مواد غذایی)

شرح	تعداد موارد بازدید از مراکز تهیه و توزیع و فروش مواد غذایی شهری و روستایی	تعداد کارت معاینه بهداشتی صادر شده	معرفی متخلفان به مراجع قضایی	تعداد مراکز تهیه و توزیع و فروش مواد غذایی تعطیل شده	شهرستان اهواز	
					شرق اهواز	غرب اهواز
	۳۵۵۶۷	۱۰۸۵۰	۱۵۷۵	۳۸۳	شرق اهواز	شهرستان اهواز
	۳۶۵۸۹	۶۴۰۷	۴۷۶	۴۰۵	غرب اهواز	شهرستان اهواز

مأخذ: معاونت بهداشت و مرکز بهداشت استان خوزستان

۱۵ - ۱۰ - آمار واحد بهداشت محیط مرکز بهداشت در شهرستان اهواز در سال ۱۳۹۲ (اماکن عمومی)

شرح	تعداد موارد بازدید از اماکن عمومی شهری و روستایی	معرفی متخلفان به مراجع قضایی	تعداد اماکن عمومی تعطیل شده شهری و روستایی	شهرستان اهواز	
				شرق اهواز	غرب اهواز
	۵۷۱۵	۱۴۱	۵۲	شرق اهواز	شهرستان اهواز
	۷۴۰۱	۸۱	۴۲	غرب اهواز	شهرستان اهواز

مأخذ: معاونت بهداشت و مرکز بهداشت استان خوزستان

۱۵ - ۱۱ - خانه های بهداشت فعال و جمعیت کارکنان در شهرستان اهواز در سال ۱۳۹۲

تعداد خانه های فعال	کارکنان		
	مرد	زن	جمع
۳۶	۲۹	۴۵	۷۴

مأخذ: معاونت بهداشت و مرکز بهداشت استان خوزستان

توضیح: کارکنان خانه های بهداشت، بهورزان می باشد. لذا اطلاعات اعلام شده در جدول فوق فقط تعداد بهورزان می باشند.



۱۵ - ۱۲ - آمار و درصد پوشش کارگاه ها و کارگران شهرستان اهواز در سال ۱۳۹۲

غیر خانگی		خانگی		شرح		شهرستان اهواز
۴۹-۲۰ نفر		۱۹-۱ نفر				
شاغلان	کارگاه	شاغلان	کارگاه	شاغلان	کارگاه	
۳۰۸۳	۱۰۶	۹۰۱۳	۲۴۵۳	۰	۰	موجود
۲۷۶۱	۹۱	۷۶۷۹	۳۶۰۷	۰	۰	تحت پوشش
۸۵ / ۰۲				۰	۰	درصد تحت پوشش
۷۷۶	۲۴	۴۵۵۲	۳۰۰۰	۰	۰	موجود
۷۷۶	۲۴	۴۲۲۵	۲۷۲۴	۰	۰	تحت پوشش
۹۰ / ۹۷				۰	۰	درصد تحت پوشش

۱۵ - ۱۲ - آمار و درصد پوشش کارگاهها و کارگران شهرستان اهواز در سال ۱۳۹۲ (ادامه)

جمع (خانگی و غیر خانگی)		غیر خانگی				شرح		شهرستان اهواز
		۵۰۰ نفر به بالا		۴۹۹-۵۰ نفر				
شاغلان	کارگاه	شاغلان	کارگاه	شاغلان	کارگاه	شاغلان	کارگاه	
۳۳۹۸۷	۴۴۱۸	۱۶۳۵۵	۷	۵۵۳۶	۵۲	موجود		
۳۲۲۸۱	۳۷۵۶	۱۶۳۵۵	۷	۵۴۸۶	۵۱	تحت پوشش		
۹۴ / ۹۸	۸۵ / ۰۲	۹۴ / ۹۸					درصد تحت پوشش	
۱۶۰۵۰	۳۰۵۶	۶۹۷۰	۶	۳۷۵۲	۲۶	موجود		
۱۵۷۲۳	۲۷۸۰	۶۹۷۰	۶	۳۷۵۲	۲۶	تحت پوشش		
۹۷ / ۹۶	۹۰ / ۹۷	۹۷ / ۹۶					درصد تحت پوشش	

مأخذ: معاونت بهداشت و مرکز بهداشت استان خوزستان

۱۵ - ۱۳ - وضعیت بهداشتی آب آشامیدنی شهرستان اهواز در سال ۱۳۹۲

درصد مطلوبیت	تعداد نمونه	شهری	شرح	
۹۷ / ۴۴	۲۶۷۴۴	کلرسنجی	شرق اهواز	شهرستان اهواز
۹۸ / ۸۰	۲۲۵۸	نمونه برداری میکروبی		
۹۳ / ۲۲	۲۰۲۹۴	کلرسنجی	غرب اهواز	
۹۴ / ۱۳	۱۷۰۳	نمونه برداری میکروبی		

مأخذ: معاونت بهداشت و مرکز بهداشت استان خوزستان

۱۵ - ۱۴ - برنامه رابطین سلامت در شهرستان اهواز در سال ۱۳۹۲

شرح	تعداد رابطین سلامت(تفر)	تعداد مراکز و پایگاههای مجری برنامه رابطین سلامت(واحد)	درصد خانوار تحت پوشش رابط سلامت	درصد خانوار تحت پوشش رابط سلامت (تفر)	تعداد جمعیت تحت پوشش رابط سلامت
شهرستان اهواز شرق اهواز	۱۸۹	۲۳	۱۲۸۹۶	۱۰ / ۰۴	۵۶۹۴۷
شهرستان اهواز غرب اهواز	۱۰۱	۱۵	۵۲۹۰	۴ / ۷	۲۶۱۲۳

مأخذ: معاونت بهداشت و مرکز بهداشت استان خوزستان

۱۵-۱۵ - آمار اماکن بهسازی شده بهداشتی در شهرستان اهواز در سال ۱۳۹۲

سال ۹۲	شرح	شاخص
۹۵ / ۶	شرق اهواز	درصد اماکن عمومی دارای معیار بهداشتی و بهسازی
۹۹ / ۸۴	غرب اهواز	
۹۳ / ۸۱	شرق اهواز	درصد مراکز تهیه و توزیع و فروش مواد خوراکی و بهداشتی دارای معیار بهداشتی و بهسازی
۹۹ / ۱	غرب اهواز	
۸۳ / ۶۸	شرق اهواز	درصد کارکنان مراکز و اماکن که دارای کارت معاینه پزشکی معتبر هستند
۹۰ / ۶۸	غرب اهواز	

مأخذ: معاونت بهداشت و مرکز بهداشت استان خوزستان

۱۵ - ۱۶ - فهرست بیمارستان‌های شهر اهواز در سال ۱۳۹۲

ردیف	بیمارستان	تخت ثابت	تخت فعال	وابستگی	آدرس	رشته فعالیت
۱	گلستان	۵۵۰	۵۱۲	دانشگاه	کوی گلستان	فوق تخصصی
۲	امام خمینی	۵۹۰	۵۹۱	دانشگاه	خیابان آزادگان	فوق تخصصی
۳	رازی	۲۳۸	۲۱۹	دانشگاه	امانیه - خ فلسطین	فوق تخصصی
۴	ابوذر	۱۶۵	۱۳۷	دانشگاه	زیتون کارمندی - خ توحید	اطفال
۵	شفا	۱۳۰	۱۴۳	دانشگاه	کوی گلستان - جنب بیمارستان گلستان	خون و سرطان
۶	آیت الله طالقانی	۱۴۰	۹۶	دانشگاه	امانیه - خ مستعان	سوانح و سوختگی
۷	سلامت	۲۱۰	۱۹۵	دانشگاه	اتوبان اهواز اندیمشک کیلومتر ۸	روانپزشکی
۸	امیرالمومنین	۲۰۴	۲۱۴	تامین اجتماعی	کوی سپیدار	عمومی
۹	امیرکبیر	۰	۰	تامین اجتماعی	کمپلو - خ امیر کبیر شمالی	عمومی
۱۰	اروند	۱۰۰	۹۵	خصوصی	خ بهار چهارراه شریعتی	عمومی



۱۵ - ۱۶ - فهرست بیمارستان‌های شهر اهواز در سال ۱۳۹۲ (ادامه)

ردیف	بیمارستان	تخت ثابت	تخت فعال	وابستگی	آدرس	رشته فعالیت
۱۲	آپادانا	۹۸	۱۰۲	خصوصی	لشکر - بلوار قدس	عمومی
۱۳	مهر	۲۰۰	۲۰۱	خصوصی	کیان پارس - فلکه اول بعد از سازمان آب	عمومی
۱۴	نفت	۳۵۰	۲۷۶	شرکت نفت	شهرک نفت	عمومی
۱۵	۵۷۸ ارتش	۱۰۰	۴۰	ارتش	جنب لشکر ۹۲	عمومی
۱۶	شهید بقایی	۱۲۰	۱۰۰	سپاه پاسداران	جاده گلستان جنب کارخانه نورد	عمومی
۱۷	بوستان	۸۵	۹۰	بنیادجانبازان	کوی گلستان	روانپزشکی
۱۸	فاطمه زهرا	۹۶	۹۳	نیروی انتظامی	بلوار ساحلی - روبروی فروشگاه رفاه - خ ابادر	عمومی
۱۹	آیت الله کرمی	۱۸۰	۱۸۵	کمیته امداد	خ انقلاب - خ سروش شمالی - خ بهاران	عمومی

مأخذ: معاونت درمان دانشگاه علوم پزشکی و خدمات بهداشتی درمانی جندی شاپور اهواز

۱۵ - ۱۷ - فهرست آزمایشگاه‌های شهر اهواز در سال ۱۳۹۲

ردیف	نام آزمایشگاه	شماره تلفن	نشانی کامل پستی	دانشگاهی	غیر
۱	دکتر عماد مستوفی	۲۲۱۰۴۷۵	سلمان فارسی - بین آزادگان ونظامی - پلاک ۷۹۸۳	-	×
۲	دکتر ملائکه	۲۲۱۷۱۹۹	نادری - خ فردوسی ساختمان پزشکی مهرگان	-	×
۳	کارون	۲۲۴۴۵۸۰	آسیه آباد - بین کارون و حریری	-	×
۴	سینا	-	خیابان نادری شرقی - خیابان مولوی - مجتمع پزشکی مولوی	-	×
۵	ارسطو	۳۷۷۰۷۰۵	خ بنی هاشم بین غزنوی و کیان	-	×
۶	دانش	۲۲۱۶۸۰۳	اهواز - خ طالقانی نبش حافظ	-	×
۷	دکتر صدقی	۴۴۴۵۹۸۰	زیتون کارمندی - خ شهید بندر پلاک ۸۱	-	×
۸	دکتر پنهانی	۲۲۸۰۹۹۲	کوی شهید رجایی سه راه باهنر	-	×
۹	دکتر فرخ نیا	۵۵۲۶۸۷۲	زیتون کارگری - خ علامه - جنب تاکسی سرویس همسفر	-	×
۱۰	رازی	۲۲۱۹۵۱۸	خ ادهم بین سلمان فارسی و کافی	-	×
۱۱	دکتر کلانتر	۴۴۳۶۷۹۵	زیتون کارمندی - ضلع شرقی پارک - پلاک ۱۳۹	-	×
۱۲	پارس	۳ - ۲۹۲۱۳۸۲	خ مسلم جنوبی - مجتمع پزشکی کسری جنب کلیسا طبقه دوم	-	×
۱۳	شفا	۳۷۸۳۷۳۰	کوی انقلاب - خ بنی هاشم	-	×

۱۵ - ۱۷ - فهرست آزمایشگاه‌های شهر اهواز در سال ۱۳۹۲ (ادامه)

ردیف	نام آزمایشگاه	شماره تلفن	نشانی کامل پستی	دانشگاهی	غیر دانشگاهی
۱۴	بزرگ کیانپارس	۳۳۸۸۲۱۸	کیانپارس بین خ ۷ و ۸ غربی	-	×
۱۵	دکتر ساکی	۲۲۲۹۱۰۵	خ نادری - خوانساری جنوبی کوچه بن بست پلاک ۶۲۲	-	×
۱۶	دکتر مفاخر	۲۲۲۴۰۱۶	خ سعدی سه راه جعفری	-	×
۱۷	دکتر حسونند	۳۷۹۷۷۶۶	خ خشایار - بین زینب و سروش پلاک ۶۵۴	-	×
۱۸	تخصصی ایمو نولوژی دکتر شهریوی	۲۲۳۷۵۱۱	خ نادری - خ کتانیاف جنوبی مجتمع پزشکی سینا	-	×
۱۹	دکتر رشیدی	۲۲۲۱۰۲۵	نبش خیابان طالقانی مقابل بازار مرکزی ساختمان ایران کلینیک طبقه ۴	-	×
۲۰	ایران زمین	۲۲۳۰۵۴۰	خ سلمان فارسی - بین فردوسی و حافظ مجتمع پزشکی بزرگ نادری	-	×
۲۱	دکتر محمد پور	۲۲۱۲۸۷۰	خ نادری فرعی حافظ	-	×
۲۲	دکتر طارمی	۵۵۵۳۳۸۶	خ نادری - مجتمع آراین	-	×
۲۳	دکتر جلالی	۲۲۱۸۱۷۸	ابتدای نادری شرقی - کوچه دوم - خیابان بهبزادی - بین مولوی و خاقانی	-	×
۲۴	فارابی	۲۲۴۳۳۶۶	خ سلمان فارسی - خ علم الهدی - مجتمع مروراید	-	×
۲۵	درمانگاه ولیعصر	۵۵۱۲۱۸۸	خ ادهم - نبش مهران	-	×
۲۶	درمانگاه شبانه روزی دی اهواز	۳۳۸۴۶۶۲	خ ۱۶ غربی کیانپارس	-	×
۲۷	درمانگاه جهاد دانشگاهی	۲۲۲۰۰۶۴	خ نادری خ حافظ نبش سلمان فارسی	-	×
۲۸	درمانگاه شهید حکیم	۳۳۳۹۷۵۲	میدان مولوی - خ مدرس پلاک ۲۹	-	×
۲۹	درمانگاه شرکت پزشکی صنعت آب و برق خوزستان	۳۳۳۵۶۳۸	گلستان نرسیده به بیمارستان گلستان	-	×
۳۰	درمانگاه فولاد خانواده	۳۳۸۹۶۵۲	کیانپارس خ پنجم غربی پلاک ۱۷	-	×
۳۱	درمانگاه دارالشفاء	۳۷۷۱۱۷۶	کمپلو ناصر خسرو شمالی	-	×
۳۲	دکتر غلامی	۲۲۵۹۸۰۴	گلستان - خیابان اسفند	-	×
۳۳	مرکز شهری شماره ۲	۲۲۴۶۲۷۴	حصیر آباد - خیابان اول	×	-
۳۴	مرکز شهری شماره ۱	۶ - ۲۲۱۵۶۳۳	خ شهید گندمی پشت مصلی	×	-
۳۵	مرکز شهری شماره ۳	۳۳۹۲۲۹۳	کوی علوی اتوبان ۶۸ متری	×	-



۱۵ - ۱۷ - فهرست آزمایشگاه‌های شهر اهواز در سال ۱۳۹۲ (ادامه)

ردیف	نام آزمایشگاه	شماره تلفن	نشانی کامل پستی	دانشگاهی	غیر دانشگاهی
۳۶	مرکز شهری شماره ۸	۳۷۸۴۹۹۹	ابتدای خیابان انقلاب - بالای داروخانه شبانه روزی امام صادق (ع)	×	-
۳۷	مرکز بهداشتی درمانی تصفیه شکر	۴۴۰۳۹۵۷	تصفیه شکر	×	-
۳۸	مرکز بهداشتی درمانی الهایی	۴۲۶۳۶۵۵	روستای الهایی ۳۵ کیلومتری جاده اهواز اندیمشک	×	-
۳۹	مرکز بهداشت درمان فولاد خوزستان	۰۶۱۱-۲۲۷۸۹۱۶	کیلومتر ۱۰ جاده اهواز بندر امام خمینی مجتمع منازل سازمانی ۲۰۰ دستگاه صنایع فولاد	-	×
۴۰	درمانگاه اینارگران بسیج شماره ۳	۲۲۴۰۱۹۰	منبع آب جنب دبستان شهید حلاج پور	-	×
۴۱	درمانگاه شهید بقائی	۲۲۲۲۵۸۰	خ شریعتی پشت سینما فلسطین	-	×
۴۲	(ب) آریا	۲۲۲۷۲۵۳	کیانپارس - خیابان ۱۷ شرقی	-	×
۴۳	(ب) آپادانا	۳۷۷۰۰۹۳-۵	لشکر بعد از تالار آفتاب	-	×
۴۴	(ب) فاطمه زهرا	۵۵۳۴۲۰۰ - ۵	چهار راه زندخ ابادر روبروی پاسگاه شماره ۱ راهنمایی و رانندگی	-	×
۴۵	(ب) اروند	۲۲۱۷۷۱۲ - ۶	خ شریعتی خ شهید قنواتی	-	×
۴۶	(ب) مهر	۳۳۳۹۴۷۵ - ۷	کیانپارس	-	×
۴۷	(ب) شهید بقایی	۳۳۴۳۹۴۴ - ۵۲	جاده گلستان روبروی کارخانه نورد	-	×
۴۸	پلی کلینیک شهید رجایی	۲۲۲۷۱۹۱ - ۴	خ ۲۴ متری خ کیکاووس	-	×
۴۹	پلی کلینیک امیر کبیر	۳۷۷۴۰۲۱ - ۳	کمپلو خ امیر کبیر	-	×
۵۰	(ب) امیر المومنین	۲۲۷۱۹۰۵ - ۱۱	سپیدار	-	×
۵۱	(ب) بزرگ نفت	۴۴۳۶۶۰۱ - ۳	شهرک نفت	-	×
۵۲	(ب) بوستان	۳۳۴۴۴۴۰	کوی گلستان پارک قوری	-	×
۵۳	(ب) طالقانی	۳۳۳۰۹۲۷ ۳۳۳۰۸۸۷	امانیه خیابان مستعان	×	-
۵۴	(ب) سلامت	۴۴۳۷۷۰۷	جاده اندیمشک بعد از پلیس راه	×	-
۵۵	(ب) امام خمینی	۲۲۲۲۱۱۴۱ ۲۲۲۷۵۳۴	خ آزادگان (۲۴ متری)	×	-
۵۶	(ب) گلستان	۳۳۴۱۰۴۲ - ۷ ۳۳۴۰۰۷۶	کوی گلستان	×	-

۱۵ - ۱۷ - فهرست آزمایشگاه‌های شهر اهواز در سال ۱۳۹۲ (ادامه)

ردیف	نام آزمایشگاه	شماره تلفن	نشانی کامل پستی	دانشگاهی	غیر دانشگاهی
۵۷	ب (رازی)	۳۳۳۳۰۵۰ - ۱ ۳۳۳۵۹۳۵ - ۷	خ فلسطین جنب انتقال خون	×	-
۵۸	ب (شفا)	۳۳۴۰۴۲۰ - ۱	کوی گلستان جنب بیمارستان گلستان	×	-
۵۹	ب (ابوذر)	۴۴۴۳۰۵۱ - ۵	میدان شهید بندر اول زیتون	×	-
۶۰	پاستور	۲۲۲۷۸۹۰	خ طالقانی روبروی داروخانه هنرمند	-	×
۶۱	مهر	۵۵۳۸۹۰۲	کوی فاطمیه (یوسفی) پ ۲۱	-	×
۶۲	ب ۵۷۸ ارتش	۳۳۳۰۰۵۶ - ۸	پل لشکر	-	×
۶۳	آزمایشگاه دکتر مطوریان	۳۳۳۷۵۴۱	کیانپارس نبش خ میهن شرقی	-	×
۶۴	بیمارستان خیریه علامه کرمی	۳۷۷۹۹۹۴ - ۹۶	اتوبان انقلاب	-	×
۶۵	دکتر نقاش	۴۴۴۰۲۷۴	زیتون کارمندی - فلکه چیتا خ حجت نبش زمزم	-	×
۶۶	مرکز تحقیقات آزمایشگاه فرانس	۳۳۳۱۲۱۵	امانیه - نبش خیابان مستعان	×	-
۶۷	تشخیص طبی و پاتولوژی نور اهواز	۳۳۸۵۵۷۸ ۳۳۸۵۸۳۳	کیانپارس - خیابان شهید چمران نبش خیابان ۵ غربی - برج فاخر	×	-
۶۸	درمانگاه مهرگان	۳۳۸۶۳۸۰	کیانپارس - خیابان ۶ غربی - تقاطع شهید وهابی	-	×
۶۹	مرکز شهری شماره ۴	۳۳۴۱۰۲۱	کوی سعدی - خیابان شهید صالحی	×	-
۷۰	مرکز شهری شماره ۵	۳۳۶۴۸۳۴	کیان آباد - خیابان ۱۴	×	-
۷۱	درمانگاه شماره ۵ تأمین اجتماعی	۲۲۵۵۹۶۶	کوی سلطان منش	-	×
۷۲	درمانگاه شماره ۶ تأمین اجتماعی	۳۷۸۰۴۲۶	کوی علوی	-	×
۷۳	درمانگاه شماره ۷ تأمین اجتماعی	۴۴۷۰۷۲۱	کوی ملت	-	×
۷۴	ژنتیک پزشکی و تشخیص پیش از تولد نرگس	۳۳۳۶۶۸۲	کیانپارس - خیابان میهن شرقی - پلاک ۱۸	-	×
۷۵	ابن سینا	۲۲۳۸۶۵۳	خ کتانیاف - بین نادری و کافی	-	×
۷۶	سپهر	۵۵۱۴۹۱۹	خیابان شریعتی - بین چهارراه زند و فلکه پل پنجم نبش خیابان آتشی	-	×
۷۷	رویان	-	خ نادری - خ مولوی - مجتمع پزشکی جواد	-	×
۷۸	درمانگاه پارس	۴۴۸۳۲۱۲	کوی ملت - خ اقبال - نبش خ ۱۴	-	×



۱۵ - ۱۷ - فهرست آزمایشگاه‌های شهر اهواز در سال ۱۳۹۲ (ادامه)

ردیف	نام آزمایشگاه	شماره تلفن	نشانی کامل پستی	دانشگاهی	غیر دانشگاهی
۷۹	جوادالائمه	۵۵۲۶۳۹۵	پادادشهر - جنب مسجد جوادالائمه	-	×
۸۰	درمانگاه عمومی شبانه روزی جهاد دانشگاهی (۲)	۳۷۲۰۱۵۳	بلوار پردیس	-	×
۸۱	دکتر هایلی	۴۴۷۴۵۹۶	کوی ملت ۲۰- متری مقیمی	-	×
۸۲	درمانگاه عمومی نیروی انتظامی	۳۳۷۴۹۳۰	کیان آباد- نیش خیابان ۲۴	-	×
۸۳	ژنتیک نور	۳۹۱۵۵۱۸	کیانپارس - خیابان شهید چمران - نیش خ ۵ غربی- برج فاخر	-	-

مأخذ: معاونت درمان دانشگاه علوم پزشکی و خدمات بهداشتی درمانی جندی شاپور اهواز

۱۵ - ۱۸ - بیمارستان های ترک اعتیاد شهر اهواز در سال ۱۳۹۲

ردیف	نام مرکز	نوع مجوز	نوع مرکز	شیفت	آدرس	تلفن ثابت
۱	ارم	معاونت درمان	خصوصی	عصر	چهار راه نادری - خ جعفری- نیش منوچهری- مجتمع پاسارگاد	۰۶۱۱- ۲۲۳۹۵۷۰
۲	امین	بهبودی	خصوصی	عصر	شهرک دانشگاه- خ اصلی- نیش خ ۱۴ دانشجو- پلاک ۳۴	۰۶۱۱- ۳۳۴۰۵۸۴
۳	اهورا	معاونت درمان	خصوصی	عصر	طالقانی- بین خ نظامی و فردوسی- پاساژ برق- طبقه ۴- واحد ۱۵	۰۶۱۱- ۲۲۱۳۹۹۹
۴	ایران	بهبودی	خصوصی	عصر	کیان آباد- نیش خ ۸ شرقی- مجتمع ساختمانی- طبقه ۲	۰۶۱۱- ۳۳۷۱۷۳۱
۵	آرامش	بهبودی	خصوصی	صبح و عصر	کمپلو- فلکه ۱۵ خرداد- بین طوس و دژبان- ساختمان ستاره	۰۶۱۱- ۳۷۹۵۰۱۴
۶	آرمان	بهبودی	خصوصی	عصر	امانیه- خیابان بوعلی- ساختمان سیمرغ- طبقه اول	۰۶۱۱- ۳۳۳۹۵۱۰
۷	آریا	بهبودی	خصوصی	صبح و عصر	کوی ملت- خ ۸ اقبال- قبل از فلکه اول- جنب شیرینی کندو- مجتمع مهدی- پلاک ۶۳- طبقه ۲	۰۶۱۱- ۴۴۸۰۰۲۹
۸	آزادگان	بهبودی	دولتی	صبح	انتهای شیخ بهاء جنوبی- بعد از راه بند کیان	۰۹۳۸۰۶۳ ۴۸۱۱
۹	آزادی	بهبودی	خصوصی	عصر	نادری شرقی- خ شهید قنادان زاده (مولوی) مجتمع تخصصی و فوق تخصصی جواد طبقه ۳	۰۶۱۱- ۲۹۲۳۴۹۴
۱۰	آینه	معاونت درمان	خصوصی	صبح و عصر	بنی هاشم - بین خ شیخ بهاء جنوبی و کیان	-

۱۵ - ۱۸ - بیمارستان های ترک اعتیاد شهر اهواز در سال ۱۳۹۲ (ادامه)

ردیف	نام مرکز	نوع مجوز	نوع مرکز	شیفت	آدرس	تلفن ثابت
۱۱	آینده	بهبودی	خصوصی	عصر	آخر آسفالت-خ دست بریش پلاک ۲۹	۰۶۱۱-۵۵۴۹۹۵۶
۱۲	بردیا	بهبودی	خصوصی	عصر	کیانپارس-خ میهن شرقی-ساختمان پزشکی میهن-طبقه اول-واحد ۲	۰۶۱۱-۳۳۳۱۳۴۲
۱۳	برنا	بهبودی	خصوصی	صبح و عصر	فلکه ساعت-امانیه-خ منصفی شرقی-مجتمع شمس-واحد ۱	۰۶۱۱-۳۳۳۵۶۶۵
۱۴	بوعلی	بهبودی	خصوصی	عصر	نادری غربی-بین حافظ و فردوسی-مجتمع بزرگ نادری-طبقه ۴	۰۶۱۱-۲۲۳۱۳۱۰
۱۵	بهاران	بهبودی	خصوصی	عصر	نادری غربی-نیش خ نظری پور-مجتمع بهاران-طبقه ۲	۰۶۱۱-۲۲۳۲۳۷۴
۱۶	بهراد	بهبودی	خصوصی	عصر	گلستان-خ فروردین-بین بیمارستان گلستان و پارک قوری-بین اقبال و نصر-پلاک ۴۷۵	۰۶۱۱-۳۷۴۳۸۱۹
۱۷	بیمارستان امام	معاونت درمان	دولتی	صبح و عصر	۲۴ متری-خ آزادگان	۰۶۱۱-۲۲۲۲۱۱۴
۱۸	بیمارستان سینا	معاونت درمان	دولتی	صبح	کوت عبدالله-اتوبان آیت اله بهبهانی-میدان امام علی-خ شاهد	۰۶۱۱-۵۵۵۰۵۹۱
۱۹	بیمارستان طالقانی	معاونت درمان	دولتی	صبح	امانیه-خ مستعان	۰۶۱۱-۳۳۳۹۹۹۵
۲۰	پاداد	معاونت درمان	خصوصی	عصر	پاداد شهر-خ جوادالائمه-نیش ۱۸ غربی بالای داروخانه دکتر مرتضوی پلاک-۱۶۸ طبقه ۲	۰۶۱۱-۵۵۴۶۴۴۵
۲۱	پارس	معاونت درمان	خصوصی	عصر	نادری-خیابان خوانساری-کلینیک میلاد طبقه اول-واحد ۱	۰۶۱۱-۲۲۳۱۴۸۹
۲۲	پارسه	بهبودی	خصوصی	عصر	فرهنگ شهر-میدان کارگر-جنب مسجدزین العابدین پلاک ۹	۰۶۱۱-۳۷۲۱۷۲۱
۲۳	پارسیان	بهبودی	خصوصی	عصر	نادری غربی-خ شهید سراج خ پشت کلیسای طبقه فوقانی داروخانه دکتر طاهری	۰۶۱۱-۲۲۱۵۲۶۳
۲۴	پاسارگاد	بهبودی	خصوصی	صبح	خ سلطانی-نیش خ امام-جنب شیرینی ناب-پلاک ۱۴	۰۶۱۱-۵۵۲۷۶۲۴
۲۵	پیروز	معاونت درمان	خصوصی	عصر	زیتون کارمندی-خ حجت-روبروی بانک سپه پلاک-۱۳۵ طبقه ۲	۰۶۱۱-۴۴۵۱۴۱۰
۲۶	تکامل	معاونت بهداشت	دولتی	صبح	آسیا آباد-خ ۸ اصلی-بهداشت قدیم(واکسیناسیون)	-
۲۷	تولد نو	بهبودی	خصوصی	صبح	خشایار-بین خ هلالی و فراهانی-پلاک ۵۲۰	۰۶۱۱-۳۷۸۶۲۴۸



۱۵ - ۱۸ - بیمارستان های ترک اعتیاد شهر اهواز در سال ۱۳۹۲ (ادامه)

ردیف	نام مرکز	نوع مجوز	نوع مرکز	شیفت	آدرس	تلفن ثابت
۲۸	خانه سبز	بهبودی	خصوصی	صبح و عصر	شریعتی-نرسیده به چهار راه زند-نبش خ شهید مسجدی زاده-طبقه ۳-پلاک ۹۴۵	۰۶۱۱-۲۹۲۰۹۴۳
۲۹	حیات نو	معاونت درمان	خصوصی	عصر	کیانپارس-بین خ ۳ و ۴ شرقی-مجمع امین طبقه ۵ - واحد ۳۰	۰۶۱۱-۳۹۲۰۸۷۴
۳۰	چشمه خورشید نور بخش	معاونت درمان	خصوصی	صبح و عصر	کارون خ اصلی-نبش خ ۷ آسیا باد-پلاک ۲/۲	۰۶۱۱-۲۲۴۷۵۰۰
۳۱	داریوش	بهبودی	خصوصی	عصر	سه راه باهنر-خ یک سپیدار-پشت تاکسی سرویس آرش-پلاک ۵۸	۰۶۱۱-۲۲۷۰۴۱۹
۳۲	درمانگران	معاونت درمان	خصوصی	عصر	کیانپارس-خ پهلوان (توحید) شرقی-نبش اردیبهشت-مجمع درمانگران پارس-طبقه ۵	۰۶۱۱-۳۳۳۱۴۹۷
۳۳	دی	بهبودی	خصوصی	عصر	نادری شرقی-بین خ ادهم و گندمی-جنب داروخانه دکتر گرزاده	۰۶۱۱-۲۲۲۹۴۹۱
۳۴	رازی	معاونت درمان	خصوصی	صبح و عصر	زیتون کارگری-خ علامه-طبقه فوقانی دارو خانه دکتر جمالی-واحد ۳	۰۶۱۱-۲۲۵۱۴۲۳
۳۵	رهای	معاونت درمان	خصوصی	عصر	کیانپارس-فلکه دوم-خ پهلوان شرقی-ساختمان بلاش آبادی-طبقه سوم پ ۱۲	۰۶۱۱-۳۳۳۶۹۳۶
۳۶	روناک	بهبودی	خصوصی	صبح و عصر	چهار راه نادری-بین خ جعفری و سیروس-نبش منوچهری-مجمع آرین-طبقه ۴-واحد ۱۷	۰۶۱۱-۲۲۳۴۳۹۰
۳۷	سبحان	بهبودی	خصوصی	عصر	کمپلو-خ شیخ بهاء جنوبی-روبروی مرکز بهداشت شماره ۱-بین سام و رامین	۰۶۱۱-۳۷۹۸۲۰۸
۳۸	سپید	معاونت درمان	خصوصی	عصر	سه راه باهنر-بلوار فنی حرفه ای-مجمع کوثر-طبقه ۵	۰۶۱۱-۲۲۹۸۹۴۵
۳۹	سفیر سلامت	بهبودی	خصوصی	عصر	کوی انقلاب-میدان ۱۵ خرداد-طبقه فوقانی بانک آینده	۰۶۱۱-۳۷۹۶۵۶۲
۴۰	سینا	بهبودی	خصوصی	عصر	نادری غربی-خ سلمان فارسی-نبش خ نظامی ساختمان عنابی پور طبقه ۲	۰۶۱۱-۲۲۲۱۰۵۶
۴۱	علوی	بهبودی	خصوصی	عصر	سی متری-بین خ اهوازیان و دکتر علوی نبش کوچه دکتر علوی	۰۶۱۱-۲۹۲۱۰۸۲
۴۲	کادوس	بهبودی	خصوصی	عصر	نادری غربی--نبش خ خوانسار مجمع امیرالمومنین-طبقه ۱-واحد ۳	۰۶۱۱-۲۲۳۴۰۸۰
۴۳	کسری	بهبودی	خصوصی	عصر	سی متری-بین خ امام و طالقانی خ غفاری	-
۴۴	کیان	بهبودی	خصوصی	عصر	کیان-نبش خیابان موافق-پلاک ۲۳۴	۰۶۱۱۳۷۸۹۰۰۱

۱۵ - ۱۸ - بیمارستان های ترک اعتیاد شهر اهواز در سال ۱۳۹۲ (ادامه)

ردیف	نام مرکز	نوع مجوز	نوع مرکز	شیفت	آدرس	تلفن ثابت
۴۵	کیمیا	معاونت درمان	خصوصی	عصر	انتهای خ شریعتی (آخر آسفالت) - بعد از فلکه بل پنجم - خ حیدری نژاد روبروی بانک رفاه	۰۶۱۱-۵۵۲۳۴۷۴
۴۶	کوهسار	بهبزستی	خصوصی	صبح	بلوار پاسداران - نیش خ زرگان - جنب بانک تجارت	۰۶۱۱-۴۴۶۱۹۹۴
۴۷	ماهان	معاونت درمان	خصوصی	عصر	فلکه دانشگاه چمران - ابتدای اتوبان گلستان	۰۶۱۱-۳۳۶۶۴۷۵
۴۸	مبین	بهبزستی	خصوصی	صبح و عصر	سی متری جنوبی - بین نادری و کافی - مجتمع خرمی - طبقه ۵ - واحد ۹	۰۶۱۱۲۲۳۹۱۱۹
۴۹	متین	بهبزستی	خصوصی	عصر	صد دستگاہ باهنر - بلوار معلم - روبروی آموزشگاه حرفه و فن - پلاک ۲۳	۰۶۱۱۲۲۷۴۹۶۷
۵۰	مهرداد	بهبزستی	خصوصی	عصر	چهارراه نادری - خ سلمان فارسی - خ علم الهدی (سعدی جنوبی) - مجتمع صدف - طبقه ۴	۰۶۱۱۲۲۳۰۶۸۳
۵۱	مهرگان	معاونت درمان	خصوصی	عصر	کیانپارس خ شرقی - مجتمع آسمانه طبقه ۱ - واحد ۸	۰۶۱۱۳۳۷۸۷۸۸
۵۲	نشاط	معاونت درمان	خصوصی	عصر	خیابان انقلاب - امیر کبیر شمالی - نبش خانمی ساختمان پزشکان امیر کبیر - طبقه ۴	۰۶۱۱۳۷۹۸۲۵۶
۵۳	وارستگان	معاونت درمان	خصوصی	عصر	کیانپارس - نبش خ ۱۷ غربی - مجتمع دانش - طبقه ۳ - واحد ۱	۰۶۱۱۳۹۱۴۱۷۸

مأخذ: معاونت درمان دانشگاه علوم پزشکی و خدمات بهداشتی درمانی جندی شاپور اهواز

۱۵ - ۱۹ - فهرست درمانگاه های عمومی شهر اهواز در سال ۱۳۹۲

ردیف	نام مؤسسه	نوع مؤسسه	نوع ملکیت مؤسسه	نام سازمان شرکت یا مؤسسه ی خیریه	بخش های مؤسسه
۱	خیریه ولیعصر	درمان گاه عمومی	خیریه	انجمن خیریه ولیعصر اهواز	داخلی، اطفال، چشم پزشکی، آزمایشگاه، رادیولوژی و سونوگرافی
۲	آب و برق	درمان گاه عمومی	حقوقی خصوصی یا تعاونی	شرکت پزشکی صنعت آب و برق خوزستان	داخلی، پزشکی عمومی، جراحی اعصاب و روان، چشم، اطفال، اورولوژی، گوش و حلق و بینی، ارتوپدی، پوست، زنان و مامائی، قلب و عروق، دندانپزشکی، مغز و اعصاب، عفونی، غدد، رادیولوژی، آزمایشگاه فیزیوتراپی
۳	شهید حکیم	درمان گاه عمومی	خیریه	سازمان جهاد سازندگی اهواز	داخلی، زنان و مامائی، جراحی، چشم، دندانپزشکی، گوش و حلق و بینی، پوست، ارتوپدی، اطفال، قلب و عروق، عمومی، فیزیوتراپی، رادیولوژی آزمایشگاه
۴	ملی راه	درمان گاه عمومی	حقیقی	-	عمومی، داخلی، زنان و زایمان، گوش و حلق و بینی، اطفال، ارتوپدی، دندانپزشکی، عفونی، مغز و اعصاب، قلب و عروق، تغذیه، مامائی، بینایی سنجی، روان شناس بالینی



۱۵ - ۱۹ - فهرست درمانگاه‌های عمومی شهر اهواز در سال ۱۳۹۲ (ادامه)

ردیف	نام مؤسسه	نوع مؤسسه	نوع ملکیت مؤسسه	نام سازمان شرکت یا مؤسسه‌ی خیریه	بخش‌های مؤسسه
۵	فولاد شماره ۳	درمان‌گاه عمومی	دولتی	شرکت فولاد خوزستان	-
۶	فولاد شماره ۲	درمان‌گاه عمومی	دولتی	شرکت فولاد خوزستان	داخلی، جراحی، اعصاب و روان، قلب و عروق، اورولوژی، ارتوپدی، اطفال، چشم پزشکی، پروتز، دندانپزشکی، رادیولوژی، آزمایشگاه
۷	نیروی انتظامی	درمان‌گاه عمومی	دولتی	نیروی انتظامی	جراحی، دندانپزشکی، ارتوپدی، روانپزشکی، چشم، آزمایشگاه
۸	فرهنگیان اهواز	درمان‌گاه عمومی	دولتی	آموزش و پرورش	داخلی، جراحی، دندانپزشکی، پوست
۹	درمانگاه مهرگان	درمان‌گاه عمومی	حقوقی یا خصوصی یا تعاونی	شرکت سهامی مهرگاه آتیه خوزستان	پزشکی عمومی داخلی، گوش و حلق بینی، چشم پزشکی، عفونی، دندانپزشکی، جراحی عمومی، اورولوژی، اورتوپدی، قلب و عروق، زنان، اطفال، فیزیوتراپی، مشاوره تغذیه و رژیم درمانی، اکو کاردیوگرافی و تست ورزش، آزمایشگاه
۱۰	شهرداری	درمان‌گاه عمومی	دولتی	شهرداری اهواز	اطفال، چشم، گوش و حلق و بینی، ارتوپدی، داخلی، جراحی، زنان و مامائی، دندانپزشکی، پوست
۱۱	دی	درمان‌گاه عمومی	حقوقی یا خصوصی یا تعاونی	شرکت تعاونی خدمات درمانی دی اهواز	عمومی داخلی، جراحی عمومی، اطفال، دندانپزشکی، زنان، چشم پزشکی، گوش و حلق و بینی، پوست، روانپزشکی، اورولوژی، قلب و عروق، فیزیوتراپی، آزمایشگاه
۱۲	پارس	درمان‌گاه عمومی	حقیقی	-	داخلی، عمومی، جراحی عمومی، آزمایشگاه
۱۳	شمس	درمان‌گاه عمومی	حقیقی	-	عمومی، عفونی، داخلی، دندانپزشکی، کدکان، زنان
۱۴	جهاد دانشگاهی ۲	درمان‌گاه عمومی	دولتی	جهاد دانشگاهی واحد خوزستان	داخلی، زنان و زایمان، اورولوژی، عمومی
۱۵	کسری	درمان‌گاه عمومی	حقیقی	-	عمومی، داخلی، زنان و زایمان، روانپزشکی، دندانپزشکی، پوست و مو، اطفال، ارتوپدی
۱۶	دکتر محمدزاده	درمان‌گاه عمومی	حقیقی	-	داخلی، عمومی، دندانپزشکی، زنان
۱۷	زکریا	درمان‌گاه عمومی	حقیقی	-	عمومی، اطفال، مامائی، داخلی، زنان و زایمان، اورولوژی، جراحی، دندانپزشکی
۱۸	اینارگران ۲	درمان‌گاه عمومی	-	بسیج	داخلی، جراحی، زنان، پوست، دندانپزشکی
۱۹	اینارگران ۳	درمان‌گاه عمومی	-	بسیج	منع آب، ایستگاه اول جنب دبیرستان حلاج پور
۲۰	فولاد ۱	درمان‌گاه عمومی	دولتی	شرکت فولاد خوزستان	-

۱۵ - ۱۹ - فهرست درمانگاه‌های عمومی شهر اهواز در سال ۱۳۹۲ (ادامه)

ردیف	نام مؤسسه	نوع مؤسسه	نوع مالکیت مؤسسه	نام سازمان، شرکت یا مؤسسه‌ی خیریه	بخش‌های مؤسسه
۲۱	دارالشفا	درمان‌گاه عمومی	-	بسیج	پزشک عمومی، داخلی، جراحی، زنان، اطفال، ارتوپدی، گوش حلق بینی، روانپزشکی، پوست، چشم، دندانپزشکی
۲۲	شفلیخش	درمان‌گاه عمومی	حقیقی	-	پزشک عمومی، داخلی، جراحی، زنان، اطفال، ارتوپدی، گوش حلق بینی، روانپزشکی، پوست، چشم، دندانپزشکی
۲۳	کیان مهر	درمان‌گاه عمومی	-	-	پزشک عمومی، داخلی، جراحی، اطفال، گوش حلق بینی، زنان و مامایی
۲۴	آریا	درمان‌گاه عمومی	-	-	-
۲۵	تپش	درمان‌گاه عمومی	حقیقی	-	-
۲۶	شهید بقایی	درمان‌گاه عمومی	دولتی	سپاه	داخلی، جراحی، اطفال، زنان، پوست، روانپزشکی، ارتوپدی، چشم پزشکی، قلب، نوروسرجری، نورولوژی، گوش حلق، بینا و لولوژی، دندانپزشکی

مأخذ: دانشگاه علوم پزشکی و خدمات بهداشتی درمانی جندی شاپور اهواز

۱۵ - ۲۰ - موسسات فیزیوتراپی وابسته به مراکز درمانی شهر اهواز سال ۱۳۹۲

ردیف	نام مؤسسه	نوع مؤسسه	موسسین	آدرس	نوع مالکیت مؤسسه
۱	بیمارستان فاطمه الزهرا (ناجا)	فیزیوتراپی	ناجا	خیابان زند بلوار ساحلی	دولتی
۲	بیمارستان بزرگ نفت	فیزیوتراپی	شرکت نفت	ابتدای شهرک نفت	دولتی
۳	بیمارستان شهید بقایی	فیزیوتراپی	سپاه پاسداران	کوی گلستان منطقه بقایی	دولتی
۴	بیمارستان امام خمینی (ره)	فیزیوتراپی	دانشگاه	خ ۲۴ متری (آزادگان)	دولتی
۵	بیمارستان رازی	فیزیوتراپی	دانشگاه	خ فلسطین	دولتی
۶	بیمارستان گلستان	فیزیوتراپی	دانشگاه	کوی گلستان انتهای خ فروردین	دولتی
۷	بیمارستان شفا	فیزیوتراپی	دانشگاه	کوی گلستان انتهای خ فروردین	دولتی
۸	بیمارستان طالقانی	فیزیوتراپی	دانشگاه	امانیه خیابان مستعان	دولتی
۹	بیمارستان امیرالمومنین	فیزیوتراپی	تامین اجتماعی	سپیدار	دولتی
۱۰	درمانگاه هلال احمر	فیزیوتراپی	هلال احمر	خ شهید چمران جنب پل لشکر	دولتی
۱۱	بهبودی اهواز	فیزیوتراپی	بهبودی استان	کیانپارس خ اسفند	دولتی
۱۲	درمانگاه شهید حکیم	فیزیوتراپی	جهاد سازندگی	امانیه میدان مولوی خ سقراط	دولتی
۱۳	دانشکده توانبخشی	فیزیوتراپی	دانشگاه	گلستان جنب بیمارستان گلستان	دولتی



۱۵ - ۲۰ - موسسات فیزیوتراپی وابسته به مراکز درمانی شهر اهواز سال ۱۳۹۲ (ادامه)

ردیف	نام موسسه	نوع مؤسسه	موسس موسسین	آدرس	نوع مالکیت مؤسسه
۱۴	درمانگاه شهید بقایی	فیزیوتراپی	سیاه پاسداران	خ سی متری (خ شریعتی)	دولتی
۱۵	بسیجین	فیزیوتراپی	سیاه پاسداران	کوت عبدالله	دولتی
۱۶	بیمارستان اروند	فیزیوتراپی	اروند	خ دکتر شریعتی (سی متری)	خصوصی
۱۷	بیمارستان آپادانا	فیزیوتراپی	آپادانا	اتوبان لشکر - جاده کمربندی	خصوصی
۱۸	بیمارستان مهر	فیزیوتراپی	مهر	کیانپارس	خصوصی
۱۹	درمانگاه دی	فیزیوتراپی	بنیاد جانبازان	کیانپارس خ ۱۶ غربی	دولتی
۲۰	درمانگاه مهرگان	فیزیوتراپی	خصوصی	کیان آباد	خصوصی
۲۱	آزادگان	فیزیوتراپی	حقیقی	خشایارخ بنی هاشم چهار راه زینب پلاک ۶۰۴	حقیقی
۲۲	ارسطو	فیزیوتراپی	حقیقی	خ دکتر شریعتی (سی متری) خ شهید کیوان	حقیقی
۲۳	امام رضا (ع)	فیزیوتراپی	حقیقی	خ طالقانی نبش حافظ جنوبی - مجتمع پزشکی بوعلی سینا	حقیقی
۲۴	آبان	فیزیوتراپی	حقیقی	خ نادری سلمان فارسی خ حافظ جنوبی روبروی پارکینگ کارون	حقیقی
۲۵	پیمان	فیزیوتراپی	حقیقی	خ آهنگری - بین خاقانی و دکتر شریعتی	حقیقی
۲۶	توان افزا	فیزیوتراپی	حقیقی	زیتون کارمندی خ فاطمی بین زاهد و مناطق	حقیقی
۲۷	آرین	فیزیوتراپی	حقیقی	خ سلمان فارسی بین فردوسی و حافظ مجتمع پزشکی نادری	حقیقی
۲۸	سینوهه	فیزیوتراپی	حقیقی	خ بنی هاشم - بین کیان و شیخ بها جنوبی	حقیقی
۲۹	برزویه حکیم	فیزیوتراپی	حقیقی	خ طالقانی جنب داروخانه دکتر هنرمند	حقیقی
۳۰	مرکز پزشکی آب و برق	فیزیوتراپی	حقیقی	مرکز آب و برق	حقیقی
۳۱	بزرگمهر	فیزیوتراپی	حقیقی	خ سلمان فارسی خ شهید قنادان	حقیقی
۳۲	توانخواهان جنوب	فیزیوتراپی	حقیقی	خ سلمان فارسی نادری خ سعدی جنوبی	حقیقی
۳۳	توانا	فیزیوتراپی	حقیقی	چهارراه نادری خ شهید محمدیان مجتمع پزشکی اهواز کلینیک	حقیقی
۳۴	توان بخش	فیزیوتراپی	حقیقی	خ سلمان فارسی خ شهید قنادان زاده	حقیقی
۳۵	خاتم الانبیاء	فیزیوتراپی	حقیقی	سلمان فارسی نبش خ خسروی	حقیقی
۳۶	خوارزمی	فیزیوتراپی	حقیقی	سلمان فارسی کوچه بهزادی پلاک ۱۲	حقیقی
۳۷	رازی	فیزیوتراپی	حقیقی	فاز ۲ پاداد شهر - خ سعادت ایستگاه ۷ - جنب تاکسی سرویس طلوع محراب پلاک ۶۴	حقیقی

۱۵ - ۲۰ - موسسات فیزیوتراپی وابسته به مراکز درمانی شهر اهواز سال ۱۳۹۲ (ادامه)

ردیف	نام موسسه	نوع مؤسسه	موسس موسسین	آدرس	نوع مالکیت مؤسسه
۳۸	زیتون	فیزیوتراپی	حقیقی	زیتون کارمندی فلکه چینا نبش خ حجت	حقیقی
۳۹	پارسیان	فیزیوتراپی	حقیقی	گلستان - خ فروردین - بین دی و بهمن - پ ۳۳۰	حقیقی
۴۰	شفا	فیزیوتراپی	حقیقی	فرهنگ شهر - بلوار فرهنگ شهر - نبش کشاورز	حقیقی
۴۱	طاها	فیزیوتراپی	حقیقی	گلستان خ اصلی فروردین نبش خ آذر	حقیقی
۴۲	فائمه	فیزیوتراپی	حقیقی	شهرک دانشگاه	حقیقی
۴۳	کوثر	فیزیوتراپی	حقیقی	خ سلمان فارسی ابتدای خ حافظ جنوبی پلاک ۳۵۷	حقیقی
۴۴	کیمیا	فیزیوتراپی	حقیقی	خ سلمان فارسی خ مسلم	حقیقی
۴۵	ملاصدرا	فیزیوتراپی	حقیقی	خ نادری شرقی خ مولوی نبش کوچه بهزادی پلاک ۲۴۱	حقیقی
۴۶	ملت	فیزیوتراپی	حقیقی	کوی ملت خ شهید عادل فاتحی بین خ ۸ و ۶	حقیقی
۴۸	نمونه	فیزیوتراپی	حقیقی	خ دکتر شریعتی سی متری شمالی ساختمان عصاره	حقیقی
۴۸	نمونه	فیزیوتراپی	حقیقی	خ دکتر شریعتی سی متری شمالی ساختمان عصاره	حقیقی
۴۹	نصر	فیزیوتراپی	حقیقی	خ سلمان فارسی خ سعدی مجتمع پزشکی پروین	حقیقی
۵۰	نوتوان	فیزیوتراپی	حقیقی	امانیه - خ سقراط غربی - بین پودات و سپاه	حقیقی
۵۱	نوبین	فیزیوتراپی	حقیقی	خ سلمان فارسی نادری کوچه کسری جنب کفش بلا	حقیقی
۵۲	فاطمه الزهرا	فیزیوتراپی	حقیقی	کوی ابوذر منبع آب خ فرعی پلاک ۹	حقیقی
۵۳	هارمونی	فیزیوتراپی	حقیقی	کیانپارس نبش خ ۶ غربی مجتمع آلا طبقه اول	حقیقی
۵۴	فاطمیما	فیزیوتراپی	حقیقی	پاداد شهر - فلکه جوادالائمه - جنب بانک صادرات	حقیقی
۵۵	پارس	فیزیوتراپی	حقیقی	سلمان فارسی جنب داروخانه دکتر طاهری	حقیقی
۵۶	ولی عصر	فیزیوتراپی	حقیقی	کیانپارس خ پنجم	حقیقی
۵۷	فارابی	فیزیوتراپی	حقیقی	خ سلمان فارسی نادری جنب انتقال خون واحد ۱۱	حقیقی
۵۸	علامه	فیزیوتراپی	حقیقی	آخر آسفالت - خ شهید ادهم - تقاطع ادهم و یارعی پ ۶۳	حقیقی
۵۹	آریا	فیزیوتراپی	حقیقی	جنب مکان سابق بیمارستان آریا	حقیقی
۶۰	آرامین	فیزیوتراپی	حقیقی	باهتر - صد دستگاه	حقیقی
۶۱	کیا	فیزیوتراپی	حقیقی	ابتدای خ فاطمی	حقیقی
۶۲	کیانپارس	فیزیوتراپی	حقیقی	کیانپارس - خ سوم شرقی	حقیقی
۶۳	نسیم	فیزیوتراپی	حقیقی	کیانپارس درمانگاه فولاد - خ ۱۱ غربی	حقیقی
۶۴	اکسین	فیزیوتراپی	حقیقی	زیتون کارگری انتهای خ علامه بعد از پارک	حقیقی



۱۵ - ۲۰ - موسسات فیزیوتراپی وابسته به مراکز درمانی شهر اهواز سال ۱۳۹۲ (ادامه)

ردیف	نام مؤسسه	نوع مؤسسه	موسس موسسین	آدرس	نوع مالکیت مؤسسه
۶۵	سورنا	فیزیوتراپی	حقیقی	سه راهی باهنر - جنب مطب دکتر رحمانی	حقیقی
۶۶	پاسارگاندونین	فیزیوتراپی	حقیقی	خشایار - بین کیان و غزنوی - پ ۲۸۸	حقیقی
۶۷	دی	فیزیوتراپی	حقیقی	پاداد شهر - خ ۱۴ درمانگاه فرهنگیان روبروی تالار معلم	حقیقی
۶۸	زندگی	فیزیوتراپی	حقیقی	کیانپارس فلکه دوم پهلوان شرقی	حقیقی
۶۹	ابوریحان	فیزیوتراپی	حقیقی	کیانپارس خ ۴ شرقی پ ۴۲ مجتمع پاستور طبقه ۳	حقیقی
۷۰	مرکزی	فیزیوتراپی	حقیقی	آسیاباد خ شهدا روبروی سونوگرافی قائم	حقیقی
۷۱	نارین	فیزیوتراپی	حقیقی	صد دستگاه باهنر بلوار معلم مجتمع نصر طبقه ۱ واحد ۱	حقیقی
۷۲	بوعلی	فیزیوتراپی	حقیقی	زیتون کارمندی خ اصلی نبش خ فاضل پ ۲۰۳	حقیقی
۷۳	آفتاب	فیزیوتراپی	حقیقی	زیتون کارمندی خ حجت نبش زمزم	حقیقی
۷۴	ایرانیان	فیزیوتراپی	حقیقی	کوی ملت - خ اقبال - نبش خ ۸ - مجتمع مهدی	حقیقی
۷۵	نور	فیزیوتراپی	حقیقی	خ ناصر خسرو شمالی بین خ نامی و چاوشی	حقیقی
۷۶	دانیال	فیزیوتراپی	حقیقی	کوی پردیس ۲۴ - متری - گلدسته - ۱۱ پ ۱۳	حقیقی
۷۷	پاسارگاد	فیزیوتراپی	حقیقی	زیتون کارمندی خ کمیل روبروی پارک زیتون	حقیقی
۷۸	آراد	فیزیوتراپی	حقیقی	خ بنی هاشم بین فراهانی وزینب پ ۵۵۵	حقیقی
۷۹	سلامت	فیزیوتراپی	حقیقی	خ شهید ادهم - بین رازی و مهران پ ۸۸۴	حقیقی
۸۰	ارکید	فیزیوتراپی	حقیقی	کوی سپیدار - بلوار اصلی - نبش بلوار ایمان ساختمان پزشکان احسان - طبقه سوم	حقیقی
۸۱	شفیعی	فیزیوتراپی	حقیقی	گلستان خ فروردین بعد از شیرینی فروشی بابا علی پ ۴۷	حقیقی
۸۲	اردیبهشت	فیزیوتراپی	حقیقی	کوی ملت - خ دانیال - پ ۶۰	حقیقی
۸۳	باران	فیزیوتراپی	حقیقی	سی متری - بین رودکیو دهقان - پلاک ۱۰۳۵	حقیقی
۸۴	طلوع	فیزیوتراپی	حقیقی	زیتون کارمندی - خ حجت - بین زمزم و زمرد	حقیقی
۸۵	تبسم	فیزیوتراپی	حقیقی	کوی فرهنگیان - خ نیلوفر - پ ۱۱	حقیقی
۸۶	نوروزی	فیزیوتراپی	حقیقی	امانیه - خ سقراطغربی - بین بودات و سپاه	حقیقی
۸۷	پارسه	ناهدید پیرایه	حقیقی	چهارراه زند - پایین تر از خیابان شریعتی جنوبی - روبروی بازارچه رازی	حقیقی
۸۸	آریاگان	فیزیوتراپی	حقیقی	پادادشهر - نبش خ هفتم فرعی - پلاک ۲	حقیقی

مأخذ: دانشگاه علوم پزشکی و خدمات بهداشتی درمانی جندی شاپور اهواز

۱۵ - ۲۱ - موسسات ارتوپدی فنی وابسته به مراکز درمانی شهر اهواز سال ۱۳۹۲

ردیف	نام مؤسسه	نوع مؤسسه	موسس موسسین	آدرس	نوع ملکیت مؤسسه
۱	حرکت سازان	ارتوپد فنی	حقیقی	خ نادری شرقی - بین بهزادی و گندمی	حقیقی
۲	سینا	ارتوپد فنی	حقیقی	خ نادری شرقی - خ بهزادی - بین ادبم و گندمی مجتمع پزشکی نگین - طبقه دوم	حقیقی
۳	توان طب	ارتوپد فنی	حقیقی	نادری - خ علم الهدی - مجتمع پزشکی صدف - طبقه اول	حقیقی
۴	برتر	ارتوپد فنی	حقیقی	کیانپارس - خیابان وهابی - بین پهلوان و اسفند -مجتمع میلاد - واحد ۱	حقیقی
۵	اختلالات جسمی حرکتی	مرکز جامع توانبخشی	دانشکده توانبخشی	میدان دانشگاه - دانشکده توانبخشی	عمومی
۶	توان افزا	ارتوپد فنی	حقیقی	خیابان سلمان فارسی - جنب پل ساختمان پزشکان بهار - طبقه دوم - واحد ۲	حقیقی

مأخذ: دانشگاه علوم پزشکی و خدمات بهداشتی درمانی جندی شاپور اهواز

۱۵ - ۲۲ - آمار مراکز رادیولوژی در شهر اهواز در سال ۱۳۹۲

ردیف	نام مؤسسه	نوع مؤسسه	نوع ملکیت	نوبت کاری مؤسسه	نشانی و تلفن تماس
۱	موسسه رادیولوژی و سونوگرافی خوزستان	رادیولوژی و سونوگرافی	حقیقی	عصر	خ سلمان فارسی (نادری) - مجتمع پزشکی - اهواز ۰۶۱۱ - ۲۲۲۵۰۴۰
۲	موسسه رادیولوژی و سونوگرافی دکتر شاهزاده	رادیولوژی و سونوگرافی	حقیقی	عصر	خ سلمان فارسی (نادری) - خ خسروی - کوچه شهید غریب پلاک ۵ - ۲۲۲۶۵۴۶ - ۰۶۱۱
۳	موسسه رادیولوژی و سونوگرافی دکتر اردشیرزاده	رادیولوژی و سونوگرافی	حقیقی	صبح و عصر	خ سلمان فارسی (نادری) شرقی - کوچه بهزادی - پلاک ۲۲۱۶۱۵۹۵ - ۰۶۱۱
۴	موسسه رادیولوژی و سونوگرافی دکتر یزدانی	رادیولوژی و سونوگرافی	حقیقی	عصر	خ سلمان فارسی (نادری) - بین حافظ و کتابداف - مجتمع پزشکی خوزستان ۰۶۱۱ - ۲۲۱۹۱۳۵
۵	موسسه رادیولوژی و سونوگرافی دکتر سلطانی	رادیولوژی و سونوگرافی	حقیقی	عصر	خ سلمان فارسی (نادری) - بین مسلم و سعدی ۲۲۱۸۳۸۳ - ۰۶۱۱
۶	موسسه رادیولوژی و سونوگرافی دکتر دهدشتی	رادیولوژی و سونوگرافی	حقیقی	عصر	خ فردوسی - بین سلمان فارسی (نادری) و کافی - کوچه بن بست پلاک ۶۲۰ - ۲۲۲۶۰۴۰ - ۰۶۱۱
۷	موسسه رادیولوژی و سونوگرافی دکتر فخری زاده	رادیولوژی و سونوگرافی	حقیقی	عصر	خ سعدی - بین سلمان فارسی (نادری) و کافی ۲۲۱۸۸۷۶ - ۰۶۱۱



۱۵ - ۲۲ - آمار مراکز رادیولوژی در شهر اهواز در سال ۱۳۹۲ (ادامه)

ردیف	نام مؤسسه	نوع مؤسسه	نوع ملکیت	نوبت کاری مؤسسه	نشانی و تلفن تماس
۸	موسسه رادیولوژی و سونوگرافی دکتر طهماسبی	رادیولوژی و سونوگرافی	حقیقی	عصر	خ شریعتی (سی متری) - نبش طالقانی - ساختمان ایران کلینیک طبقه اول - ۰۶۱۱ ۲۲۱۸۲۸۲
۹	موسسه رادیولوژی و سونوگرافی پاسارگاد	رادیولوژی و سونوگرافی	حقیقی	صبح و عصر	خ سلمان فارسی (نادری) - خ منوچهری - نبش خ جعفری - مجتمع آراین - طبقه دوم - ۰۶۱۱ ۲۲۳۹۵۶۶ - ۲۲۳۹۵۶۷
۱۰	موسسه رادیولوژی و سونوگرافی دکتر فتوایی	رادیولوژی و سونوگرافی	حقیقی	صبح و عصر	خ طالقانی - نبش نظامی ۲۰۲۷۰۲ - ۰۶۱۱
۱۱	موسسه رادیولوژی و سونوگرافی قائم	رادیولوژی و سونوگرافی	حقیقی	عصر	زیتون کارگری - آسیه آباد - لین ۳ - ۰۶۱۱ - ۲۲۴۳۸۹۴
۱۲	موسسه رادیولوژی و سونوگرافی دکتر تمدن	رادیولوژی	حقیقی	صبح و عصر	کیانپارس - نبش خ ۱۶ غربی ۳۳۳۶۴۱۸ - ۰۶۱۱
۱۳	موسسه رادیولوژی و سونوگرافی دکتر انببائی	رادیولوژی و سونوگرافی	حقیقی	عصر	خ سلمان فارسی (نادری) بین حافظ و فردوسی - مجتمع پزشکی امام رضا (ع) - ۰۶۱۱ - ۲۲۱۲۱۷۲
۱۴	موسسه رادیولوژی و سونوگرافی دکتر امیر پیرنیا	رادیولوژی و سونوگرافی	حقیقی	صبح و عصر	خ سلمان فارسی ، نبش نظامی ، جمع بزرگ نادری ، طبقه اول ، پلاک ۱۰۲ - ۲۲۲۸۲۹۹ - ۰۶۱۱
۱۵	موسسه رادیولوژی و سونوگرافی دکتر دیده بان	رادیولوژی و سونوگرافی	حقیقی	صبح و عصر	خ مسلم - بین سلمان فارسی (نادری) و کافی مجتمع پزشکی جندی شاپور طبقه اول - ۰۶۱۱ - ۲۲۳۴۰۰۳ - ۲۹۲۱۳۱۶
۱۶	موسسه رادیولوژی و سونوگرافی دکتر نجفی	رادیولوژی و سونوگرافی	حقیقی	صبح و عصر	خ سلمان فارس (نادری) شرقی خ مولوی (شهید قنادران زاده) - پلاک ۲۷۴ - ۰۶۱۱ - ۲۲۳۱۵۶۴ - ۲۲۳۱۵۶۵
۱۷	موسسه رادیولوژی و سونوگرافی دکتر جاویدان	رادیولوژی و سونوگرافی	حقیقی	عصر	خ سلمان فارسی (نادری) - خ شهید کرمی خراط - پلاک ۱۶ - ۲۲۱۸۴۷۵ - ۰۶۱۱
۱۸	موسسه رادیولوژی و سونوگرافی دکتر منوچهری زاده	رادیولوژی و سونوگرافی	حقیقی	عصر	خ کتابفای جنوبی - نبش سلمان فارسی (نادری) - مجتمع پزشکی سینا - طبقه اول - ۰۶۱۱ - ۲۲۳۷۵۲۶ - ۲۲۳۷۵۲۵ - ۲۲۳۷۵۲۴
۱۹	موسسه رادیولوژی و سونوگرافی دکتر شمال زاده	رادیولوژی و سونوگرافی	حقیقی	صبح و عصر	خ بنی هاشم - بین کیان و شیخ بهاء - پلاک ۱۹۹ - ۰۶۱۱ - ۳۷۷۶۱۷۶
۲۰	موسسه رادیولوژی فک دهان و صورت دکتر دباغی	رادیولوژی فک دهان و صورت	حقیقی	عصر	خ سلمان فارسی ، نبش نظامی ، جمع بزرگ نادری طبقه سوم ، ۰۶۱۱ - ۲۲۲۱۷۷۱
۲۱	موسسه تصویربرداری کیانپارس	موسسه تصویربرداری	حقوقی	صبح و عصر	کیانپارس - خ یازده غربی - پلاک ۸۰ - ۰۶۱۱ - ۳۳۳۲۸۴۵

۱۵ - ۲۲ - آمار مراکز رادیولوژی در شهر اهواز در سال ۱۳۹۲ (ادامه)

ردیف	نام مؤسسه	نوع مؤسسه	نوع ملکیت	نوبت کاری مؤسسه	نشانی و تلفن تماس
۲۲	موسسه رادیولوژی و سونوگرافی دکتر حنفی	رادیولوژی و سونوگرافی	حقیقی	عصر	خ سلمان فارسی (نادری) - خ فردوسی جنوبی - مجتمع پزشکی مهرگان - نیم طبقه اول ۰۶۱۱ - ۲۲۱۰۲۱۵
۲۳	موسسه رادیولوژی و سونوگرافی دکتر تجویدی	رادیولوژی و سونوگرافی	حقیقی	صبح و عصر	زیتون کارمندی - فلکه چیتا - خ ظهرايي - پلاک ۶۶ - جنب قنادی عسل ۰۶۱۱ - ۴۴۳۴۸۰۸
۲۴	موسسه رادیولوژی و سونوگرافی دکتر بری	رادیولوژی و سونوگرافی	حقیقی	صبح و عصر	خ طالقانی - خ فردوسی - ساختمان مروارید - طبقه دوم ۰۶۱۱ - ۲۲۳۰۳۷۹
۲۵	موسسه رادیولوژی و سونوگرافی دکتر زارع شریفی	رادیولوژی و سونوگرافی	حقیقی	عصر	خ حافظ - بین سلمان فارسی (نادری) و سیروس - پلاک ۲۶۰
۲۶	گاما اسکن کیانپارس	پزشکی هسته‌ای	حقیقی	عصر	کیانپارس - خ بهلوان شرقی - پلاک ۲۱ ۰۶۱۱ - ۳۳۳۷۴۶۴
۲۷	گاما اسکن اهواز	پزشکی هسته‌ای	حقیقی	عصر	کیانپارس - خ میهن شرقی ۰۶۱۱ - ۳۳۶۰۳۰۰
۲۸	موسسه رادیولوژی فک دهان و صورت دکتر گودرزی	رادیولوژی فک دهان و صورت	حقیقی	عصر	کیانپارس - نبش خ ۶ غربی - مجتمع ایران نگین طبقه اول ۰۶۱۱ - ۳۹۱۲۳۴۶
۲۹	موسسه سونوگرافی دکتر رضازاده	رادیولوژی و سونوگرافی	حقیقی	عصر	کیانپارس - خ بهلوان غربی - بین چمران و خرداد - پلاک ۱۰۶ ۰۶۱۱ - ۳۳۳۶۶۳۵
۳۰	موسسه رادیولوژی و سونوگرافی دکتر پورترکان	رادیولوژی و سونوگرافی	حقیقی	صبح و عصر	زیتون کارمندی - خ بندر - بین زیتون زیبا و زیبا - ساختمان الماس جنوب - طبقه دوم واحدهای ۱ و ۲ ۰۶۱۱ - ۴۴۴۲۳۸ - ۴۴۴۲۳۹
۳۱	مطب سونوگرافی شاه ولی کوه شوری	سونوگرافی دکتر یاور	حقیقی	عصر	سپیدار - سه راه باهنر - ساختمان پزشکان احسان - طبقه هم کف
۳۲	مطب سونوگرافی مسعود سینا	سونوگرافی دکتر	حقیقی	عصر	کیانپارس - خ ۶ غربی - مجتمع ایران نگین ورودی ۲ ، طبقه سوم
۳۳	مطب سونوگرافی شمال شهیتاوی	سونوگرافی دکتر	حقیقی	صبح و عصر	خ بنی هاشم - بین هلالی و غزنوی پلاک ۴۲۵
۳۴	مطب سونوگرافی محمد مومن	سونوگرافی دکتر	حقیقی	عصر	کیانپارس - خ دانشور شرقی - ساختمان پزشکی ایرانیان - طبقه سوم
۳۵	مطب سونوگرافی محمد رضا حمیدانی	سونوگرافی دکتر	حقیقی	صبح و عصر	کیانپارس - خ میهن شرقی - پلاک ۲



۱۵ - ۲۲ - آمار مراکز رادیولوژی در شهر اهواز در سال ۱۳۹۲ (ادامه)

ردیف	نام مؤسسه	نوع مؤسسه	نوع مالکیت	نوبت کاری مؤسسه	نشانی و تلفن تماس
۳۶	گلستان	مرکز آموزشی درمانی	حقوقی	شبانه روزی	اهواز - اتوبان گلستان
۳۷	امام خمینی (ره)	مرکز آموزشی درمانی	حقوقی	شبانه روزی	اهواز - خ آزادگان (۲۴ متری)
۳۸	طالقانی	بیمارستان	حقوقی	شبانه روزی	اهواز - امانیه - مستعان
۳۹	رازی	مرکز آموزشی درمانی	حقوقی	شبانه روزی	اهواز - امانیه روبه روی فرمانداری
۴۰	سینا	بیمارستان	حقوقی	شبانه روزی	اهواز - ج کوت عبد اله - ۵۵۵۰۵۹۱ ۵۵۱۷۰۱۱-۵۵۱۷۰۱۲-۵۵۵۰۵۹۲
۴۱	ابوذر	مرکز آموزشی درمانی	حقوقی	شبانه روزی	اهواز - بلوار پاسداران بعد از فلکه شهید بندر (چهار شیر) - ۴۴۴۳۰۵۱ ۴۴۴۳۰۵۲-۴۴۴۳۰۵۳-۴۴۴۳۰۵۴
۴۲	شفا	مرکز آموزشی درمانی	حقوقی	شبانه روزی	اهواز - اتوبان گلستان
۴۳	سلامت	بیمارستان	حقوقی	شبانه روزی	کیلومتر ۱۵ جاده اهواز اندیمشک
۴۴	بقایی	بیمارستان	حقوقی	شبانه روزی	اهواز - کوی شهید بقایی
۴۵	فاطمه الزهرا	بیمارستان	حقوقی	شبانه روزی	اهواز - خ اباذر نرسیده به چهار راه زند
۴۶	۵۷۸	بیمارستان	حقوقی	شبانه روزی	اهواز - کوی لشکر
۴۷	علامه کرمی	بیمارستان	حقوقی	شبانه روزی	اهواز، خ انقلاب، خ سروش شمالی، خ بهاران، پلاک ۱۴۵ ۶-۳۷۷۹۹۴۰۹-۳۷۷۷۶۸۹
۴۸	نفت	بیمارستان	حقوقی	شبانه روزی	اهواز کوی نفت
۴۹	امیرالمومنین	بیمارستان	حقوقی	شبانه روزی	اهواز - کوی سپیدار
۵۰	آبادانا	بیمارستان	خصوصی	شبانه روزی	اهواز - بلوار قدس - خ سروش
۵۱	آریا	بیمارستان	خصوصی	شبانه روزی	اهواز - کیانپارس - خ ۱۸ شرقی
۵۲	اروند	بیمارستان	خصوصی	شبانه روزی	-
۵۳	مهر	بیمارستان	خصوصی	شبانه روزی	کیانپارس - خ مهر
۵۴	شهید رجائی	درمانگاه	عمومی	شبانه روزی	اهواز - خ آزادگان (۲۴ متری)
۵۵	امیرکبیر	درمانگاه	عمومی	شبانه روزی	اهواز - خ انقلاب - خ امیرکبیر شمالی
۵۶	دارالشفا فاطمه الزهرا	درمانگاه	عمومی	-	اهواز - خ انقلاب - خ ناصر خسرو شمالی
۵۷	شهید بقایی	درمانگاه	عمومی	-	اهواز - خ شریعتی (سی متری)

۱۵ - ۲۲ - آمار مراکز رادیولوژی در شهر اهواز در سال ۱۳۹۲ (ادامه)

ردیف	نام مؤسسه	نوع مؤسسه	نوع مالکیت	نوبت کاری مؤسسه	نشانی و تلفن تماس
۵۸	حضرت ولیعصر (عج)	درمانگاه	خبریه	-	اهواز - خ ادهم - نبش مهران
۵۹	آب و برق	درمانگاه	حقوقی	شبانه روزی	اهواز - اتوبان گلستان - نبش بوستان
۶۰	جهاد دانشگاهی	درمانگاه	عمومی	-	اهواز - خ سلمان فارسی - خ حافظ جنوبی
۶۱	شهید حکیم	درمانگاه	عمومی	شبانه روزی	امانیه - میدان مولوی - خ مدرس ۳۳۳۵۴۱۰ - ۳۳۳۹۷۵۲
۶۲	دکتر شهید زاده	بیمارستان	حقوقی	شبانه روزی	-
۶۳	فریده بهبهانی	بیمارستان	حقوقی	شبانه روزی	-
۶۴	مصطفی خمینی	بیمارستان	عمومی	شبانه روزی	-
۶۵	موسسه رادیولوژی و سونوگرافی دکتر لمینی	موسسه رادیولوژی و سونوگرافی	حقیقی	عصر	خ پیروز - کوچه روانشادی - پلاک ۵۰ ۰۶۷۱۲۲۱۸۲۸۲ - ۰۶۷۱۲۲۲۹۹۳۳
۶۶	موسسه رادیولوژی و سونوگرافی دکتر مهدی ملکی	موسسه رادیولوژی و سونوگرافی	حقیقی	عصر	خ عدالت - پاساژ عدالت ۰۶۷۱۳۳۱۶۹۲۶
۶۷	موسسه رادیولوژی و سونوگرافی دکتر عرب زاده	موسسه رادیولوژی و سونوگرافی	حقیقی	عصر	خ عدالت - فلکه جوانمردی - کوچه شکیب مجتمع پزشکی محسنی - طبقه زیر زمین ۰۶۷۱۲۳۰۷۵۴
۶۸	مرکز تصویربرداری ارجان طب	مرکز تصویربرداری	شرکت تعاونی	شبانه روزی	خ پیروز - میدان پرستار ۰۶۷۱۳۳۳۶۳۳۳
۶۹	مرکز تصویربرداری پارسیان تصویر	مرکز تصویربرداری	حقوقی	شبانه روزی	میدان مراحل - کوچه جنب بیمه ایران - مجتمع پزشکی پارسیان ۰۶۷۱۳۳۳۲۶۵۵۱ - ۳
۷۰	شهید اشرفی اصفهانی	بیمارستان	دانشگاهی	شبانه روزی	-
۷۱	شهید چمران	بیمارستان	دانشگاهی	شبانه روزی	خ امام خمینی ۰۶۱۲۴۲۲۲۱۴۸
۷۲	دکتر محمدرضا بهبد	موسسه رادیولوژی و سونوگرافی	حقیقی	عصر	خ شهید مرمری - مجتمع پزشکی سیدالشهدا ۰۶۱۲۴۲۳۰۷۴
۷۳	آیت اله طالقانی	بیمارستان	دانشگاهی	شبانه روزی	جاده خرمشهر - فلکه طالقانی
۷۴	شهید بهشتی	بیمارستان	دانشگاهی	شبانه روزی	احمد آباد - خ هلال احمر
۷۵	امام خمینی	بیمارستان	عمومی	شبانه روزی	خ شهید منتظری
۷۶	هفده شهریور	بیمارستان	عمومی	شبانه روزی	-



۱۵ - ۲۲ - آمار مراکز رادیولوژی در شهر اهواز در سال ۱۳۹۲ (ادامه)

ردیف	نام مؤسسه	نوع مؤسسه	نوع مالکیت	نوبت کاری مؤسسه	نشانی و تلفن تماس
۷۷	دکتر سدید	موسسه رادیولوژی و سونوگرافی	حقیقی	عصر	خ امیری - خ پرویزی ۰۶۳۱۲۲۲۳۵۹۶
۷۸	مرکز MRI آبادان	مرکز MRI	حقوقی	صبح و عصر	خ طالقانی - جنب مسجد بهبهانی ها
۷۹	دکتر سدید	مرکز تصویربرداری	حقوقی	شبانه روزی	خ امیری - خ پرویزی
۸۰	شهدا	بیمارستان	دانشگاهی	شبانه روزی	-
۸۱	پارس	موسسه رادیولوژی و سونوگرافی	حقیقی	عصر	خ امام - کوچه بهمن ۰۶۹۲۵۲۳۳۵۳۵
۸۲	قائم	موسسه رادیولوژی و سونوگرافی	حقوقی	صبح و عصر	خ آیت اله طالقانی - پلاک ۲۲۷ ۰۶۹۲۵۲۳۳۴۵۱
۸۳	الهادی	بیمارستان	دانشگاهی	شبانه روزی	خ رجائی
۸۴	خاتم الانبیاء	بیمارستان	دانشگاهی	شبانه روزی	کیلومتر ۱۵ دزفول - جاده شمس آباد
۸۵	گلریزان دیمچه	موسسه رادیولوژی و سونوگرافی	حقوقی	صبح	خ طالقانی - خ مسجد جامع جنب صندوق قرض الحسنه ۰۶۳۱۲۲۲۰۸۴۳
۸۶	شهید ضرغامپور	درمانگاه	عمومی	-	ابتدای خ صاحب الزمان جنب آموزش و پرورش
۸۷	نظام مافی	بیمارستان	دانشگاهی	شبانه روزی	کیلومتر ۲ جاده شوش اهواز
۸۸	مرکزی	موسسه رادیولوژی و سونوگرافی	حقیقی	صبح و عصر	خ شهید رجائی - مجاور دعبل خزائی جنب آزمایشگاه دکتر شوشی زاده ۰۶۴۲۵۲۲۷۶۴۷
۸۹	شهید ایرانپور	بیمارستان	عمومی	شبانه روزی	-
۹۰	امام رضا (ع)	بیمارستان	دانشگاهی	شبانه روزی	-
۹۱	۲۲ بهمن	بیمارستان	دانشگاهی	شبانه روزی	کلگه
۹۲	امام خمینی (ره)	بیمارستان	عمومی	شبانه روزی	کلگه - چهار راه بهداری
۹۳	مریم	درمانگاه		شبانه روزی	پنج بنگله
۹۴	حضرت ولیعصر (عج)	بیمارستان	دانشگاهی	شبانه روزی	بلوار جانباز

۱۵ - ۲۲ - آمار مراکز رادیولوژی در شهر اهواز در سال ۱۳۹۲ (ادامه)

ردیف	نام مؤسسه	نوع مؤسسه	نوع مالکیت	نوبت کاری مؤسسه	نشانی و تلفن تماس
۹۵	دکتر وزیری	موسسه رادیولوژی و سونوگرافی	حقیقی	عصر	خ آزادی - ساختمان هلال احمر روبه روی بانک - ۰۶۸۱ ۴۴۴۲۴۰۹
۹۶	دکتر زاهدی	موسسه رادیولوژی و سونوگرافی	حقیقی	عصر	میدان شهید مطهری - خ امام رضا (ع) - روبه روی ایستگاه اتوبوسرانی - ۰۶۴۲۲۸۵۲۳
۹۷	حاجیه نرگس معرفی	بیمارستان	دانشگاهی	شبانه روزی	-
۹۸	بعثت	بیمارستان	عمومی	شبانه روزی	ناحیه صنعتی
۹۹	شفا	درمانگاه	حقیقی	شبانه روزی	خ طالقانی - خ فرهنگ
۱۰۰	آریا	درمانگاه	خصوصی	شبانه روزی	میدان امام خمینی (ره) - ابتدای خ شهید منتظری
۱۰۱	مرکزی	رادیولوژی و سونوگرافی	خصوصی	-	انتهای خ منتظری ۰۶۵۲۳۳۲۱۲۰
۱۰۲	۴۰۰ واحد	درمانگاه	عمومی	شبانه روزی	بندر امام خمینی (ره) - منازل چهارصد دستگاه
۱۰۳	راه زینب (س)	بیمارستان	دانشگاهی	شبانه روزی	-
۱۰۴	شهدا	بیمارستان	دانشگاهی	شبانه روزی	-
۱۰۵	امام خمینی (ره)	بیمارستان	دانشگاهی	شبانه روزی	خ ولیعصر (عج) - ۰۶۹۲۲۲۲۱۵۶
۱۰۶	دکتر خرم	رادیولوژی و سونوگرافی	خصوصی	-	خ امام خمینی (ره)
۱۰۷	رسول اکرم (ص)	بیمارستان	دانشگاهی	شبانه روزی	-
۱۰۸	شهید طباطبائی	بیمارستان	دانشگاهی	شبانه روزی	-
۱۰۹	امام علی (ع)	بیمارستان	دانشگاهی	شبانه روزی	-
۱۱۰	مرکزی	رادیولوژی و سونوگرافی	خصوصی	-	خ امام خمینی (ره) ۰۶۴۲۴۲۴۰۰۶۰
۱۱۱	دکتر قاسمی	رادیولوژی و سونوگرافی	خصوصی	عصر	خ امام خمینی (ره) - ساختمان پزشکان بهمن - طبقه خ هم کف ۰۶۴۲۴۲۲۷۱۳۶
۱۱۲	شهید معرفی زاده	بیمارستان	دانشگاهی	شبانه روزی	-
۱۱۳	ابن سینا	رادیولوژی و سونوگرافی	حقیقی	عصر	عباس آباد - روبه روی مسجد امام حسن (ع) ۰۶۳۲۳۲۲۱۸۷۲
۱۱۴	شهدا	بیمارستان	-	-	-
۱۱۵	شفا	بیمارستان	-	-	-
۱۱۶	درمانگاه خانواده	درمانگاه	عمومی	-	کیلومتر ۱۰ جاده اهواز ماهشهر
۱۱۷	پارس	درمانگاه	خصوصی	-	کورش - خ اقبال - نبش خ ۱۴ - پلاک ۵۳

مأخذ: دانشگاه علوم پزشکی و خدمات بهداشتی درمانی جندی شاپور اهواز

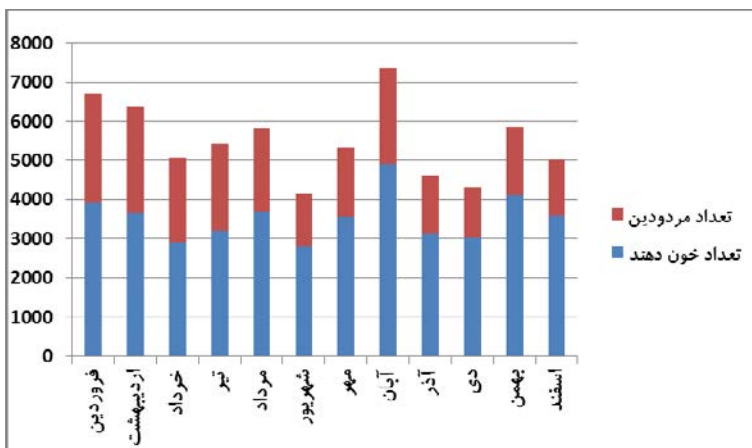


۱۵ - ۲۳ - فعالیت های خون گیری سازمان انتقال خون به تفکیک ماه در شهر اهواز در سال ۱۳۹۲

ردیف	ماه	تعداد داوطلبین	تعداد مردودین	تعداد خون دهندگان
	جمع	۶۶۰۶۱	۲۳۶۵۷	۴۲۴۰۴
۱	فروردین	۶۶۹۸	۲۷۶۷	۳۹۳۱
۲	اردیبهشت	۶۳۷۹	۲۷۳۴	۳۶۴۵
۳	خرداد	۵۰۷۹	۲۱۵۴	۲۹۲۵
۴	تیر	۵۴۳۰	۲۲۲۷	۳۲۰۵
۵	مرداد	۵۸۳۰	۲۱۶۴	۳۶۶۶
۶	شهریور	۴۱۶۷	۱۳۷۷	۲۷۹۰
۷	مهر	۵۳۲۳	۱۷۸۱	۳۵۴۲
۸	آبان	۷۳۴۷	۲۴۶۰	۴۸۸۷
۹	آذر	۴۶۱۶	۱۴۹۷	۳۱۱۹
۱۰	دی	۴۳۰۸	۱۲۷۹	۳۰۲۹
۱۱	بهمن	۵۸۵۱	۱۷۵۳	۴۰۹۸
۱۲	اسفند	۵۰۳۳	۱۴۶۴	۳۵۶۹

مأخذ: سازمان انتقال خون ایران

۱۵ - ۱ - مقایسه تعداد خون دهندگان و مردودین خون گیری سازمان انتقال خون به تفکیک ماه در شهر اهواز در سال ۱۳۹۲



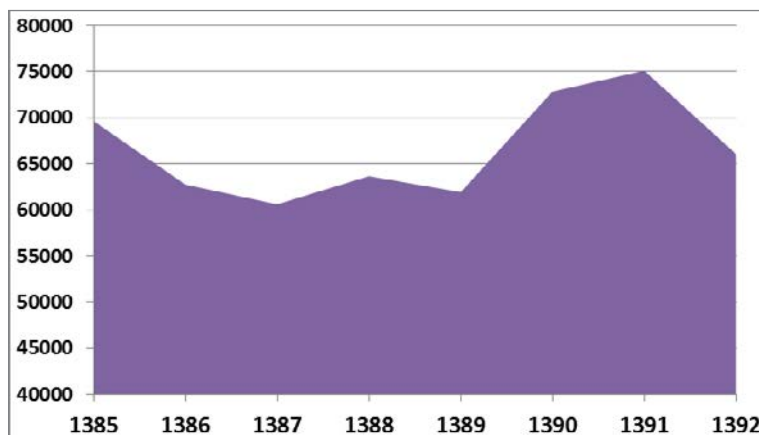
مینا جدول: ۱۵ - ۲۸

۱۵ - ۲۴ - فعالیت های خون گیری سازمان انتقال خون به تفکیک سال در شهر اهواز

سال	تعداد داوطلبین	تعداد مردودین	تعداد خون دهندگان
۱۳۸۵	۶۹۶۴۲	۲۵۱۰۷	۴۳۵۳۵
۱۳۸۶	۶۲۷۵۲	۱۸۴۴۳	۲۴۳۰۸
۱۳۸۷	۶۰۶۱۱	۱۵۶۲۸	۴۴۹۸۳
۱۳۸۸	۶۳۶۶۲	۱۸۱۰۱	۴۵۵۶۱
۱۳۸۹	۶۱۹۲۵	۲۰۵۸۸	۴۱۳۳۷
۱۳۹۰	۷۲۸۴۴	۲۹۱۶۸	۴۳۷۲۶
۱۳۹۱	۷۵۱۰۶	۳۰۶۰۲	۴۴۵۰۴
۱۳۹۲	۶۶۰۶۱	۲۳۶۵۷	۴۲۴۰۴

مأخذ: سازمان انتقال خون ایران

۱۵ - ۲ - مقایسه تعداد داوطلبین خون گیری سازمان انتقال خون طی سالهای ۱۳۸۵-۱۳۹۲ در شهر اهواز



مینا جدول: ۱۵ - ۲۹



۱۵ - ۲۵ - آمار تولیدات فرآورده های خونی در شهر اهواز در سال ۱۳۹۲

واشد سل	پلاکت	ccp	کرایو	پلاسمای تازه	گلبول قرمز	خون کامل	ماه	ردیف
۲۲۳۱	۳۴۹۳۱	-	-	۴۰۸۱۹	۴۰۸۱۷	۱۴۸۲	جمع	
۲۸۰	۳۱۳۹	-	-	۳۸۰۶	۳۸۰۶	۱۲۰	فروردین	۱
۱۶۳	۲۶۰۹	-	-	۳۴۷۳	۳۴۷۲	۱۶۵	اردیبهشت	۲
۲۶۰	۲۶۲۳	-	-	۲۸۱۱	۲۸۱۰	۱۱۰	خرداد	۳
۲۹۷	۲۸۲۴	-	-	۳۰۷۳	۳۰۷۳	۱۱۹	تیر	۴
۲۸۴	۲۷۰۲	-	-	۳۴۹۹	۳۴۹۹	۱۴۴	مرداد	۵
۲۵۸	۲۵۹۵	-	-	۲۶۹۳	۲۶۹۳	۸۹	شهریور	۶
۱۰۰	۲۹۷۶	-	-	۳۴۲۶	۳۴۲۶	۱۱۵	مهر	۷
۱۳۲	۳۳۷۹	-	-	۴۷۱۹	۴۷۱۹	۱۵۸	آبان	۸
۱۳۷	۲۹۰۷	-	-	۳۰۰۸	۳۰۰۹	۱۰۶	آذر	۹
۲۱۰	۲۸۵۹	-	-	۲۹۰۷	۲۹۰۷	۹۸	دی	۱۰
۱۰۴	۳۱۸۲	-	-	۳۹۴۱	۳۹۴۰	۱۵۴	بهمن	۱۱
۱۰۶	۳۱۳۶	-	-	۳۴۶۳	۳۴۶۳	۱۰۴	اسفند	۱۲

مأخذ: سازمان انتقال خون ایران

۱۵ - ۲۶ - فعالیت خون گیری سازمان انتقال خون به تفکیک پایگاه در شهر اهواز در سال ۱۳۹۲

تعداد خون دهندگان	تعداد مردودین	تعداد داوطلبین	پایگاه	ردیف
۱۸۲۸۴	۱۰۳۲۰	۲۸۶۰۴	ساختمان شماره ۱	۱
۱۴۶۵۱	۸۷۸۴	۲۳۴۳۵	ساختمان شماره ۲ - امانیه	۲
۷۵۰۸	۳۶۳۱	۱۱۱۳۹	پایگاه ایثار	۳
۱۹۶۱	۹۲۲	۲۸۸۳	تیم سیار خون گیری	۴
۴۲۴۰۴	۲۳۶۵۷	۶۶۰۶۱	جمع	

مأخذ: سازمان انتقال خون ایران