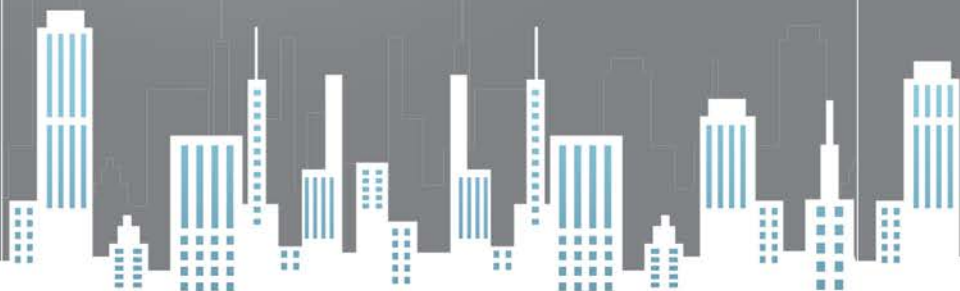




## فصل هجدهم بودجه شهری



## تعاریف و مفاهیم

**بودجه شهرداری:** یک برنامه جامع مالی که در آن کلیه‌ی خدمات و فعالیت‌ها و اقداماتی که باید در طی سال مالی انجام شود، همراه با برآورد مبلغ و میزان مخارج و درآمد‌های لازم برای تامین هزینه انجام آن‌ها، پیش‌بینی می‌شود و پس از تصویب شورای اسلامی شهر قابل اجرا است.

**درآمد‌های شهرداری:** درآمد‌های شهرداری به ۶ طبقه تقسیم می‌شود

-درآمد‌های ناشی از عوارض عمومی؛

-درآمد ناشی از عوارض اختصاصی؛

-بهای خدمات و درآمد‌های موسسات انتفاعی شهرداری؛

-درآمد حاصل از وجوه و اموال شهرداری؛

-کمک‌های دولت و سازمان‌های دولتی و

-کمک‌های اعطایی اشخاص و سازمان‌های خصوصی و اموال و دارایی‌هایی که به موجب قانون به شهرداری تعلق می‌گیرد.

**بودجه جاری:** منظور، اعتباراتی است که در بودجه هر سال بابت تامین هزینه‌های جاری و همچنین حفظ و نگهداری سطح فعالیت‌های شهرداری در نظر گرفته می‌شود.

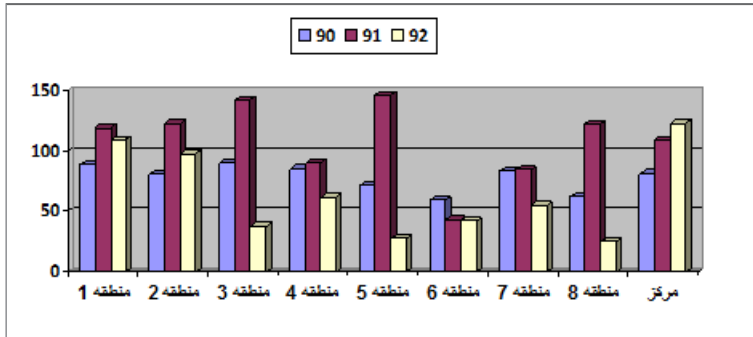
**بودجه عمرانی:** منظور، اعتباراتی است که در بودجه هر سال بابت اجرای پروژه‌های عمرانی و توسعه سطح خدمات شهرداری در نظر گرفته می‌شود.

**درصد تحقق:** حاصل قسمت درآمد قطعی به درآمد مصوب ضربدر ۱۰۰.

**سراجه عمرانی:** حاصل قسمت بودجه خالص عمرانی به تعداد شهروندان یا به عبارتی دیگر سهم ریالی هر شهروند از هزینه‌های عمرانی و توسعه‌ای شهر.

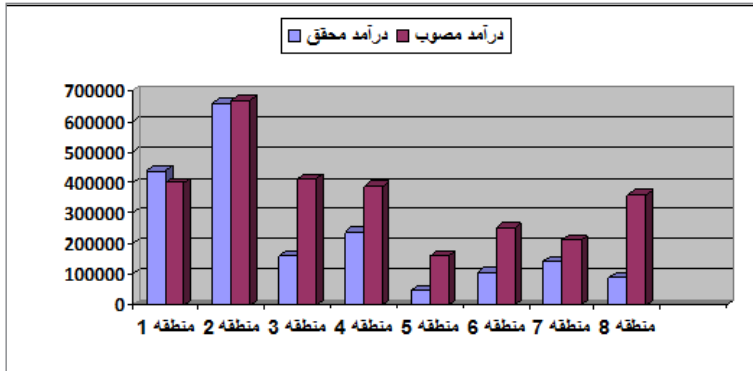


۱۸ - ۱ - درصد تحقق درآمد مرکز و مناطق هشتگانه شهرداری اهواز طی سال های ۹۲ - ۱۳۹۰



مینا، جدول ۱۸-۱

۱۸ - ۲ - مقایسه درآمد محقق و مصوب مناطق هشتگانه شهرداری اهواز در سال ۱۳۹۲



مینا، جدول ۱۸-۱



۱۸ - ۲ - بودجه جاری و عمرانی شهرداری اهواز طی سال های ۹۱ و ۹۲ (میلیون ریال)

بودجه عمرانی	سال ۹۲			بودجه عمرانی	سال ۹۱			منطقه
	بودجه جاری				بودجه جاری			
	جمع	وظیفه خدمات اداری	وظیفه خدمات شهری		جمع	وظیفه خدمات اداری	وظیفه خدمات شهری	
×	۲۷۷۲۶۰	۵۹۱۶۷	۲۱۸۰۹۳	×	۲۳۳۴۰۷	۴۱۵۶۵	۱۹۱۸۴۲	۱
×	۲۰۴۶۰۷	۴۶۳۹۶	۱۵۸۲۱۱	×	۲۰۱۶۵۷	۳۸۰۰۰	۱۶۳۶۵۷	۲
×	۲۲۵۵۲۷	۴۰۱۱۷	۱۸۵۴۱۰	×	۲۲۶۹۴۲	۳۴۲۶۰	۱۹۲۶۸۲	۳
×	۲۲۶۰۲۷	۵۲۴۰۰	۱۷۳۶۲۷	×	۲۱۴۱۵۵	۴۰۴۲۰	۱۷۳۷۳۵	۴
×	۱۳۹۷۰۲	۳۵۱۰۵	۱۰۴۵۹۷	×	۱۲۸۲۲۹	۲۷۱۱۰	۱۰۱۱۱۹	۵
×	۱۷۹۸۸۷	۴۳۲۰۳	۱۳۶۶۸۴	×	۱۷۳۴۸۳	۳۵۸۷۶	۱۳۷۶۰۶	۶
×	۱۵۰۷۱۶	۳۶۰۵۲	۱۱۴۶۶۴	×	۱۵۰۶۶۰	۲۷۶۶۰	۱۲۲۹۹۹	۷
×	۱۸۰۳۶۷	۳۵۷۴۸	۱۴۴۶۱۹	×	۱۶۸۰۰۸	۲۱۲۸۹	۱۴۶۷۱۹	۸
×	۷۹۲۰۹۶	۴۲۹۰۷۶	۳۶۳۸۳۱	×	۶۴۱۳۵۵	۴۲۷۶۳۰	۲۱۳۷۲۵	مرکز
۴۵۸۵۰۰۰	۲۳۷۷۰۰۰	۷۷۷۲۶۴	۱۵۹۹۷۳۶	۳۴۰۳۴۱۰	۲۱۳۷۹۰۰	۶۹۳۸۱۰	۱۴۴۴۰۸۹	جمع

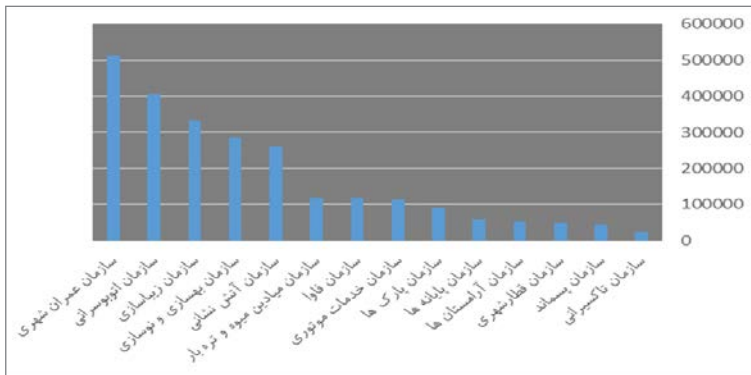
مأخذ: معاونت برنامه ریزی و توسعه شهرداری اهواز

۱۸ - ۳ - بودجه مصوب سازمان های شهرداری در شهر اهواز (میلیون ریال)

ردیف	نام سازمان	۱۳۸۹	۱۳۹۰	۱۳۹۱	۱۳۹۲
۱	سازمان اتوبوسرانی	۲۵۷۱۹۲	۳۱۹۶۴۸	۳۸۰۴۶۷	۴۰۵۰۱۱
۲	سازمان آتش نشانی و خدمات ایمنی	۱۴۹۱۲۰	۱۷۷۸۸۷	۲۰۹۲۸۳	۲۶۰۶۰۸
۳	سازمان پسماند	۷۲۰۰	۲۷۰۰۰	۳۳۰۰۰	۴۳۳۰۰
۴	سازمان آرامستان ها	۳۰۲۵۰	۲۶۷۶۴	۳۴۹۳۳	۵۳۶۲۰
۵	سازمان پارک ها و فضای سبز	۶۵۶۳۰	۹۳۳۵۰	۵۹۷۱۱	۸۹۴۹۵
۶	سازمان پایانه ها	۳۰۵۸۱	۳۱۵۲۱	۴۲۰۰۰	۵۸۰۰۰
۷	سازمان تاکسیرانی	۱۶۴۳۸	۱۸۳۰۹	۲۲۲۳۸	۲۲۱۶۶
۸	سازمان فاوا	۵۱۹۱۰	۵۸۸۰۰	۶۰۸۷۹	۱۱۶۷۴۹
۹	سازمان خدمات موتوری	۷۲۹۷۳	۱۱۷۶۴۵	۸۷۲۳۷	۱۱۳۴۲۴
۱۰	سازمان عمران	۱۳۳۳۱۸	۳۱۱۶۱۰	۳۲۲۴۰۱	۵۱۳۲۵۹
۱۱	سازمان قطار شهری	۱۴۴۴۱	۱۳۶۷۰	۳۲۹۷۲	۴۹۱۰۶
۱۲	سازمان میدین میوه و تره بار	۱۴۶۹۷	۲۴۴۳۹	۶۱۷۵۲	۱۱۸۰۷۰
۱۳	سازمان بهسازی و نوسازی	۲۱۵۰۰	۴۵۰۰۰	۵۰۰۰۰	۲۸۵۰۰۰
۱۴	سازمان زیباسازی	۱۰۰۲۱۰	۲۰۰۱۵۹	۵۶۲۶۶۵	۳۳۲۷۷۰
-	جمع	۹۶۵۴۶۰	۱۴۶۵۸۰۱	۱۹۵۹۵۳۸	۲۴۶۰۵۷۸

مأخذ: معاونت برنامه ریزی و توسعه شهرداری اهواز

۱۸ - ۱ - بودجه مصوب سازمان های وابسته به شهرداری در سال ۱۳۹۲



منبع: جدول ۱۸ - ۳