

فصل دوم جمعیت



تعاریف و مفاهیم

جمعیت: (جامعه مورد سرشماری) اعضای همه خانوارها که اقامتگاه معمولی آنان در زمان سرشماری محدوده آمارگیری بوده است .

خانوار معمولی: خانوار معمولی از چند نفر تشکیل می شود که با هم در یک اقامتگاه زندگی می کنند و با یکدیگر همخرج هستند و معمولاً با هم غذا می خورند .

سن : منظور تعداد سالهای کاملی است که از زمان تولد فرد گذشته باشد.

میانگین سنی: متوسط سن افراد یک جامعه است .

میانه سنی: سنی که جمعیت را از نظر تعداد به دو گروه مساوی تقسیم کند ، میانه ی سنی نامیده می شود .

بعد خانوار: (متوسط تعداد افراد در خانوار) عبارت است از حاصل تقسیم تعداد جمعیت به تعداد خانوار.

نسبت جنسی: عبارت است از تعداد مردان به زنان یا تعداد زنان به مردان که معمولاً به صورت درصد بیان میشود. در این آمارنامه از تعداد مردان به زنان استفاده شده است.

گروه های عمده سنی :

جمعیت جوان: کمتر از ۱۵ سال

جمعیت بالقوه فعال: از ۱۵ تا ۶۴ سال

جمعیت سالمند: ۶۵ سال و بیشتر

ثبت وقایع حیاتی جاری و معوقه: وقایع حیاتی (تولد، فوت، ازدواج، طلاق) را که در سال وقوع ثبت می شود، جاری می نامند و وقایعی که بعد از سال وقوع ثبت شده باشد، معوقه نامیده می شود.



۱-۲ - برآورد جمعیت در سال ۱۳۹۲

شرح	کشور	استان خوزستان	شهرستان اهواز
جمعیت سال ۸۵	۷۰۴۹۵۷۸۲	۴۲۷۴۹۷۹	۱۳۸۱۱۲۶
جمعیت سال ۹۰	۷۵۱۴۹۶۶۹	۴۵۳۱۷۳۰	۱۳۹۵۱۸۴
برآورد جمعیت سال ۹۲	۷۷۱۰۱۰۳۶	۴۶۳۸۳۹۲	۱۴۶۴۰۹۹

۱-۲ - برآورد جمعیت در سال ۱۳۹۲ (ادامه)

شرح	شهر اهواز (محدوده مصوب استانداری)	شهر اهواز (محدوده خدمات شهری شهرداری)
جمعیت سال ۸۵	۹۷۹۰۵۴	۱۰۹۶۴۹۴
جمعیت سال ۹۰	۱۰۵۶۵۸۹	۱۰۹۵۳۸۹
برآورد جمعیت سال ۹۲	۱۱۰۸۷۸۰	۱۱۴۹۴۹۶

مأخذ: مرکز آمار ایران

۲-۲ - جمعیت شهر اهواز از سال ۱۳۳۵ تا سال ۱۳۹۰ و برآورد تا ۱۴۱۰

سال	۱۳۳۵	۱۳۴۵	۱۳۵۵	۱۳۶۵	۱۳۷۰	۱۳۷۵
جمعیت	۱۲۰۰۹۸	۲۰۶۳۷۵	۳۳۴۳۹۹	۵۷۹۸۲۶	۷۱۴۶۶۴	۸۰۴۹۸۰

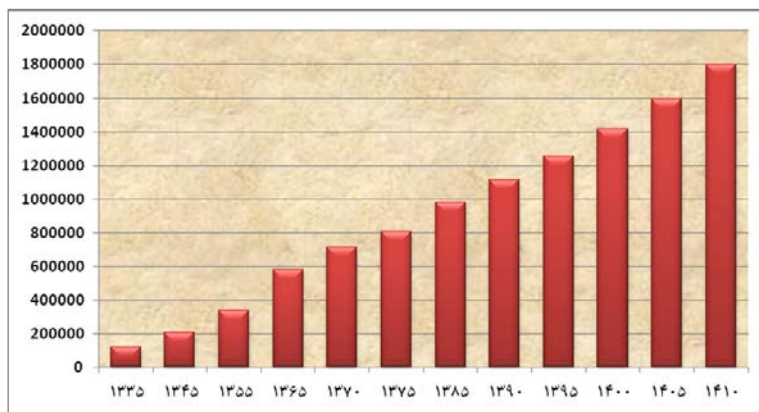
۲-۲ - جمعیت شهر اهواز از سال ۱۳۳۵ تا سال ۱۳۹۰ و برآورد تا ۱۴۱۰ (ادامه)

سال	۱۳۸۵	۱۳۹۰	۱۳۹۵	۱۴۰۰	۱۴۰۵	۱۴۱۰
جمعیت	۹۷۹۰۵۴	۱۰۵۶۵۸۹	۱۰۸۲۳۷۰	۱۱۰۸۷۸۰	۱۱۳۵۸۳۴	۱۱۶۳۵۴۸

مأخذ: مرکز آمار ایران

در سال ۱۳۹۰ کوت عبادا... از شهر اهواز جدا گردید، بنابراین کلیه اطلاعات شهر (جمعیت و مساحت و...) بدون احتساب این شهرستان می باشد.

۲- ۱ - جمعیت شهر اهواز از سال ۱۳۳۵ تا سال ۱۳۹۰ و برآورد تا ۱۴۱۰



منبع: جدول ۲-۲

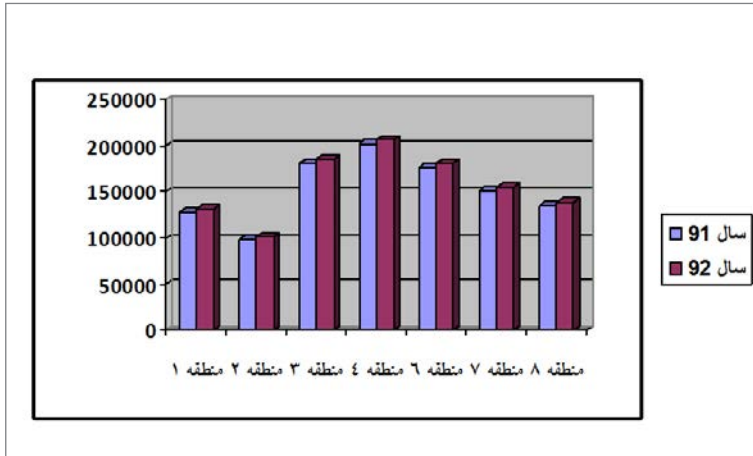
۲- ۳ - جمعیت شهر اهواز بر اساس مناطق هفتگانه شهرداری

منطقه	جمعیت سال ۹۰ (محدوده مصوب استانداری)	جمعیت سال ۹۰ (محدوده خدمات شهرداری)	جمعیت سال ۹۱ (محدوده مصوب استانداری)	جمعیت سال ۹۱ (محدوده خدمات شهرداری)	برآورد جمعیت سال ۹۲ (محدوده مصوب استانداری)	برآورد جمعیت سال ۹۲ (محدوده خدمات شهرداری)
۱	۱۲۵۰۲۵	۱۲۵۰۲۵	۱۲۸۰۷۶	۱۲۸۰۷۶	۱۳۱۲۰۱	۱۳۱۲۰۱
۲	۹۷۴۵۸	۹۷۴۵۸	۹۹۸۳۶	۹۹۸۳۶	۱۰۲۲۷۲	۱۰۲۲۷۲
۳	۱۷۷۳۹۶	۱۸۰۳۳۲	۱۸۴۷۳۲	۱۸۱۷۲۴	۱۸۶۱۵۸	۱۸۹۲۳۹
۴	۱۹۹۳۵۲	۱۹۹۳۵۲	۲۰۴۲۱۶	۲۰۴۲۱۶	۲۰۹۱۹۹	۲۰۹۱۹۹
۶	۱۷۳۳۹۰	۱۸۹۲۳۹	۱۹۳۸۵۶	۱۷۷۶۲۱	۱۸۱۹۵۵	۱۹۸۵۸۶
۷	۱۵۰۸۵۶	۱۵۰۸۵۶	۱۵۴۵۳۷	۱۵۴۵۳۷	۱۵۸۳۰۸	۱۵۸۳۰۸
۸	۱۳۳۱۱۲	۱۳۳۱۱۲	۱۳۶۳۶۰	۱۳۶۳۶۰	۱۳۹۶۸۷	۱۳۹۶۸۷
شهر اهواز	۱۰۵۶۵۸۹	۱۰۹۵۳۸۹	۱۰۸۲۳۷۰	۱۱۲۲۱۱۶	۱۱۰۸۷۸۰	۱۱۴۹۴۹۶

مأخذ: مرکز آمار ایران - سرشماری نفوس و مسکن سال ۹۰



۲ - ۲ - مقایسه برآورد جمعیت مناطق هفتگانه اهواز طی سالهای ۹۱ و ۹۲ بر اساس محدوده مصوب استانداری



منبأ: جدول ۲ - ۳

۲ - ۴ - اطلاعات جمعیتی مناطق هفتگانه در سال ۹۰

منطقه	تعداد خانوار	جمعیت			جمعیت ۶ ساله و بیشتر		
		کل	مترد	زن	کل	مرد	زن
۱	۳۶۵۵۴	۱۲۵۰۲۵	۶۲۲۹۰	۶۲۷۳۵	۱۱۴۶۷۶	۵۶۵۱۳	۵۸۱۶۳
۲	۲۶۴۶۳	۹۷۴۵۸	۴۸۳۵۴	۴۹۱۰۴	۸۸۹۵۱	۴۴۰۵۸	۴۴۸۹۳
۳	۴۷۹۹۳	۱۷۷۳۹۶	۸۸۱۷۵	۸۹۲۲۱	۱۶۰۳۵۴	۷۹۵۰۳	۸۰۸۵۱
۴	۵۱۱۸۰	۱۹۹۳۵۲	۹۹۲۲۶	۱۰۰۱۲۶	۱۷۷۹۶۹	۸۸۱۷۱	۸۹۷۹۸
۶	۴۱۵۸۸	۱۷۳۳۹۰	۸۶۴۸۸	۸۶۹۰۲	۱۵۱۶۳۵	۷۵۴۱۸	۷۶۲۱۷
۷	۳۸۲۳۸	۱۵۰۸۵۶	۷۷۰۴۴	۷۳۸۱۲	۱۳۳۱۴۶	۶۷۹۰۱	۶۵۲۴۵
۸	۳۴۰۱۶	۱۳۳۱۱۲	۶۸۸۴۷	۶۴۲۶۵	۱۲۰۰۷۸	۶۲۲۰۸	۵۷۸۷۰
جمع	۲۷۶۰۳۲	۱۰۵۶۵۸۹	۵۳۰۴۲۴	۵۲۶۱۶۵	۹۴۶۸۰۹	۴۷۳۷۷۲	۴۷۳۰۳۷

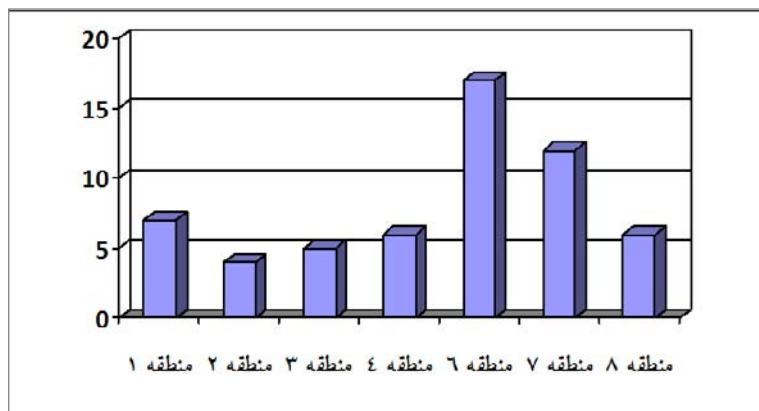
مأخذ: مرکز آمار ایران - سرشماری نفوس و مسکن سال ۹۰

۲-۵ - اطلاعات جمعیتی مناطق هفتگانه بر حسب سواد در سال ۹۰

خانوار دارای معلول	بی سواد			باسواد			منطقه
	زن	مرد	کل	زن	مرد	کل	
...	۶۶۲۱	۳۱۸۹	۹۸۱۰	۵۰۱۴۹	۵۲۸۷۹	۱۰۳۰۲۸	۱
...	۲۸۴۵	۱۰۸۰	۳۹۲۵	۴۱۵۴۴	۴۲۴۴۹	۸۳۹۹۳	۲
...	۷۳۴۳	۲۹۱۶	۱۰۲۵۹	۷۲۵۶۹	۷۵۵۳۸	۱۴۸۱۰۷	۳
...	۹۱۰۷	۳۸۲۹	۱۲۹۳۶	۷۸۹۶۵	۸۳۰۷۹	۱۶۲۰۴۴	۴
...	۱۷۵۷۲	۸۹۳۹	۲۶۵۱۱	۵۷۷۰۶	۶۵۵۳۰	۱۲۳۲۳۶	۶
...	۹۹۳۱	۵۲۱۶	۱۵۱۴۷	۵۴۴۲۴	۵۹۴۵۲	۱۱۳۸۷۶	۷
...	۵۵۰۹	۳۱۵۳	۸۶۶۲	۵۱۵۶۶	۵۷۱۹۵	۱۰۸۷۶۱	۸
...	۵۸۹۲۸	۲۸۳۲۲	۸۷۲۵۰	۴۰۶۹۲۳	۴۳۶۱۲۱	۸۴۳۰۴۵	جمع

مأخذ: مرکز آمار ایران - سرشماری نفوس و مسکن سال ۹۰

۲-۳ - نمودار درصد بی سوادان به تفکیک مناطق شهرداری در سال ۹۰



منبع: جدول ۲-۵



۲- ۶- اطلاعات جمعیتی مناطق هفتگانه بر حسب وضعیت اشتغال در سال ۹۰

وضعیت اشتغال						منطقه
سایر	خانه دار	دارای درآمد بدون کار	محصل	بیکار	شاغل	
...	۳۰۷۹۲	۶۹۰۳	۳۰۸۹۵	۱
...	۲۸۶۳۰	۵۰۳۸	۲۵۶۳۷	۲
...	۴۷۳۳۸	۱۴۱۸۸	۴۱۷۰۹	۳
...	۵۴۷۷۲	۱۴۶۴۰	۴۳۷۰۷	۴
...	۴۰۹۰۴	۱۴۹۴۶	۲۷۶۶۹	۶
...	۳۴۹۴۸	۱۱۳۴۴	۳۱۱۲۷	۷
...	۳۳۰۴۰	۹۷۷۸	۲۸۹۵۶	۸
...	۲۷۰۴۲۴	۷۶۸۳۷	۲۲۹۷۰۰	جمع

مأخذ: مرکز آمار ایران - سرشماری نفوس و مسکن سال ۹۰

۲- ۷- اطلاعات جمعیتی مناطق هفتگانه بر حسب وضعیت زناشویی در سال ۹۰

وضع زناشویی					منطقه
اظهار نشده	هرگز ازدواج نکرده	بی همسر بر اثر طلاق	بی همسر بر اثر فوت همسر	دارای همسر	
...	۱
...	۲
...	۳
...	۴
...	۶
...	۷
...	۸
...	جمع

مأخذ: مرکز آمار ایران - سرشماری نفوس و مسکن سال ۹۰

۲- ۸- جمعیت شهرستان اهواز در سال ۹۰ به تفکیک گروه های سنی یک ساله

زن	مرد	جمع	شرح
۵۵۳۶۷۵	۵۵۸۳۴۶	۱۱۱۲۰۲۱	تمامی سنین
۴۸۵۸۷	۵۰۸۶۸	۹۹۴۵۵	ساله ۰-۴
۹۳۵۶	۹۹۰۳	۱۹۲۵۹	کمتر از یک ساله
۱۰۰۲۸	۱۰۵۶۲	۲۰۵۹۰	۱ساله
۱۰۲۵۴	۱۰۵۴۸	۲۰۸۰۲	۲ساله
۹۶۳۱	۹۹۳۲	۱۹۵۶۳	۳ساله
۹۳۱۸	۹۹۲۳	۱۹۲۴۱	۴ساله
۴۱۸۲۶	۴۳۸۱۸	۸۵۶۴۴	۵-۹ساله
۹۲۷۱	۹۵۸۳	۱۸۸۵۴	۵ساله
۸۵۵۶	۸۹۴۶	۱۷۵۰۲	۶ساله
۸۰۹۳	۸۴۴۱	۱۶۵۳۴	۷ساله
۸۱۳۵	۸۴۵۳	۱۶۵۸۸	۸ساله
۷۷۷۱	۸۳۹۵	۱۶۱۶۶	۹ساله
۴۰۲۶۲	۴۲۱۹۵	۸۲۴۵۷	۱۰-۱۴ساله
۸۱۴۸	۸۵۹۷	۱۶۷۴۵	۱۰ساله
۸۰۵۷	۸۲۹۷	۱۶۳۵۴	۱۱ساله
۸۰۴۲	۸۵۷۱	۱۶۶۱۳	۱۲ساله
۸۱۳۹	۸۵۶۵	۱۶۷۰۴	۱۳ساله
۷۸۷۶	۸۱۶۵	۱۶۰۴۱	۱۴ساله
۴۹۸۰۳	۴۹۶۹۷	۹۹۵۰۰	۱۵-۱۹ساله
۸۱۷۱	۸۵۵۶	۱۶۷۲۷	۱۵ساله
۹۰۹۴	۹۲۳۱	۱۸۳۲۵	۱۶ساله
۹۷۷۰	۱۰۰۴۵	۱۹۸۱۵	۱۷ساله
۱۰۹۵۶	۱۰۷۰۵	۲۱۶۶۱	۱۸ساله
۱۱۸۱۲	۱۱۱۶۰	۲۲۹۷۲	۱۹ساله
۶۸۳۹۷	۶۲۰۹۷	۱۳۰۴۹۴	۲۰-۲۴ساله
۱۳۰۶۷	۱۱۸۵۴	۲۴۹۲۱	۲۰ساله



۲- ۸ - جمعیت شهرستان اهواز در سال ۹۰ به تفکیک گروه های سنی یک ساله (ادامه)

زن	مرد	جمع	شرح
۱۳۵۲۹	۱۲۱۸۶	۲۵۷۱۵	۲۱ ساله
۱۴۴۵۱	۱۳۰۴۶	۲۷۴۹۷	۲۲ ساله
۱۳۵۸۸	۱۲۴۷۹	۲۶۰۶۷	۲۳ ساله
۱۳۷۶۲	۱۲۵۳۲	۲۶۲۹۴	۲۴ ساله
۶۹۹۲۶	۶۸۶۱۴	۱۳۸۵۴۰	۲۵ - ۲۹ ساله
۱۵۰۶۳	۱۳۸۲۴	۲۸۸۸۷	۲۵ ساله
۱۴۳۹۹	۱۴۱۰۱	۲۸۵۰۰	۲۶ ساله
۱۴۶۶۲	۱۴۱۱۸	۲۸۷۸۰	۲۷ ساله
۱۳۸۷۰	۱۳۶۴۲	۲۷۵۱۲	۲۸ ساله
۱۱۹۳۲	۱۲۹۲۹	۲۴۸۶۱	۲۹ ساله
۵۱۸۸۸	۵۲۰۹۴	۱۰۳۹۸۲	۳۰ - ۳۴ ساله
۱۲۰۰۰	۱۲۳۱۲	۲۴۳۱۲	۳۰ ساله
۱۱۱۰۴	۱۱۰۶۸	۲۲۱۷۲	۳۱ ساله
۱۰۴۵۶	۱۰۲۱۷	۲۰۶۷۳	۳۲ ساله
۹۵۲۲	۹۶۰۲	۱۹۱۲۴	۳۳ ساله
۸۸۰۶	۸۸۹۵	۱۷۷۰۱	۳۴ ساله
۳۹۲۲۷	۴۱۷۷۰	۸۰۹۹۷	۳۵ - ۳۹ ساله
۸۵۲۲	۹۴۴۷	۱۷۹۶۹	۳۵ ساله
۸۰۹۱	۹۱۵۰	۱۷۲۴۱	۳۶ ساله
۷۶۷۱	۸۲۳۱	۱۵۹۰۲	۳۷ ساله
۷۶۷۹	۷۶۴۵	۱۵۳۲۴	۳۸ ساله
۷۲۶۴	۷۲۹۷	۱۴۵۶۱	۳۹ ساله
۳۵۱۹۲	۳۶۴۰۳	۷۱۵۹۵	۴۰ - ۴۴ ساله
۷۶۶۱	۷۸۶۸	۱۵۵۲۹	۴۰ ساله
۷۴۰۳	۷۳۲۸	۱۴۷۳۱	۴۱ ساله
۷۰۸۱	۷۴۱۷	۱۴۴۹۸	۴۲ ساله
۶۸۲۷	۷۲۱۵	۱۴۰۴۲	۴۳ ساله

۲ - ۸ - جمعیت شهرستان اهواز در سال ۹۰ به تفکیک گروه های سنی یک ساله (ادامه)

زن	مرد	جمع	شرح
۶۲۲۰	۶۵۷۵	۱۲۷۹۵	۴۴ ساله
۲۸۹۷۲	۳۰۰۲۷	۵۸۹۹۹	۴۵-۴۹ ساله
۶۱۸۳	۶۲۶۴	۱۲۴۴۷	۴۵ ساله
۵۸۶۶	۵۹۱۹	۱۱۷۸۵	۴۶ ساله
۵۶۸۳	۵۹۸۲	۱۱۶۶۵	۴۷ ساله
۵۸۲۴	۵۹۲۶	۱۱۷۵۰	۴۸ ساله
۵۴۱۶	۵۹۳۶	۱۱۳۵۲	۴۹ ساله
۲۴۵۱۰	۲۶۱۸۵	۵۰۶۹۵	۵۰-۵۴ ساله
۵۵۹۶	۶۰۸۷	۱۱۶۸۳	۵۰ ساله
۵۰۰۹	۵۳۰۲	۱۰۳۱۱	۵۱ ساله
۴۸۹۷	۵۰۶۰	۹۹۵۷	۵۲ ساله
۴۷۲۴	۴۹۸۴	۹۷۰۸	۵۳ ساله
۴۲۸۴	۴۷۵۲	۹۰۳۶	۵۴ ساله
۱۸۹۰۳	۲۰۷۸۲	۳۹۶۸۵	۵۵-۵۹ ساله
۴۱۹۸	۴۴۴۳	۸۶۴۱	۵۵ ساله
۴۰۰۶	۴۳۲۷	۸۳۳۳	۵۶ ساله
۳۷۹۶	۴۲۲۸	۸۰۲۴	۵۷ ساله
۳۶۵۸	۴۲۶۳	۷۹۲۱	۵۸ ساله
۳۲۴۵	۳۵۲۱	۶۷۶۶	۵۹ ساله
۱۲۹۹۵	۱۲۶۸۲	۲۵۶۷۷	۶۰-۶۴ ساله
۳۴۷۰	۳۳۶۱	۶۸۳۱	۶۰ ساله
۲۸۱۵	۲۷۵۳	۵۵۶۸	۶۱ ساله
۲۴۰۲	۲۵۸۴	۴۹۸۶	۶۲ ساله
۲۳۱۱	۲۱۲۴	۴۴۳۵	۶۳ ساله
۱۹۹۷	۱۸۶۰	۳۸۵۷	۶۴ ساله
۸۱۳۰	۷۳۵۱	۱۵۴۸۱	۶۵-۶۹ ساله
۲۲۸۰	۱۷۱۰	۳۹۹۰	۶۵ ساله



۲- ۸- جمعیت شهرستان اهواز در سال ۹۰ به تفکیک گروه های سنی یک ساله (ادامه)

زن	مرد	جمع	شرح
۱۶۲۴	۱۷۱۵	۳۳۳۹	۶۶ ساله
۱۵۹۹	۱۷۴۶	۳۳۴۵	۶۷ ساله
۱۲۶۵	۱۱۳۵	۲۴۰۰	۶۸ ساله
۱۳۶۲	۱۰۴۵	۲۴۰۷	۶۹ ساله
۶۲۴۶	۵۷۷۹	۱۲۰۲۵	۷۰-۷۴ ساله
۱۶۴۶	۱۴۱۹	۳۰۶۵	۷۰ ساله
۱۶۳۳	۱۲۳۶	۲۸۶۹	۷۱ ساله
۱۰۲۸	۱۰۶۹	۲۰۹۷	۷۲ ساله
۹۱۸	۱۰۲۱	۱۹۳۹	۷۳ ساله
۱۰۲۱	۱۰۳۴	۲۰۵۵	۷۴ ساله
۴۳۹۹	۴۲۰۹	۸۶۰۸	۷۵-۷۹ ساله
۹۶۳	۱۱۱۶	۲۰۷۹	۷۵ ساله
۹۱۱	۸۳۸	۱۷۴۹	۷۶ ساله
۱۱۵۱	۷۹۸	۱۹۴۹	۷۷ ساله
۷۶۸	۸۰۴	۱۵۷۲	۷۸ ساله
۶۰۶	۶۵۳	۱۲۵۹	۷۹ ساله
۲۵۷۶	۲۴۳۲	۵۰۰۸	۸۰-۸۴ ساله
۶۵۷	۶۱۵	۱۲۷۲	۸۰ ساله
۵۰۳	۵۵۱	۱۰۵۴	۸۱ ساله
۴۷۶	۴۷۴	۹۵۰	۸۲ ساله
۴۴۴	۳۸۷	۸۳۱	۸۳ ساله
۴۹۶	۴۰۵	۹۰۱	۸۴ ساله
۱۰۷۰	۹۱۴	۱۹۸۴	۸۵-۸۹ ساله
۳۳۲	۳۰۱	۶۳۳	۸۵ ساله
۲۸۸	۲۴۵	۵۳۳	۸۶ ساله
۱۷۵	۱۵۳	۳۲۸	۸۷ ساله
۱۶۲	۱۲۳	۲۸۵	۸۸ ساله

۲- ۸- جمعیت شهرستان اهواز در سال ۹۰ به تفکیک گروه های سنی یک ساله (ادامه)

زن	مرد	جمع	شرح
۱۱۳	۹۲	۲۰۵	۸۹ ساله
۳۳۱	۱۹۸	۵۲۹	۹۰-۹۴ ساله
۱۴۵	۱۰۱	۲۴۶	۹۰ ساله
۶۹	۴۰	۱۰۹	۹۱ ساله
۴۴	۲۶	۷۰	۹۲ ساله
۳۵	۱۷	۵۲	۹۳ ساله
۳۸	۱۴	۵۲	۹۴ ساله
۱۰۶	۶۷	۱۷۳	۹۵-۹۹ ساله
۳۹	۲۰	۵۹	۹۵ ساله
۱۳	۵	۱۸	۹۶ ساله
۱۸	۱۰	۲۸	۹۷ ساله
۱۸	۱۷	۳۵	۹۸ ساله
۱۸	۱۵	۳۳	۹۹ ساله
۹۸	۲۹	۱۲۷	صد ساله و بیشتر
۹۸	۲۹	۱۲۷	صد ساله و بیشتر
۲۳۱	۱۳۵	۳۶۶	نامشخص
۲۳۱	۱۳۵	۳۶۶	نامشخص

مأخذ: مرکز آمار ایران - سرشماری نفوس و مسکن سال ۹۰

توجه: اطلاعات جدول بالا از مرکز آمار ایران دریافت شده است بنابراین این امکان وجود ندارد که اطلاعات منطقه ۵ از آن کسر گردد در نتیجه اطلاعات جدول بالا با احتساب منطقه ۵ ثبت شده است.



۲- ۹- اطلاعات جمعیتی مناطق هفتگانه به تفکیک گروه های عمده سنی شهر اهواز در سال ۹۰

جمعیت در گروه سنی							
منطقه	۰-۴	۵-۹	۱۰-۱۴	۱۵-۱۹	۲۰-۲۴	۲۵-۲۹	۳۰-۳۴
۱	۹۵۲۹	۸۵۹۸	۸۸۳۲	۱۱۰۰۸	۱۴۰۲۲	۱۵۰۵۸	۱۱۳۶۰
۲	۶۹۹۸	۷۰۵۸	۷۵۱۱	۸۵۳۴	۱۰۲۰۱	۱۱۱۱۷	۸۸۳۷
۳	۱۴۲۳۳	۱۲۷۳۴	۱۲۴۷۰	۱۴۵۶۵	۱۹۳۸۴	۲۲۷۹۷	۱۷۲۲۱
۴	۱۸۱۲۴	۱۵۰۲۷	۱۳۸۹۲	۱۷۰۶۵	۲۶۲۸۸	۲۶۳۶۴	۱۹۴۸۹
۶	۱۸۲۵۶	۱۵۳۸۲	۱۴۹۲۶	۱۸۰۳۲	۲۱۳۱۹	۱۹۸۹۵	۱۴۸۰۴
۷	۱۴۹۴۳	۱۲۶۴۷	۱۱۱۶۴	۱۳۳۵۵	۱۶۶۴۴	۱۸۳۳۲	۱۴۷۳۷
۸	۱۱۰۵۳	۹۱۵۴	۹۱۱۷	۱۱۲۴۵	۱۵۹۰۹	۱۸۶۵۳	۱۲۵۹۲
جمع	۹۳۱۳۶	۸۰۶۰۰	۷۷۹۱۲	۹۳۸۰۴	۱۲۳۷۶۷	۱۳۲۲۱۶	۹۹۰۴۰

۲- ۹- اطلاعات جمعیتی مناطق هفتگانه به تفکیک گروه های عمده سنی شهر اهواز در سال ۹۰ (ادامه)

جمعیت در گروه سنی							
منطقه	۳۵-۳۹	۴۰-۴۴	۴۵-۴۹	۵۰-۵۴	۵۵-۵۹	۶۰-۶۴	۶۵ به بالا
۱	۸۹۳۲	۸۷۶۶	۷۵۹۸	۶۱۴۸	۴۸۱۷	۳۵۱۵	۷۷۰۱
۲	۷۲۰۵	۷۵۹۱	۶۵۲۴	۵۴۲۶	۴۰۴۱	۲۵۹۰	۳۸۲۱
۳	۱۲۷۶۰	۱۲۰۵۷	۱۰۲۸۹	۹۳۴۲	۷۶۰۵	۴۸۳۰	۷۰۶۳
۴	۱۴۶۱۱	۱۲۲۳۰	۱۰۲۱۲	۸۸۱۴	۶۶۹۷	۴۱۵۷	۶۳۶۶
۶	۱۱۸۰۲	۹۷۵۴	۷۷۷۱	۶۴۰۷	۴۹۲۹	۳۴۱۹	۶۶۸۱
۷	۱۲۰۴۴	۹۸۱۰	۶۹۹۹	۵۹۵۶	۴۷۸۸	۳۱۲۸	۶۲۹۱
۸	۹۹۷۵	۸۴۵۹	۷۲۲۶	۶۷۲۸	۵۴۱۰	۳۱۹۱	۴۳۷۰
جمع	۷۷۳۲۹	۶۸۶۶۷	۵۶۶۱۹	۴۸۸۲۱	۳۸۲۸۷	۲۴۸۳۰	۴۲۲۹۳

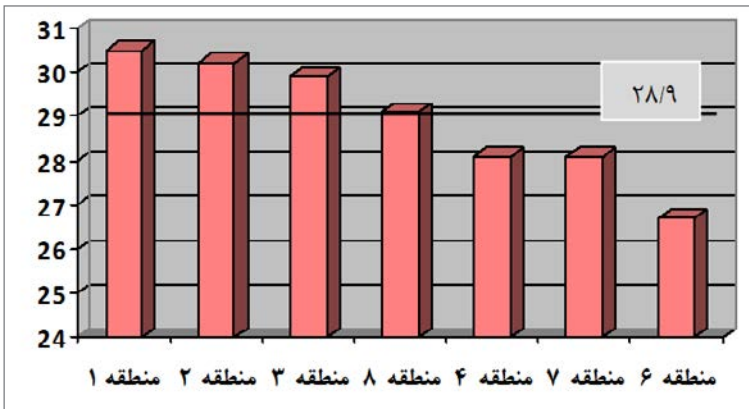
مأخذ: مرکز آمار ایران - سرشماری نفوس و مسکن سال ۹۰

۲ - ۱۰ - مشخصه های جمعیت شهر اهواز در سال ۹۰

منطقه	میانگین سنی	میانگین سنی	بعد خانوار	نسبت جنسی
۱	۲۷/۹۷	۳۰/۵	۳/۴	۹۹/۲۹
۲	۲۸	۳۰/۲	۳/۷	۹۸/۴۷
۳	۲۷/۶	۲۹/۹	۳/۷	۹۸/۸۲
۴	۲۶/۴	۲۸/۱	۳/۹	۹۹/۱۰
۶	۲۸/۸	۲۶/۷	۴/۲	۹۹/۵۲
۷	۲۶/۵	۲۸/۱	۴	۱۰۴/۳
۸	۲۷/۱	۲۹/۱	۴	۱۰۷/۱
شهر اهواز	۲۷/۴	۲۸/۹	۳/۸	۱۰۱

مأخذ: مرکز آمار ایران - سرشماری نفوس و مسکن سال ۹۰

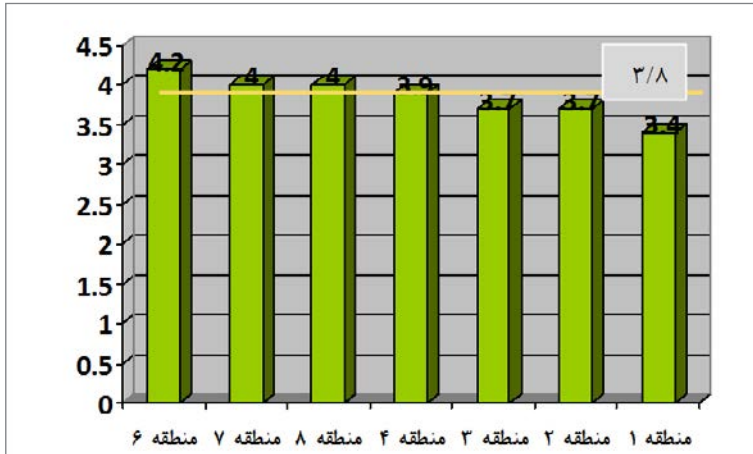
۲ - ۴ - مقایسه میانگین سنی در مناطق هفت گانه شهرداری اهواز در سال ۹۰



منبع: جدول ۲ - ۱۰



۲- ۵ - نمودار بعد خانوار در مناطق هفت گانه شهرداری اهواز سال ۹۰



میان: جدول ۲ - ۱۰

۲- ۱۱ - تعداد ولادتهای ثبت شده شهری و روستایی بر حسب جنس در شهر اهواز

سال	شهری									جمع		
	معوقه			جاری			جمع			معوقه	جاری	جمع
	زن	مرد	جمع	زن	مرد	جمع	زن	مرد	جمع			
۸۶	۱۱۲۸	۹۹۴	۲۱۲۲	۱۲۵۴۳	۱۳۰۹۰	۲۵۶۳۳	۱۳۶۷۱	۱۴۰۸۴	۲۷۷۵۵	۲۷۷۹	۲۹۴۸۱	۳۲۲۶۰
۸۷	۹۷۶	۹۰۹	۱۸۸۵	۱۳۱۲۲	۱۳۵۵۸	۲۶۹۸۰	۱۴۰۹۸	۱۴۷۶۷	۲۸۸۶۵	۲۳۲۷	۳۰۶۸۱	۳۳۰۰۸
۸۸	۱۰۹۰	۸۶۳	۱۹۵۳	۱۳۴۴۰	۱۴۰۴۸	۲۷۴۸۸	۱۴۵۳۰	۱۴۹۱۱	۲۹۴۴۱	۲۳۷۰	۳۲۸۵۰	۳۵۲۲۰
۸۹	۹۳۴	۷۲۳	۱۶۵۷	۱۳۴۶۴	۱۴۳۵۸	۲۷۸۲۲	۱۴۳۹۸	۱۵۰۸۱	۲۹۴۷۹	۲۵۰۳	۳۵۳۳۶	۳۷۸۳۹
۹۰	۵۸۴	۴۱۴	۹۹۸	۱۳۶۶۷	۱۴۴۳۷	۲۸۱۰۴	۱۴۲۵۱	۱۴۸۵۱	۲۹۱۰۲	۱۸۵۷	۳۵۶۲۰	۳۷۴۷۷
۹۱	۵۹۱	۵۰۷	۱۰۹۸	۱۴۰۶۸	۱۵۰۶۶	۲۹۱۳۴	۱۴۶۵۲	۱۵۵۷۳	۳۰۲۲۲	۱۶۲۹	۳۷۱۱۵	۳۸۷۴۴
۹۲	۷۶۰	۶۲۷	۱۳۸۷	۱۸۸۲۹	۱۹۶۵۸	۳۸۴۸۷	۱۹۵۸۹	۲۰۲۸۵	۳۹۸۷۴	۱۳۸۷	۳۸۴۹۰	۳۹۸۷۷

مأخذ: اداره کل ثبت احوال استان خوزستان

۲- ۱۱ - تعداد ولادت های ثبت شده شهری و روستایی بر حسب جنس در شهر اهواز (ادامه)

روستایی									سال
معوقه			جاری			جمع			
زن	مرد	جمع	زن	مرد	جمع	زن	مرد	جمع	
۳۸۲	۲۷۵	۶۵۷	۱۹۰۲	۱۹۴۶	۳۸۴۸	۲۲۸۴	۲۲۲۱	۴۵۰۵	۸۶
۲۵۹	۱۸۳	۴۴۲	۱۷۷۸	۱۹۲۳	۳۷۰۱	۲۰۳۷	۲۱۰۶	۴۱۴۳	۸۷
۲۲۸	۱۸۹	۴۱۷	۲۶۶۳	۲۶۹۹	۵۳۶۲	۲۸۹۱	۲۸۸۸	۵۷۷۹	۸۸
۴۳۵	۴۱۱	۸۴۶	۳۷۰۱	۳۸۱۳	۷۵۱۴	۴۱۳۶	۴۲۲۴	۸۳۶۰	۸۹
۴۶۸	۳۹۱	۸۵۹	۳۶۹۵	۳۸۲۱	۷۵۱۶	۴۱۶۳	۴۲۱۲	۸۳۷۵	۹۰
۲۹۶	۲۳۵	۵۳۱	۳۸۱۷	۴۱۶۴	۷۹۸۱	۴۱۱۳	۴۳۹۹	۸۵۱۲	۹۱
۰	۰	۰	۱	۲	۳	۱	۲	۳	۹۲

مأخذ: اداره کل ثبت احوال استان خوزستان

۲- ۱۲ - ولادت جاری ثبت شده بر حسب جنس در نقاط شهری و روستایی به تفکیک گروه سنی مادران در شهر اهواز در سال ۱۳۹۲

روستایی			شهری			کل اسناد جاری			گروه سنی کمتر از ۱۵ سال
زن	مرد	جمع	زن	مرد	جمع	زن	مرد	جمع	
۰	۰	۰	۳۵	۳۵	۷۰	۳۵	۳۵	۷۰	
۰	۱	۱	۱۶۵۹	۱۷۳۵	۳۳۹۴	۱۶۵۹	۱۷۳۶	۳۳۹۵	۱۹ - ۱۵
۰	۰	۰	۴۸۶۰	۵۱۸۷	۱۰۰۴۷	۴۸۶۰	۵۱۸۷	۱۰۰۴۷	۲۴ - ۲۰
۰	۱	۱	۶۱۹۸	۶۴۵۳	۱۲۶۵۱	۶۱۹۸	۶۴۵۴	۱۲۶۵۲	۲۹ - ۲۵
۱	۰	۱	۳۹۶۳	۴۱۳۰	۸۰۹۳	۳۹۶۴	۴۱۳۰	۸۰۹۴	۳۴ - ۳۰
۰	۰	۰	۱۷۳۴	۱۷۲۹	۳۴۶۳	۱۷۳۴	۱۷۲۹	۳۴۶۳	۳۹ - ۳۵
۰	۰	۰	۳۲۵	۳۴۴	۶۶۹	۳۲۵	۳۴۴	۶۶۹	۴۴ - ۴۰
۰	۰	۰	۳۲	۲۰	۵۲	۳۲	۲۰	۵۲	۴۹ - ۴۵
۰	۰	۰	۲	۵	۷	۲	۵	۷	بیشتر از ۴۹ سال
۰	۰	۰	۲۱	۲۰	۴۱	۲۱	۲۰	۴۱	نامشخص
۱	۲	۳	۱۸۸۲۹	۱۹۶۵۸	۳۸۴۸۷	۱۸۸۳۰	۱۹۶۶۰	۳۸۴۹۰	جمع

مأخذ: اداره کل ثبت احوال استان خوزستان

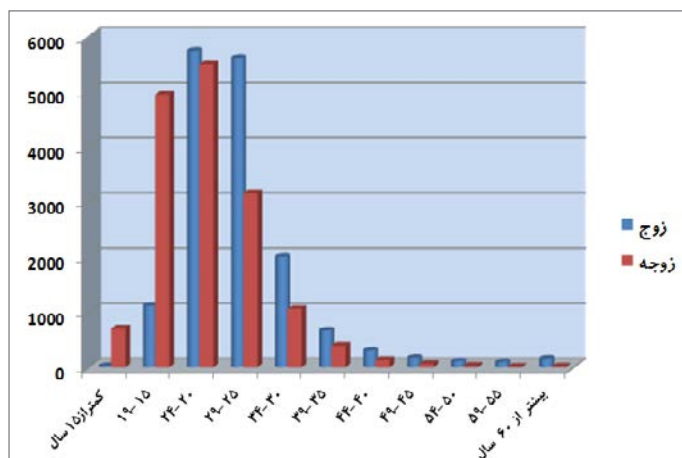


۲- ۱۳- توزیع سنی زوجین در زمان ازدواج در شهر اهواز در سال ۱۳۹۲

زوج	زوج		جمع	کمتر از ۱۵ سال	۱۰-۱۴	۱۵-۱۹	۲۰-۲۴	۲۵-۲۹	۳۰-۳۴	۳۵-۳۹	۴۰-۴۴	۴۵-۴۹	۵۰-۵۴	۵۵-۵۹	۶۰-۶۴	۶۵-۶۹	۷۰-۷۴	۷۵ به بالا
	زوجه	زوج																
کمتر از ۱۵ سال	۲۴	۳	۲۷	۲۴	۳	۳	۳	۳	۳	۳	۳	۳	۳	۳	۳	۳	۳	۳
۱۵-۱۹	۱۱۱۹	۳	۱۱۲۲	۱۱۱۹	۳	۳	۳	۳	۳	۳	۳	۳	۳	۳	۳	۳	۳	۳
۲۰-۲۴	۵۷۳۶	۳	۵۷۳۹	۵۷۳۶	۳	۳	۳	۳	۳	۳	۳	۳	۳	۳	۳	۳	۳	۳
۲۵-۲۹	۵۶۰۵	۱	۵۶۰۶	۵۶۰۵	۱	۱	۱	۱	۱	۱	۱	۱	۱	۱	۱	۱	۱	۱
۳۰-۳۴	۲۰۰۷	۱	۲۰۰۸	۲۰۰۷	۱	۱	۱	۱	۱	۱	۱	۱	۱	۱	۱	۱	۱	۱
۳۵-۳۹	۶۶۸	۱	۶۶۹	۶۶۸	۱	۱	۱	۱	۱	۱	۱	۱	۱	۱	۱	۱	۱	۱
۴۰-۴۴	۳۰۶	۰	۳۰۶	۳۰۶	۰	۰	۰	۰	۰	۰	۰	۰	۰	۰	۰	۰	۰	۰
۴۵-۴۹	۱۷۲	۰	۱۷۲	۱۷۲	۰	۰	۰	۰	۰	۰	۰	۰	۰	۰	۰	۰	۰	۰
۵۰-۵۴	۱۱۱	۰	۱۱۱	۱۱۱	۰	۰	۰	۰	۰	۰	۰	۰	۰	۰	۰	۰	۰	۰
۵۵-۵۹	۹۶	۰	۹۶	۹۶	۰	۰	۰	۰	۰	۰	۰	۰	۰	۰	۰	۰	۰	۰
۶۰-۶۴	۵۹	۰	۵۹	۵۹	۰	۰	۰	۰	۰	۰	۰	۰	۰	۰	۰	۰	۰	۰
۶۵-۶۹	۳۷	۰	۳۷	۳۷	۰	۰	۰	۰	۰	۰	۰	۰	۰	۰	۰	۰	۰	۰
۷۰-۷۴	۲۲	۰	۲۲	۲۲	۰	۰	۰	۰	۰	۰	۰	۰	۰	۰	۰	۰	۰	۰
۷۵ به بالا	۳۸	۰	۳۸	۳۸	۰	۰	۰	۰	۰	۰	۰	۰	۰	۰	۰	۰	۰	۰
جمع	۱۶۰۰۰	۱۲	۱۶۰۱۲	۱۶۰۰۰	۱۲	۱۲	۱۲	۱۲	۱۲	۱۲	۱۲	۱۲	۱۲	۱۲	۱۲	۱۲	۱۲	۱۲

مأخذ: اداره کل ثبت احوال استان خوزستان

۲-۶- توزیع سنی زوج و زوجه در زمان ازدواج در شهر اهواز در سال ۱۳۹۲



مینا: جدول ۲-۱۳

۲-۱۴- فوت جاری ثبت شده بر حسب جنس در نقاط شهری و روستایی به تفکیک گروه سنی در شهر اهواز در سال ۱۳۹۲

نا مشخص	روستایی			شهری			جمع			گروه سنی
	زن	مرد	جمع	زن	مرد	جمع	زن	مرد	جمع	
۰	۳	۲	۵	۱۶۷	۱۵۷	۳۲۴	۱۷۰	۱۵۹	۳۲۹	کمتر از یکسال
۰	۳	۴	۷	۸۸	۱۰۴	۱۹۲	۹۱	۱۰۸	۱۹۹	۱-۴
۰	۱	۰	۱	۵۲	۴۱	۹۳	۵۳	۴۱	۹۴	۵-۹
۰	۰	۰	۰	۴۴	۲۶	۷۰	۴۴	۲۶	۷۰	۱۰-۱۴
۰	۷	۰	۷	۱۰۹	۶۵	۱۷۴	۱۱۶	۶۵	۱۸۱	۱۵-۱۹
۰	۷	۵	۱۲	۱۴۹	۶۱	۲۱۰	۱۵۶	۶۶	۲۲۲	۲۰-۲۴
۰	۱	۳	۴	۱۴۸	۹۵	۲۴۳	۱۴۹	۹۸	۲۴۷	۲۵-۲۹
۰	۷	۰	۷	۱۶۰	۶۵	۲۲۵	۱۶۷	۶۵	۲۳۲	۳۰-۳۴
۰	۱	۱	۲	۱۲۹	۶۶	۱۹۵	۱۳۰	۶۷	۱۹۷	۳۵-۳۹
۰	۲	۲	۴	۱۵۳	۷۸	۲۳۱	۱۵۵	۸۰	۲۳۵	۴۰-۴۴
۰	۳	۱	۴	۱۶۱	۹۳	۲۵۴	۱۶۴	۹۴	۲۵۸	۴۵-۴۹
۰	۳	۳	۶	۲۴۲	۱۴۴	۳۸۶	۲۴۵	۱۴۷	۳۹۲	۵۰-۵۴
۰	۱۳	۱	۱۴	۲۵۹	۱۷۵	۴۳۴	۲۷۲	۱۷۶	۴۴۸	۵۵-۵۹
۰	۵	۳	۸	۲۹۹	۲۳۷	۵۳۶	۳۰۴	۲۴۰	۵۴۴	۶۰-۶۴

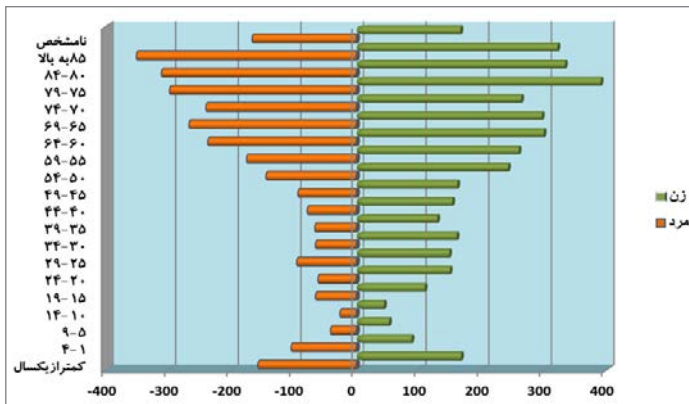


۲- ۱۴- فوت جاری ثبت شده برحسب جنس در نقاط شهری و روستایی به تفکیک گروه سنی در شهر اهواز در سال ۱۳۹۲ (ادامه)

نا مشخص	روستایی			شهری			جمع			گروه سنی
	زن	مرد	جمع	زن	مرد	جمع	زن	مرد	جمع	
۰	۷	۳	۱۰	۲۶۳	۲۴۰	۵۰۳	۲۷۰	۲۴۳	۵۱۳	۷۰-۷۴
۰	۸	۷	۱۵	۳۹۰	۲۹۸	۶۸۸	۳۹۸	۳۰۵	۷۰۳	۷۵-۷۹
۰	۱۱	۷	۱۸	۳۳۳	۳۱۱	۶۴۴	۳۴۴	۳۱۸	۶۶۲	۸۰-۸۴
۰	۸	۴	۱۲	۳۲۱	۳۵۱	۶۷۲	۳۲۹	۳۵۵	۶۸۴	۸۵ به بالا
۱	۰	۰	۰	۱۶۶	۱۶۶	۳۳۲	۱۶۶	۱۶۶	۳۳۲	نامشخص
۱	۹۷	۵۴	۱۵۱	۳۹۲۹	۳۰۴۰	۶۹۶۹	۴۰۲۶	۳۰۹۴	۷۱۲۱	جمع

مأخذ: اداره کل ثبت احوال استان خوزستان

۲- ۷- هرم سنی متوفیان بر حسب گروه های سنی و جنس در نقاط شهری شهر اهواز در سال ۱۳۹۲



منبع: جدول ۲- ۱۴

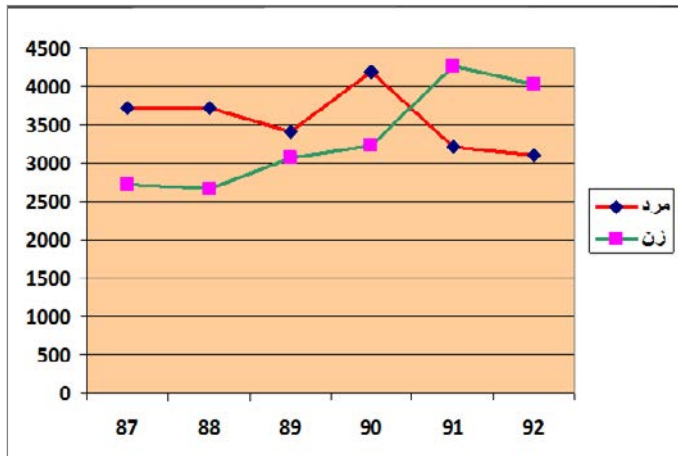
۲- ۱۵- آمار متوفیان به تفکیک گروه سنی و جنس در شهرستان اهواز

سال ۹۲		سال ۹۱		سال ۹۰		سال ۸۹		سال ۸۸		سال ۸۷		گروه سنی
مرد	زن	مرد	زن	مرد	زن	مرد	زن	مرد	زن	مرد	زن	
۱۵۹	۱۷۰	۱۷۷	۱۸۶	۱۴۰	۱۱۴	۱۲۴	۱۲۸	۱۵۵	۱۳۷	۳۶۰	۲۴۶	کمتر از یک سال
۱۰۸	۹۱	۷۵	۱۰۰	۹۸	۱۴۶	۹۵	۱۵۹	۱۴۰	۱۸۴	۱۲۸	۱۹۱	۴ - ۱
۴۱	۵۳	۳۸	۴۲	۵۴	۴۷	۴۶	۷۳	۷۳	۷۷	۷۲	۶۳	۹ - ۵
۲۶	۴۴	۵۱	۲۸	۴۵	۳۸	۵۸	۴۶	۶۳	۵۹	۶۶	۴۹	۱۰ - ۱۴
۶۵	۱۱۶	۱۳۶	۴۸	۱۱۷	۶۵	۱۱۸	۹۲	۱۰۳	۶۳	۱۲۷	۶۹	۱۵ - ۱۹
۶۶	۱۵۶	۱۵۹	۷۷	۱۶۲	۹۴	۱۹۰	۱۲۱	۱۴۲	۱۰۳	۱۳۸	۱۰۶	۲۰ - ۲۴
۹۸	۱۴۹	۱۶۶	۷۲	۱۴۹	۱۱۵	۱۴۷	۸۰	۱۴۳	۷۵	۱۳۲	۷۹	۲۵ - ۲۹
۶۵	۱۶۷	۱۴۹	۷۰	۱۵۵	۷۳	۱۳۵	۸۹	۱۱۰	۴۹	۱۱۹	۴۶	۳۰ - ۳۴
۶۷	۱۳۰	۱۳۹	۸۴	۱۲۹	۷۳	۱۱۹	۶۲	۱۰۶	۵۳	۱۰۲	۵۸	۳۵ - ۳۹
۸۰	۱۵۵	۱۴۵	۷۳	۱۳۵	۸۴	۱۱۵	۷۵	۱۰۵	۵۶	۱۱۸	۶۷	۴۰ - ۴۴
۹۴	۱۶۴	۱۸۱	۹۷	۱۷۴	۱۱۴	۱۷۱	۹۴	۱۶۴	۸۸	۱۴۸	۸۲	۴۵ - ۴۹
۱۴۷	۲۴۵	۲۳۶	۱۵۴	۲۳۸	۱۳۹	۲۱۲	۱۳۰	۱۸۹	۱۱۲	۱۷۶	۱۱۴	۵۰ - ۵۴
۱۷۶	۲۷۲	۳۰۷	۱۷۵	۲۶۸	۱۷۴	۲۶۶	۱۶۷	۲۱۷	۱۶۲	۲۳۶	۱۳۲	۵۵ - ۵۹
۲۴۰	۳۰۴	۳۰۱	۲۲۲	۲۸۳	۲۲۷	۲۶۳	۱۸۸	۲۰۹	۱۹۰	۲۲۷	۱۶۶	۶۰ - ۶۴
۲۷۵	۳۰۳	۲۷۲	۲۱۲	۲۳۱	۲۱۴	۲۲۶	۱۹۹	۲۰۶	۱۸۰	۲۱۸	۱۶۹	۶۵ - ۶۹
۲۴۳	۲۷۰	۲۹۹	۲۴۲	۲۹۳	۲۵۱	۳۴۹	۲۵۳	۳۱۳	۲۲۰	۳۰۵	۲۵۰	۷۰ - ۷۴
۳۰۵	۳۹۸	۱۰۴۵	۹۸۵	۱۰۹۱	۹۱۱	۹۸۶	۸۲۲	۸۰۷	۷۳۵	۸۶۷	۷۶۷	۷۵ ساله و بیشتر
۳۱۸	۳۴۴	۳۹۲	۳۴۵	۴۲۸	۳۴۲	۳۶۵	۲۸۸	۱۶۸	۱۱۹	۱۸۵	۷۱	نمشخص
۳۰۹۴	۴۰۲۶	۳۲۱۲	۴۲۶۸	۴۱۹۰	۳۲۲۱	۳۹۸۵	۳۰۶۶	۳۴۱۳	۲۶۶۲	۳۷۲۴	۲۷۲۵	جمع

مأخذ: سالنامه آماری اداره کل ثبت احوال استان خوزستان



۲- ۸ - مقایسه فوت ها بر حسب جنس در شهرستان اهواز



مینا: جدول ۲ - ۱۵

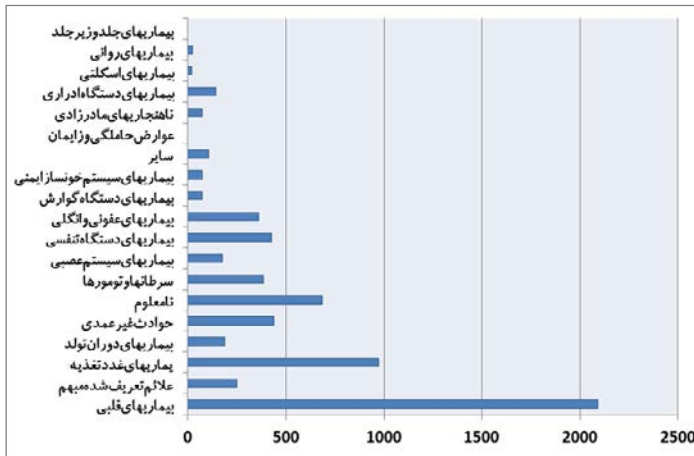
۲ - ۱۶ - تعداد فوت های ثبت شده به تفکیک علت فوت در شهرستان اهواز در سال ۱۳۹۲

تعداد فوت	علت فوت
۳۶۲	بیماری های عفونی و انگلی
۳۸۴	سرطانها و تومورها
۷۲	بیماری های سیستم خونساز ایمنی
۹۷۳	بیماری های غدد تغذیه و متابولیک
۲۴	بیماری های روانی و اختلال رفتاری
۱۷۵	بیماری های سیستم عصبی
۲۰۹۳	بیماری های قلبی و عروقی
۴۲۵	بیماری های دستگاه تنفسی
۷۳	بیماری های دستگاه گوارش
۰	بیماری های جلد و زیر جلد
۱۷	بیماری های اسکلتی عضلانی
۱۴۲	بیماری های دستگاه ادراری و تناسلی
۰	عوارض حاملگی و زایمان
۷۴	ناهنجاری های مادرزادی و کروموزومی
۱۸۹	بیماری های دوران حول تولد
۲۵۱	علائم و حالات بد تعریف شده مبهم
۴۳۷	حوادث غیر عمدی
۶۸۵	نامعلوم
۱۰۶	سایر
۶۴۸۲	جمع

مأخذ: اداره کل ثبت احوال استان خوزستان



۲ - ۹ - دلایل عمده فوت های ثبت شده در شهرستان اهواز در سال ۱۳۹۲



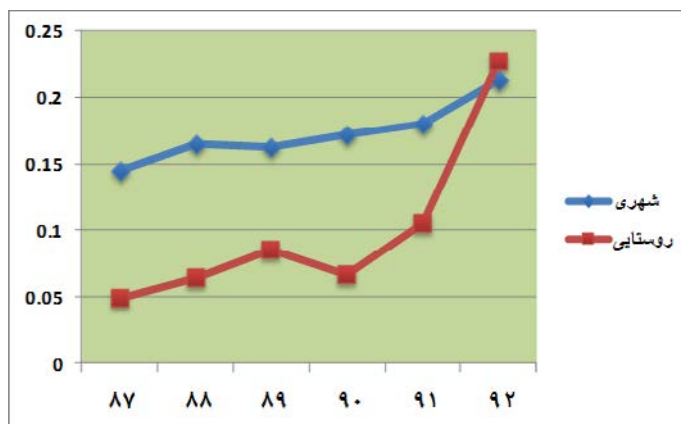
منبع: جدول ۲ - ۱۶

۲ - ۱۷ - تعداد ازدواجها و طلاقهای ثبت شده بر حسب شهری و روستایی در شهر اهواز

سال	ازدواج		طلاق	
	شهری	روستایی	شهری	روستایی
۸۷	۱۴۴۷۳	۲۵۹۸	۲۱۰۰	۱۲۷
۸۸	۱۵۳۵۶	۳۰۳۱	۲۵۳۴	۱۹۵
۸۹	۱۵۱۱۷	۲۹۱۱	۲۴۵۶	۲۴۸
۹۰	۱۵۱۳۴	۳۶۷۶	۲۶۰۰	۲۴۵
۹۱	۱۶۴۶۶	۱۸۲۷	۲۹۷۲	۱۹۱
۹۲	۱۵۰۸۳	۹۱۷	۳۲۱۵	۲۰۸

مأخذ: اداره کل ثبت احوال استان خوزستان

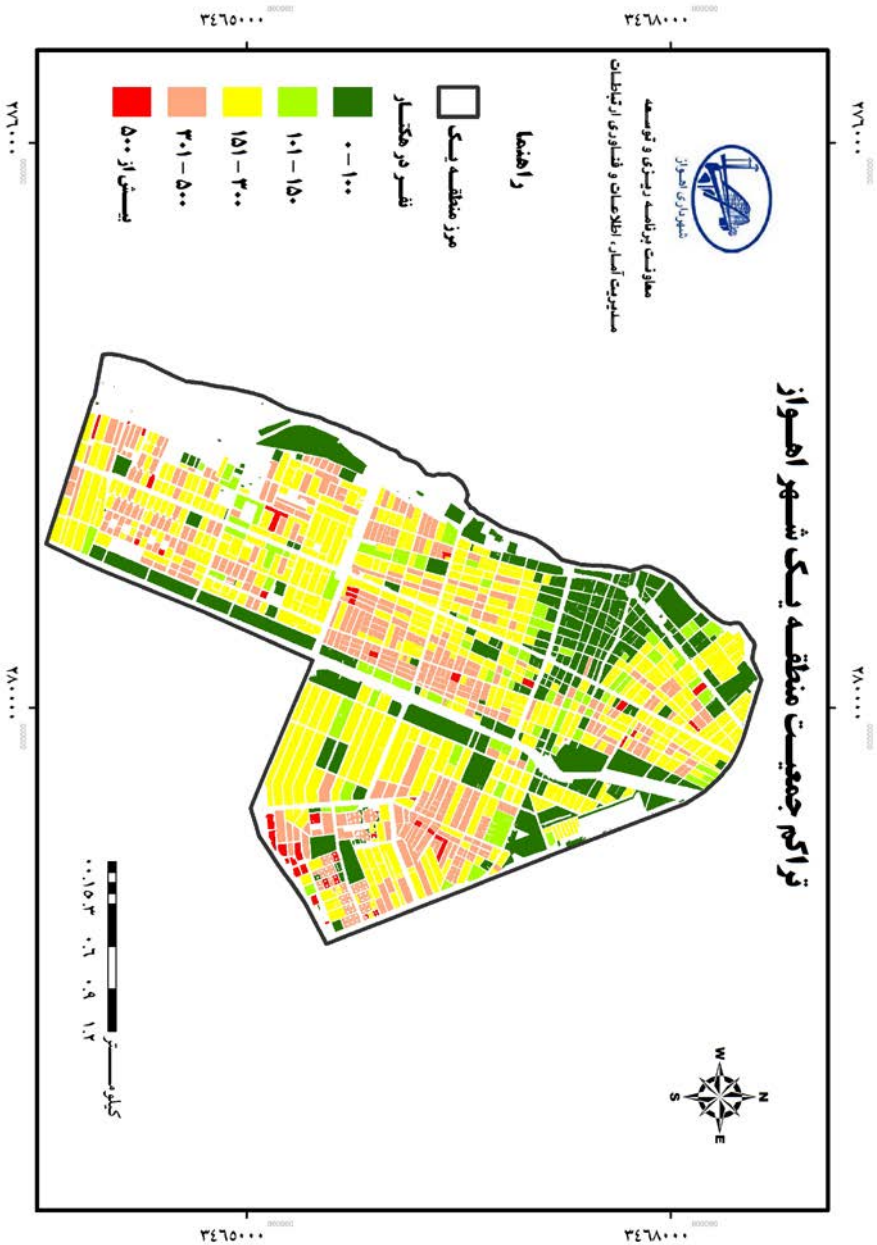
۲ - ۱۰ - مقایسه نسبت طلاق به ازدواج در نقاط شهری و روستایی در شهر اهواز



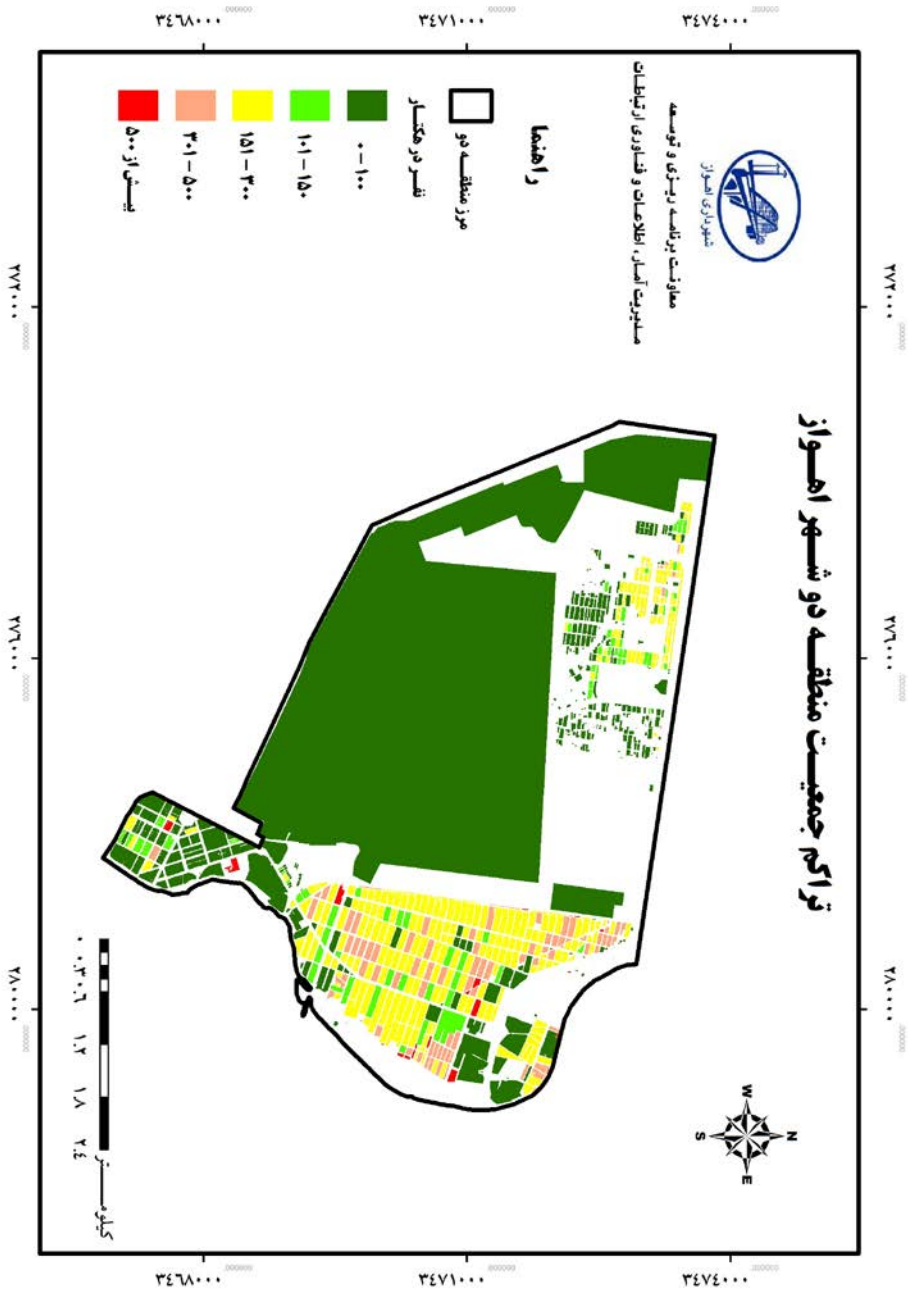
منبع: جدول ۲ - ۱۷



نقشه ۲ - ۱ - تراکم جمعیتی منطقه یک شهرداری (سرشماری ۹۰)

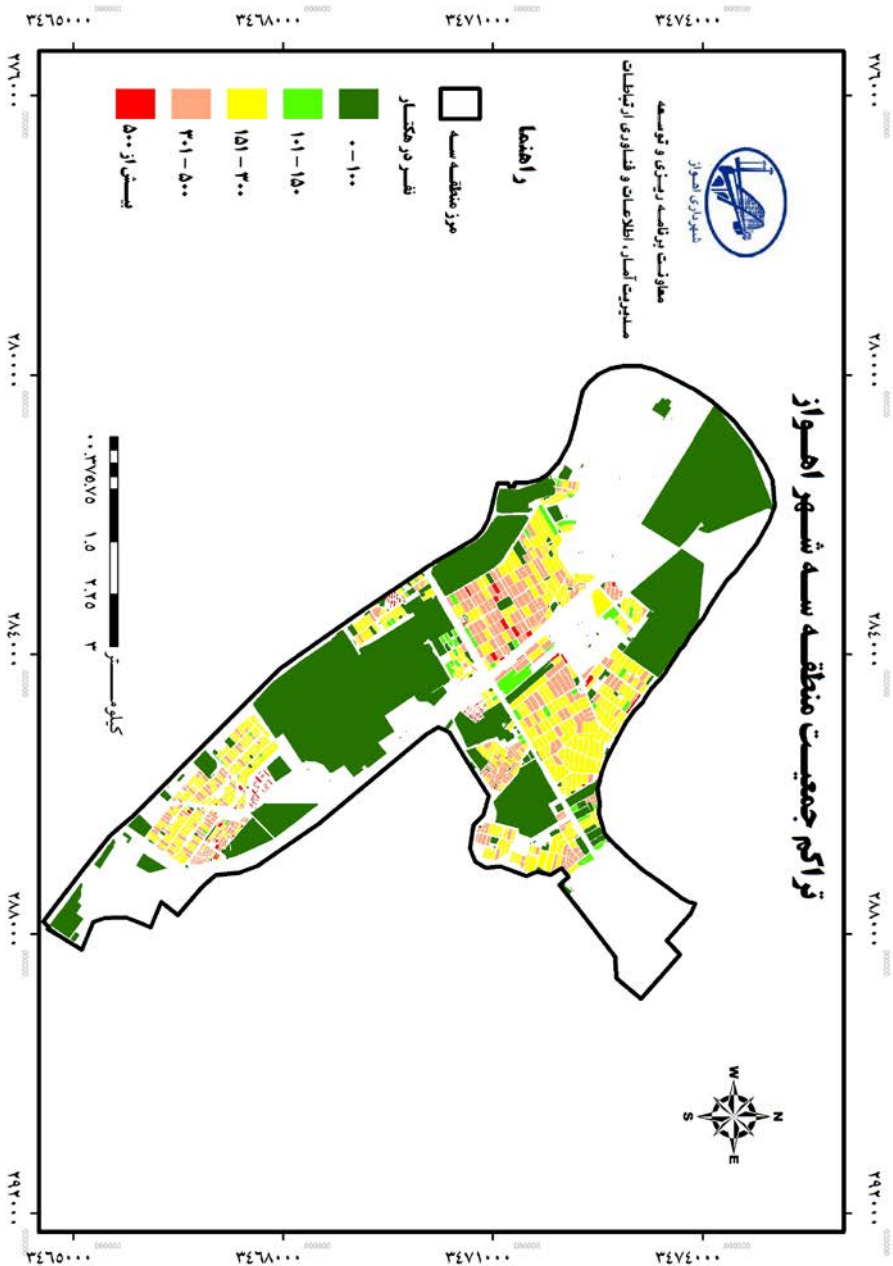


نقشه ۲-۲ - تراکم جمعیتی منطقه دو شهرداری (سرشماری ۹۰)

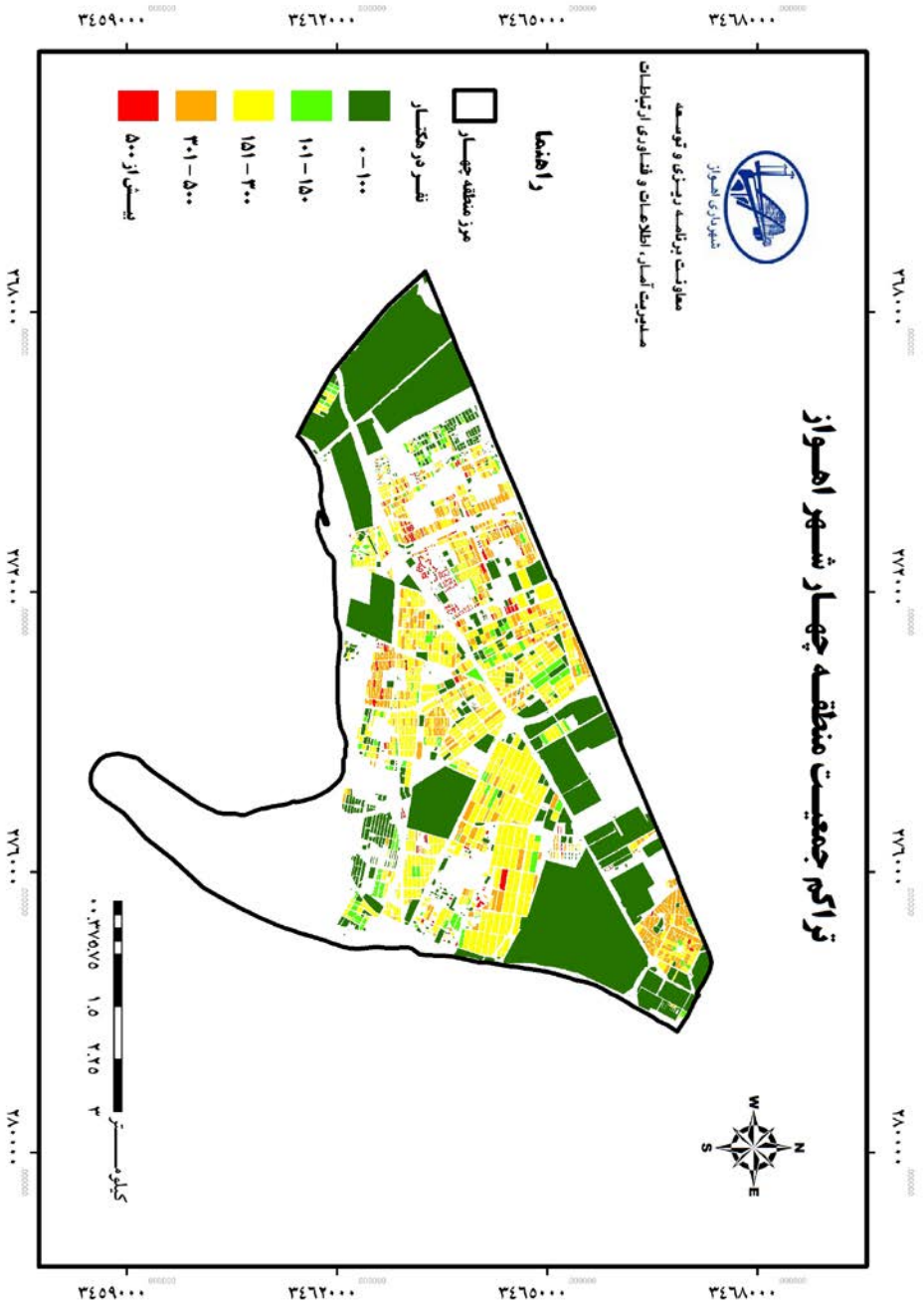




نقشه ۲ - ۳ - تراکم جمعیتی منطقه سه شهرداری (سرشماری ۹۰)

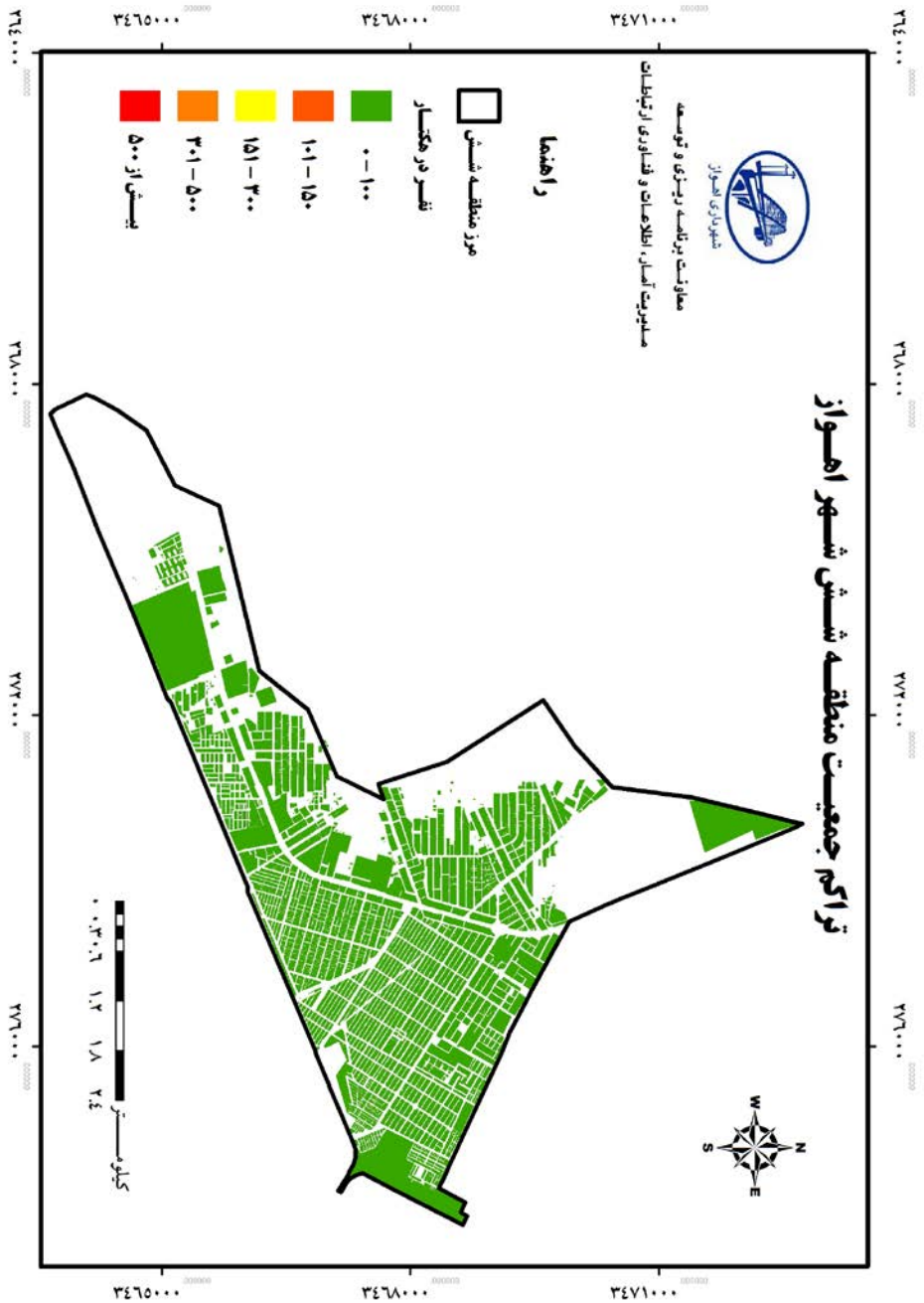


نقشه ۲-۴- تراکم جمعیتی منطقه چهار شهرداری (سرشماری ۹۰)

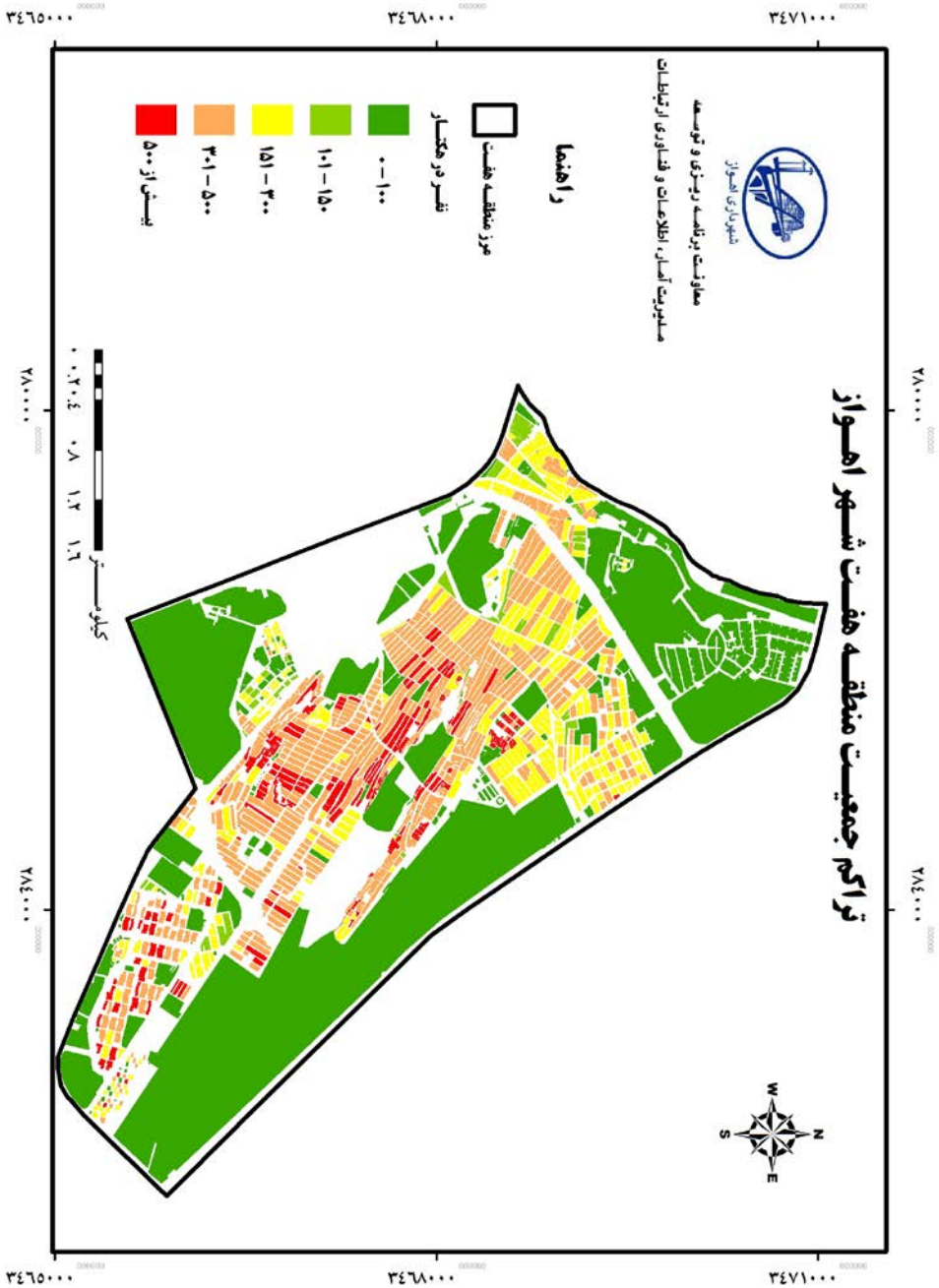




نقشه ۲ - ۵ - تراکم جمعیتی منطقه شش شهرداری (سرشماری ۹۰)



نقشه ۲ - ۶ - تراکم جمعیتی منطقه هفت شهرداری (سرشماری ۹۰)





نقشه ۲- ۷- تراکم جمعیتی منطقه هشت شهرداری (سرشماری ۹۰)

