

## فصل سوم نیروی انسانی



## تعاریف و مفاهیم

**کار:** کار آن دسته از فعالیت های اقتصادی (فکری یا بدنی) است که به منظور کسب درآمد (نقدی یا غیرنقدی) انجام شود و هدف آن تولید کالا یا ارائه ی خدمت باشد.

**شاغل:** فردی که مطابق با تعریف کار و مصادیق آن در ۷ روز پیش از مراجعه ی مأمور سرشماری، کار کرده هرچند در شغل معمولی خود کار نکرده باشد.

**بیکار:** افرادی که در ۷ روز پیش از مراجعه مأمور سرشماری حداقل یک ساعت کار نکرده اند و دارای شغلی نیز نبوده اند.

**محصل:** افرادی که شاغل یا بیکار نباشند و طبق برنامه های آموزش رسمی کشور، در داخل یا در خارج از کشور، مشغول به تحصیل هستند.

**دارای درآمد بدون کار:** کسانی که شاغل، بیکار (جویای کار) و محصل محسوب نمی شوند و دارای درآمد حاصل از بازنشستگی، املاک و مستغلات، سود سهام، سپرده ها و ... هستند، دارای درآمد بدون کار محسوب می شوند.

**خانه دار:** خانه دار به کسانی اطلاق می شود که شاغل، بیکار (جویای کار)، محصل و دارای درآمد بدون کار به حساب نمی آیند و مشغول انجام وظایف خانه داری هستند.

**میزان اشتغال:** عبارت است از نسبت تعداد شاغلان ۱۰ ساله و بیشتر به جمعیت فعال ۱۰ ساله و بیشتر (شاغل و بیکار) ضربدر ۱۰۰.

**میزان بیکاری:** عبارت است نسبت تعداد بیکاران (جویای کار) ۱۰ ساله و بیشتر به جمعیت فعال ۱۰ ساله و بیشتر (شاغل و بیکار) ضربدر ۱۰۰.

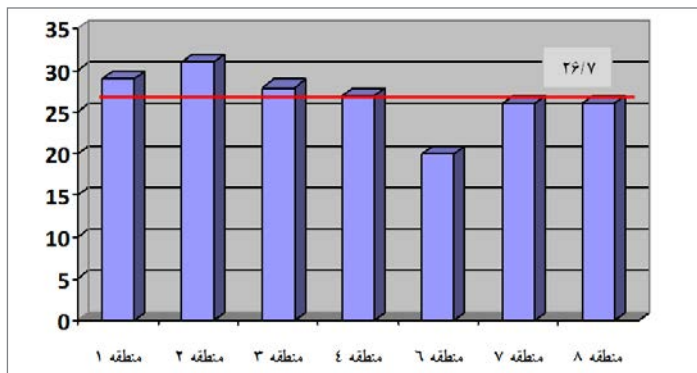


## ۳- ۱- توزیع نسبی جمعیت ده ساله و بیشتر بر حسب وضع فعالیت سال ۹۰

منطقه	جمعیت ده ساله و بیشتر (درصد)	جمعیت فعال از نظر اقتصادی		جمعیت غیر فعال از نظر اقتصادی		
		شاغل (درصد)	بیکار (درصد)	محصل (درصد)	دارای درآمد بدون کار	خانه دار
منطقه ۱	۱۰۰	۲۹	۶	۲۹	...	...
منطقه ۲	۱۰۰	۳۱	۶	۳۵	...	...
منطقه ۳	۱۰۰	۲۸	۹	۳۲	...	...
منطقه ۴	۱۰۰	۲۷	۹	۳۳	...	...
منطقه ۶	۱۰۰	۲۰	۱۱	۲۹	...	...
منطقه ۷	۱۰۰	۲۶	۹	۲۹	...	...
منطقه ۸	۱۰۰	۲۶	۹	۲۹	...	...

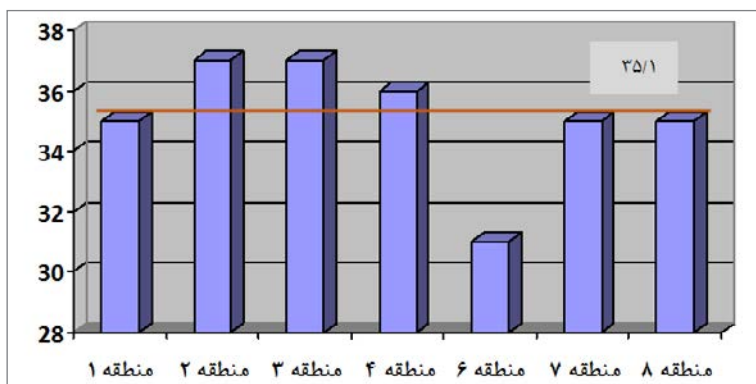
مأخذ: سرشماری نفوس و مسکن سال ۹۰

## ۳- ۱- درصد جمعیت شاغل شهر اهواز در سال ۱۳۹۰



مبنا: جدول ۳- ۱

## ۳-۲- درصد جمعیت فعال شهر اهواز در سال ۱۳۹۰



منبأ: جدول ۳-۱

## ۳-۲- توزیع نسبی جمعیت ده ساله و بیشتر مرد بر حسب وضع فعالیت سال ۹۰

منطقه	جمعیت ده ساله و بیشتر (درصد)	جمعیت فعال از نظر اقتصادی		جمعیت غیر فعال از نظر اقتصادی			
		شاغل (درصد)	بیکار (درصد)	محصل (درصد)	دارای درآمد بدون کار	خانه دار	سایر
منطقه ۱	۱۰۰	۴۹	۱۰	۳۰	...	...	...
منطقه ۲	۱۰۰	۴۹	۸	۳۵	...	...	...
منطقه ۳	۱۰۰	۴۶	۱۳	۳۳	...	...	...
منطقه ۴	۱۰۰	۴۶	۱۳	۳۴	...	...	...
منطقه ۵	۱۰۰	۳۷	۲۰	۳۱	...	...	...
منطقه ۶	۱۰۰	۴۷	۱۴	۳۰	...	...	...
منطقه ۷	۱۰۰	۴۳	۱۲	۲۹	...	...	...
منطقه ۸	۱۰۰	۴۳	۱۲	۲۹	...	...	...

مأخذ: سرشماری نفوس و مسکن سال ۹۰



۳-۳- توزیع نسبی جمعیت ده ساله و بیشتر زن برحسب وضع فعالیت سال ۹۰

منطقه	جمعیت ده ساله و بیشتر	جمعیت فعال از نظر اقتصادی		جمعیت غیر فعال از نظر اقتصادی		
		شاغل (درصد)	بیکار (درصد)	محصل (درصد)	دارای درآمد بدون کار	خانه دار
منطقه ۱	۱۰۰	۹	۳	۲۸	...	...
منطقه ۲	۱۰۰	۱۳	۴	۳۴	...	...
منطقه ۳	۱۰۰	۱۰	۶	۳۰	...	...
منطقه ۴	۱۰۰	۸	۵	۳۳	...	...
منطقه ۶	۱۰۰	۳	۲	۲۸	...	...
منطقه ۷	۱۰۰	۵	۴	۲۸	...	...
منطقه ۸	۱۰۰	۷	۵	۲۹	...	...

مأخذ: سرشماری نفوس و مسکن سال ۹۰

۴-۳- فرصت‌های شغلی اعلام شده متقاضیان کار ثبت نام شده و به کار گمارده شدگان از طریق مراکز کار یابی در شهر اهواز در سال ۱۳۹۲

شرح	جمع	مرد	زن
متقاضی کار	۸۴۶۳	۴۹۷۹	۳۴۸۴
به کار گمارده شده	۲۲۵۸	۱۳۵۹	۸۹۹
درصد بیکار گمارده شده	۲۶/۶۸	۲۷/۲۹	۲۵/۸۰

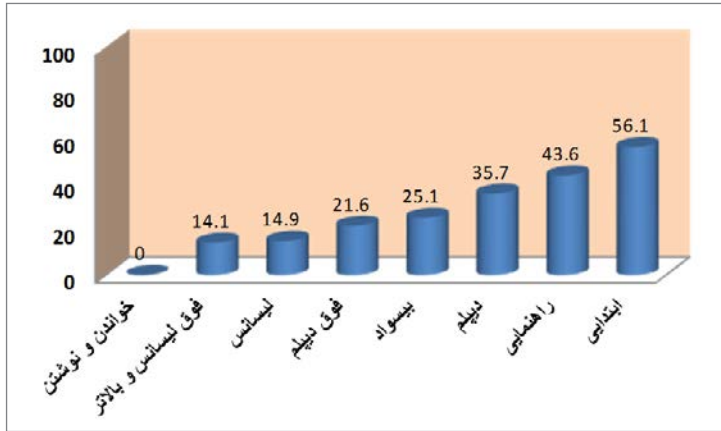
مأخذ: اداره کل تعاون، کار و رفاه اجتماعی استان خوزستان

۵-۳- متقاضیان کار ثبت نام شده و به کار گمارده شدگان به تفکیک وضع سواد در شهرستان اهواز در سال ۱۳۹۲

شرح	متقاضیان کار	به کار گمارده شده	درصد به کار گمارده شده
جمع	۸۴۶۳	۲۲۵۸	۲۶/۶
بیسواد	۴۰۶	۱۰۲	۲۵/۱
خواندن و نوشتن	۸	۰	۰
ابتدایی	۲۷۸	۱۵۶	۵۶/۱
راهنمایی	۱۱۸۸	۵۱۹	۴۳/۶
دیپلم	۱۹۹۳	۷۱۲	۳۵/۷
فوق دیپلم	۱۲۷۰	۲۷۵	۲۱/۶
لیسانس	۳۰۵۲	۴۵۶	۱۴/۹
فوق لیسانس و بالاتر	۲۶۸	۳۸	۱۴/۱

مأخذ: اداره کل تعاون، کار و رفاه اجتماعی استان خوزستان

### ۳-۳ - درصد به کار گمارده شدگان به تفکیک وضع سواد در شهرستان اهواز در سال ۱۳۹۲



مبنا: جدول ۳-۵

### ۳-۶ - تعداد افراد به کار گمارده برحسب بخش های دولتی، خصوصی و تعاونی در شهرا اهواز در سال ۱۳۹۲

جمع	دولتی	خصوصی	تعاونی	اظهار نشده
۲۲۵۸	۶	۲۲۴۸	۴	۰

مأخذ: اداره کل تعاون، کار و رفاه اجتماعی استان خوزستان

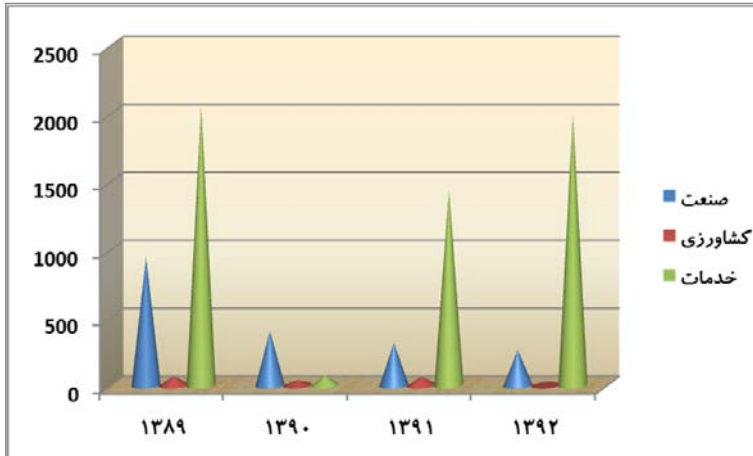
### ۳-۷ - فرصت های شغلی اعلام شده، متقاضیان کار ثبت نام شده و به کار گمارده شدگان از طریق مراکز کارایی به تفکیک گروه های شغلی در شهر اهواز در سالهای ۹۲-۱۳۸۹

سال	تعداد فرصت های شغلی	متقاضیان کار			به کار گمارده شدگان		
		صنعت	کشاورزی	خدمات	صنعت	کشاورزی	خدمات
۱۳۸۹	۴۷۷۰	۴۴۶۲	۷۹۰	۷۰۸۷	۹۴۳	۷۰	۲۰۵۵
۱۳۹۰	۴۱۰۰	۱۳۷۶	۲۹۱	۲۴۳۳	۳۹۹	۴۱	۷۵
۱۳۹۱	۵۲۷۷	۲۰۶۷	۴۷۲	۸۶۹۵	۳۱۳	۶۶	۱۴۴۱
۱۳۹۲	۵۳۰۶	۴۷۸	۲	۴۸۲۶	۲۶۰	۰	۱۹۹۸

مأخذ: اداره کل تعاون، کار و رفاه اجتماعی استان خوزستان



۳-۴- مقایسه تعداد به کار گمارده شدگان به تفکیک فرصت های شغلی اعلام شده در شهر اهواز در سالهای ۹۲-۱۳۸۹



منبأ: جدول ۳- ۷

۳-۸- آمار و شاخص های کار شهرستان اهواز

سال ۱۳۹۲	سال ۱۳۹۱	سال ۱۳۹۰	سال ۱۳۸۹	سال ۱۳۸۸	موضوع
۵۱۱۶	۴۱۸۴	۱۱۹۷	۱۰۸۰	۳۰۶۸	تعداد به کار گمارده شدگان
۲۵۰۳۰	۲۶۹۰۷	۱۳۵۴۵	۱۰۰۹۷	۱۲۳۳۹	تعداد متقاضیان کار
۲۰/۴	۱۵/۵۴	۸/۸۳	۱۰/۶۹	۲۴/۸۶	درصد به کار گمارده شدگان

مأخذ: اداره کل تعاون، کار و رفاه اجتماعی استان خوزستان

۳- ۵ - مقایسه درصد به کار گمارده شدگان در شهرستان اهواز طی پنج سال اخیر



مینا: جدول ۳ - ۸

۳- ۹ - عملکرد روابط کار استان خوزستان در سال ۱۳۹۲

ردیف	شرح	واحد	تعداد
۱	تعداد مشاوره تلفنی	دادخواست	۱۹۸۶۶
۲	تعداد رأی های سازشی	رأی	۵۲۱۹
۳	تعداد مراجع حل اختلاف استان	هیأت	۵۳
۴	تعداد رأی های صادره مراجع حل اختلاف	رأی	۲۲۴۶۰

مأخذ: اداره کل تعاون، کار و رفاه اجتماعی استان خوزستان



