

فصل دوازدهم امور قضایی



تعاريف و مفاهيم

دادگاه عمومي: دادگاهی است که به منظور رسیدگی و حل و فصل کلیه دعاوی و شکایات وارده با صلاحیت عام تشکیل می شود. تأسیس این دادگاهها در هر حوزه قضایی و تعیین قلمرو محلی و تعداد شعب آن به تشخیص رئیس قوه قضائیه است.

دادگاه انقلاب: دادگاهی است که بر طبق قانون تشکیل دادگاههای عمومی و انقلاب مصوب ۱۵ تیر ۱۳۷۳ مجلس در مرکز هر استان و مناطقی که ضرورت تشکیل آن را رئیس قوه قضائیه تشخیص بدهد تحت نظارت و ریاست اداری حوزه قضایی تشکیل می گردد و به جرایم زیر رسیدگی می نماید:

- کلیه ی جرایم علیه امنیت داخلی، خارجی و محاربه یا افساد فی الارض.
- توهین به مقام بنیانگذار جمهوری اسلامی و مقام معظم رهبری.
- توطئه علیه جمهوری اسلامی یا اقدام مسلحانه و ترور و تخریب مؤسسات به منظور مقابله با نظام.
- جاسوسی به نفع اجانب.
- کلیه جرایم مربوط به قاچاق مواد مخدر.
- دعاوی مربوط به اصل ۴۹ قانون اساسی.

حوزه قضایی: عبارت از قلمرو یک بخش یا شهرستان و یا نقاط معینی از شهرهای بزرگ است.

عسر و حرج: مواردی است که یکی از دو متداین دچار مشکلات و سختی هایی شود که قانون بر خلاف احکام اولیه فرصتی برای وی قایل شود.

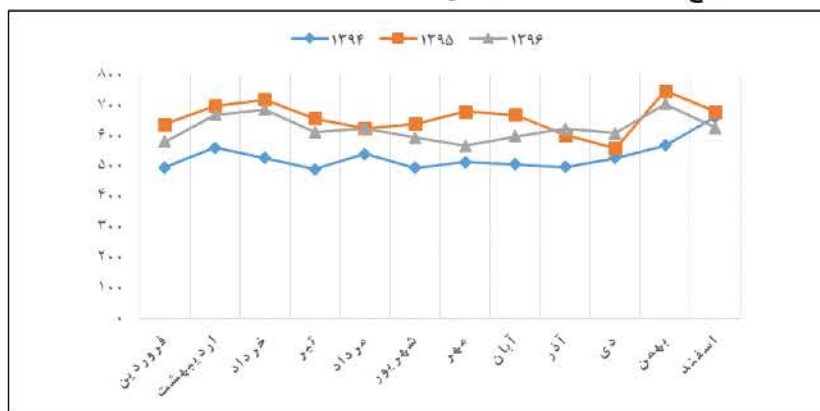


۱۲-۱- تعداد تصادفات به تفکیک نوع تلفات و ماه در شهر اهواز در سال ۱۳۹۶

| ماه | تعداد تصادفات فوتی | تعداد تصادفات جرحی | تعداد تصادفات خسارتی | کل تصادفات |
|----------|--------------------|--------------------|----------------------|------------|
| فروردین | ۴ | ۲۴۹ | ۳۲۷ | ۵۸۰ |
| اردیبهشت | ۷ | ۲۶۹ | ۳۹۲ | ۶۶۸ |
| خرداد | ۳ | ۳۰۱ | ۳۸۲ | ۶۸۶ |
| تیر | ۳ | ۲۷۳ | ۳۳۵ | ۶۱۱ |
| مرداد | ۱۰ | ۲۴۵ | ۳۶۹ | ۶۲۴ |
| شهریور | ۱۰ | ۲۲۴ | ۳۵۹ | ۵۹۳ |
| مهر | ۱۰ | ۲۴۱ | ۳۱۵ | ۵۶۶ |
| آبان | ۷ | ۲۸۰ | ۳۱۰ | ۵۹۷ |
| آذر | ۷ | ۲۲۷ | ۳۸۸ | ۶۲۲ |
| دی | ۸ | ۲۳۰ | ۳۷۰ | ۶۰۸ |
| بهمن | ۷ | ۲۶۴ | ۴۳۲ | ۷۰۳ |
| اسفند | ۷ | ۲۲۲ | ۳۹۷ | ۶۲۶ |
| جمع | ۸۳ | ۳۰۲۵ | ۴۳۷۶ | ۷۴۸۴ |

مأخذ: راهنمایی و رانندگی استان خوزستان

۱۲-۱- مقایسه توزیع تصادفات در شهر اهواز طی سالهای ۹۶-۱۳۹۴



منبع: جدول ۱۲-۱

۱۲-۲- تصادفات درون شهری وسایل نقلیه منجر به فوت، جرح و خسارت در شهر اهواز سال ۱۳۹۶

| منجر به خسارت (فقره) | جرحی | | فوتی | | جمع (فقره) |
|-------------------------|-------------|------|---------------|------|---------------|
| | مجروح (نفر) | فقره | فوت شده (نفر) | فقره | |
| ۴۳۷۶ | ۳۸۵۳ | ۳۰۲۵ | ۸۴ | ۸۳ | ۷۴۸۴ |

مأخذ: راهنمایی و رانندگی استان خوزستان

۱۲-۳- تعداد وسایل نقلیه موتوری و موتورسیکلت شماره گذاری شده در شهر اهواز در سال ۱۳۹۶

| موتورسیکلت | آبولاکس | تریلی کشنده | کامیون | کامیونت | وانت | مینی بوس | اتوبوس | سواری |
|------------|---------|-------------|--------|---------|------|----------|--------|-------|
| ۱۰۶۹ | ۴۱ | ۱۵۸۶ | ۱۶۷۷ | ۷۹۱ | ۵۶۷۱ | ۵۶۸ | ۹۴ | ۳۷۱۸۹ |

مأخذ: راهنمایی و رانندگی استان خوزستان

۱۲-۴- اطلاعات مربوط به صدور انواع گواهینامه در شهر اهواز در سال ۱۳۹۶ (فقره)

| جمع | المثنی | تعویض | گواهینامه هوشمند |
|-------|--------|-------|------------------|
| ۳۰۴۹۹ | ۳۱۴۵ | ۱۲۶۵ | ۲۶۰۳۹ |

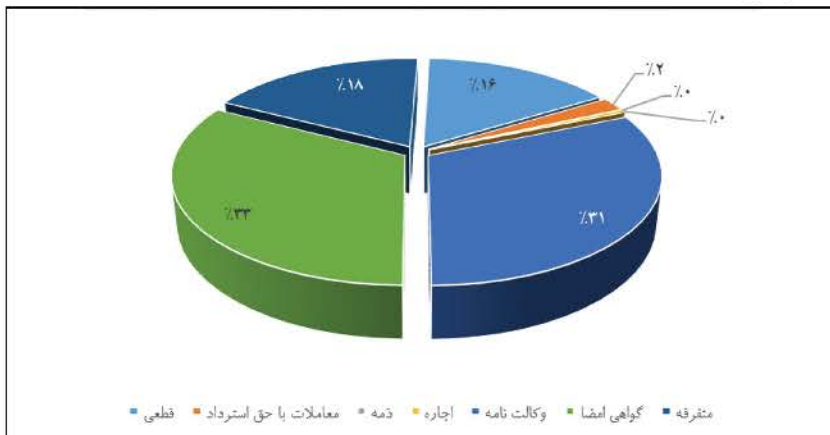
مأخذ: اداره راهنمایی و رانندگی استان خوزستان

۱۲-۵- تعداد انواع معاملات ثبت شده در دفاتر ثبت اسناد و املاک سال ۱۳۹۶

| سایر | گواهی امضاء | وکالت نامه | | | اجاره | ذمه | معاملات با حق استرداد | قطعی | | ناحیه |
|-------|-------------|------------|-------|-------|-------|-----|-----------------------|-------|-----------|---------|
| | | سایر | خودرو | املاک | | | | منقول | غیر منقول | |
| ۲۷۰۷۹ | ۴۲۹۴۴ | ۲۷۶۹۶ | ۴۰۱۲ | ۵۲۴۲ | ۴۸۰ | ۷۱ | ۱۹۵۱ | ۱۰۳۷۹ | ۷۵۰۹ | اهواز ۱ |
| ۲۷۲۷۹ | ۵۶۰۵۲ | ۴۱۴۶۲ | ۹۲۸۲ | ۷۰۴۳ | ۶۷۲ | ۵۸ | ۴۲۵۳ | ۱۵۵۲۱ | ۱۴۱۹۹ | اهواز ۲ |

مأخذ: اداره کل ثبت اسناد و املاک خوزستان

۱۲-۲- سهم انواع معاملات ثبت شده در دفاتر ثبت اسناد و املاک در سال ۱۳۹۶



منبع: جدول ۱۲-۵



۱۲-۶- عملکرد کل اداره ثبت اسناد و املاک به تفکیک نواحی ثبت اسناد در شهر اهواز در سال ۱۳۹۶

| ناحیه | تعداد اسناد مالکیت صادره | تعداد اسناد مالکیت واگذار شده |
|---------|--------------------------|-------------------------------|
| اهواز ۱ | ۲۹۲۳۰ | ۲۹۲۳۰ |
| اهواز ۲ | ۲۱۳۵۲ | ۲۱۳۵۲ |
| اهوز ۳ | ۱۵۰۲۵ | ۱۵۰۲۵ |

مأخذ: اداره کل ثبت اسناد و املاک خوزستان

۱۲-۷- تعداد شرکت‌های ثبت شده و منحل شده و تعداد دفاتر ثبت اسناد و املاک طی سال‌های ۹۶-۱۳۹۲

| سال | تعداد شرکت‌های ثبت شده | تعداد شرکت‌های منحل شده | تعداد دفاتر ثبت اسناد و املاک |
|------|------------------------|-------------------------|-------------------------------|
| ۱۳۹۲ | ۴۳۴ | ۱۲ | ۱۱۶ |
| ۱۳۹۳ | ۱۰۴۱ | - | - |
| ۱۳۹۴ | ۱۲۳۱ | - | ۱۲۰ |
| ۱۳۹۵ | ۱۲۵۶ | ۴۸ | ۱۱۸ |
| ۱۳۹۶ | ۳۱۳۲ | ۱۱۸ | ۳۱۵ |

مأخذ: اداره کل ثبت اسناد و املاک خوزستان

۱۲-۸- عملکرد کمیسیون‌های تخصصی پزشکی قانونی استان خوزستان سال ۱۳۹۶ (تعداد پرونده به نتیجه رسیده)

| جمع | قصور پزشکی | پزشکی قانونی | روابزشکی |
|-----|------------|--------------|----------|
| ۴۴۷ | ۱۱۵ | ۱۵۶ | ۱۷۶ |

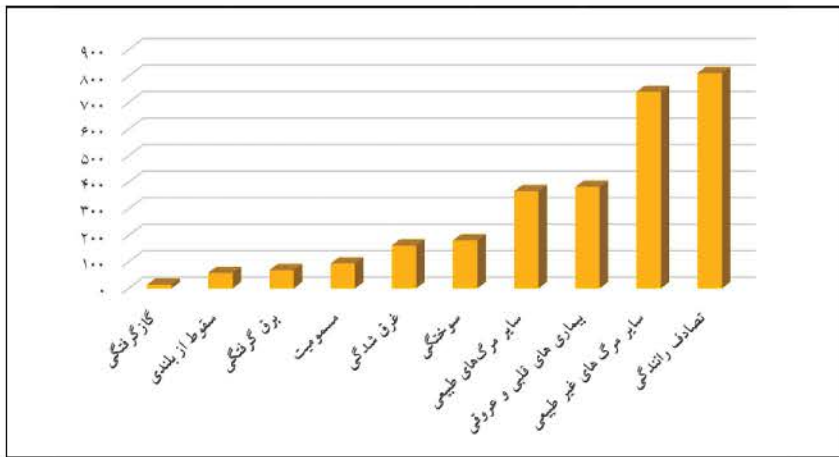
مأخذ: اداره کل پزشکی قانونی استان خوزستان

۱۲-۹- معاینات اجساد با علت فوت تعیین شده ارجاعی به پزشکی قانونی شهر اهواز سال ۱۳۹۶

| جمع معاینات اجساد | مرگ‌های غیر طبیعی | | | | | | | | | مرگ‌های طبیعی |
|-------------------|-------------------|-------|----------|---------------|---------|------------|------------|------------------------|--------------|------------------|
| | تصادف رانندگی | سختگی | غرق شدگی | سقوط از بلندی | مسمومیت | برق گرفتگی | گاز گرفتگی | سایر مرگ‌های غیر طبیعی | قلبی و عروقی | بیماری‌های طبیعی |
| ۳۱۱۰ | ۸۱۱ | ۱۸۰ | ۱۶۱ | ۵۸ | ۹۳ | ۶۸ | ۱۳ | ۷۴۰ | ۳۸۲ | ۳۶۶ |

مأخذ: اداره کل پزشکی قانونی استان خوزستان

۱۲-۳- بررسی علل فوت ارجاعی به پزشکی قانونی در شهر اهواز سال ۱۳۹۶



مبنا: جدول ۹-۱۲

۱۲-۱۰- معاینات سرپائی (افراد در قید حیات) انجام شده توسط پزشکی قانونی استان خوزستان سال ۱۳۹۶

| معاینات عمومی | | | | | | | | | | |
|-----------------------|----------------------|--------------------|-----------|----------------|------------|-----------|-------|-----------------|-------------------|-----------------------|
| معاینات اختصاصی مردان | معاینات اختصاصی زنان | سایر معاینات عمومی | تعیین آرش | از کار افتادگی | اهدای جنین | حوادث کار | نزاع | تصادفات رانندگی | معاینات روانپزشکی | جمع کل معاینات سرپائی |
| ۲۸۸ | ۷۳۷۵ | ۳۳۳۳۹ | ۲۳۲۴۱ | ۱۲ | ۱۱۰ | ۱۸۵۶ | ۲۵۹۷۵ | ۱۸۸۵۹ | ۲۴۱۰ | ۱۰۵۸۱۱ |

مآخذ: اداره کل پزشکی قانونی استان خوزستان

۱۲-۱۱- عملکرد آزمایشگاه پزشکی قانونی استان خوزستان سال ۱۳۹۶

| آزمایشگاه سیم شناسی | آزمایشگاه پاتولوژی (تعداد اعضاء) | آزمایشگاه سرولوژی | آزمایشگاه DNA |
|---------------------|----------------------------------|-------------------|---------------|
| ۹۱۴۶ | ۲۰۲۵ | ۳۵۴ | ۸۸۵ |

مآخذ: اداره کل پزشکی قانونی استان خوزستان



۱۲-۱۲- فهرست کلانتری‌های شهر اهواز در سال ۱۳۹۶

| ردیف | شماره کلانتری | نام | موقعیت | منطقه شهرداری |
|------|------------------|-----------------|---|---------------|
| ۱ | کلانتری شماره ۱۱ | کارون | بلوار کارون- میدان ولایت | منطقه ۷ |
| ۲ | کلانتری شماره ۱۲ | سی متری | خ گندمی نبش سیروس | منطقه ۱ |
| ۳ | کلانتری شماره ۱۳ | آزادگان | خیابان ۲۴ متری | منطقه ۱ |
| ۴ | کلانتری شماره ۱۴ | کیانپارس | کیانپارس خ وهایی نبش خ سبحان | منطقه ۲ |
| ۵ | کلانتری شماره ۱۵ | کوی انقلاب | کوی انقلاب خ بهاران | منطقه ۲ |
| ۶ | کلانتری شماره ۱۶ | امانیه | پل راهنمایی- راهنمایی و رانندگی سابق | مناطق ۲ و ۴ |
| ۷ | کلانتری شماره ۱۷ | کوی علوی | کوی علوی خ الهادی | منطقه ۶ |
| ۸ | کلانتری شماره ۱۸ | کوی ملت | کوروبش - فاز ۴ | منطقه ۳ |
| ۹ | کلانتری شماره ۱۹ | سه راهی خرمشهر | سه راهی خرمشهر | منطقه ۴ |
| ۱۰ | کلانتری شماره ۲۰ | سه راه تپه | بلوار نفت حد فاصل میدان سه اسب و سه راه فرودگاه | منطقه ۸ |
| ۱۱ | کلانتری شماره ۲۱ | عین دو | خ بهداشت | منطقه ۵ |
| ۱۲ | کلانتری شماره ۲۲ | کوی مجاهد | خ یاور یک | مناطق ۴ و ۵ |
| ۱۳ | کلانتری شماره ۲۳ | فاز دو پادادشهر | فاز دو پادادشهر | مناطق ۱ و ۸ |
| ۱۴ | کلانتری شماره ۲۴ | باهر | سه راهی باهر | منطقه ۸ |
| ۱۵ | کلانتری شماره ۲۵ | کوی طلاب | فاز ۱ پادادشهر خیابان مرداد غربی | مناطق ۱ و ۸ |
| ۱۶ | کلانتری شماره ۲۶ | ملی راه | فلکه ملی راه | منطقه ۳ |
| ۱۷ | کلانتری شماره ۲۷ | کوی سعدی | گلستان- خیابان سعدی بین قریشی و سروریان | منطقه ۴ |
| ۱۸ | کلانتری شماره ۳۰ | نهضت آباد | لشکر آباد | منطقه ۴ |
| ۱۹ | کلانتری شماره ۳۳ | پردیس | بلوار پردیس | منطقه ۴ |
| ۲۰ | کلانتری شماره ۳۶ | کیان شهر | بلوار اینار جنب بوستان کیانشهر | منطقه ۲ |

مأخذ: نیروی انتظامی استان خوزستان

اداره کل دادگستری استان خوزستان آمار ارائه نکرده است.

