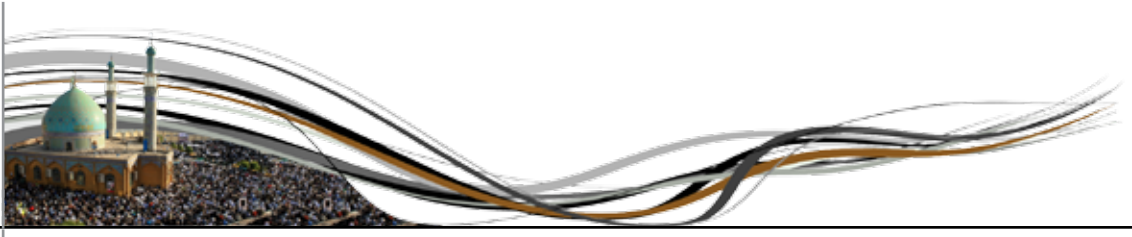


فصل سوم نیروی انسانی





تعاریف و مفاهیم

کار: کار آن دسته از فعالیت های اقتصادی (فکری یا بدنی) است که به منظور کسب درآمد (نقدی یا غیرنقدی) انجام شود و هدف آن تولید کالا یا ارائه‌ی خدمت باشد.

شاغل: فردی که مطابق با تعریف کار و مصادیق آن در ۷ روز پیش از مراجعه‌ی مأمور سرشماری، کار کرده هرچند در شغل معمولی خود کار نکرده باشد.

بیکار: افرادی که در ۷ روز پیش از مراجعه مأمور سرشماری حداقل یک ساعت کار نکرده اند و دارای شغلی نیز نبوده‌اند.

محصل: افرادی که شاغل یا بیکار نباشند و طبق برنامه های آموزش رسمی کشور، در داخل یا در خارج از کشور، مشغول به تحصیل هستند.

دارای درآمد بدون کار: کسانی که شاغل، بیکار (جویای کار) و محصل محسوب نمی شوند و دارای درآمد حاصل از بازنشستگی، املاک و مستغلات، سود سهام، سپرده ها و ... هستند، دارای درآمد بدون کار محسوب می شوند.

خانه دار: خانه دار به کسانی اطلاق می شود که شاغل، بیکار (جویای کار)، محصل و دارای درآمد بدون کار به حساب نمی آیند و مشغول انجام وظایف خانه داری هستند.

میزان اشتغال: عبارت است از نسبت تعداد شاغلان ۱۰ ساله و بیشتر به جمعیت فعال ۱۰ ساله و بیشتر (شاغل و بیکار) ضربدر ۱۰۰.

میزان بیکاری: عبارت است نسبت تعداد بیکاران (جویای کار) ۱۰ ساله و بیشتر به جمعیت فعال ۱۰ ساله و بیشتر (شاغل و بیکار) ضربدر ۱۰۰.



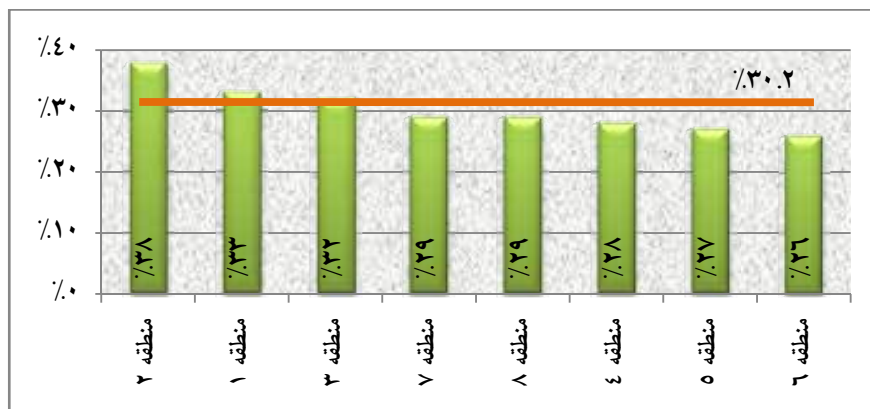


۱-۳- توزیع نسبی جمعیت ده ساله و بیشتر بر حسب وضع فعالیت سال ۸۵

منطقه	جمعیت ده ساله و بیشتر	جمعیت فعال از نظر اقتصادی		جمعیت غیر فعال از نظر اقتصادی			
		شاغل	بیکار	محصل	دارای درآمد	خانه دار	سایر
منطقه ۱	٪۱۰۰	٪۳۳	٪۶	٪۲۴	٪۶	٪۲۷	٪۳
منطقه ۲	٪۱۰۰	٪۳۸	٪۳	٪۲۷	٪۴	٪۲۳	٪۴
منطقه ۳	٪۱۰۰	٪۳۲	٪۵	٪۲۶	٪۵	٪۲۵	٪۵
منطقه ۴	٪۱۰۰	٪۲۸	٪۶	٪۳۰	٪۵	٪۲۶	٪۵
منطقه ۵	٪۱۰۰	٪۲۷	٪۷	٪۲۵	٪۳	٪۳۲	٪۶
منطقه ۶	٪۱۰۰	٪۲۶	٪۷	٪۲۶	٪۳	٪۲۹	٪۷
منطقه ۷	٪۱۰۰	٪۲۹	٪۷	٪۲۴	٪۶	٪۲۸	٪۴
منطقه ۸	٪۱۰۰	٪۲۹	٪۶	٪۲۶	٪۵	٪۲۶	٪۷

مأخذ: سرشماری نفوس و مسکن سال ۸۵

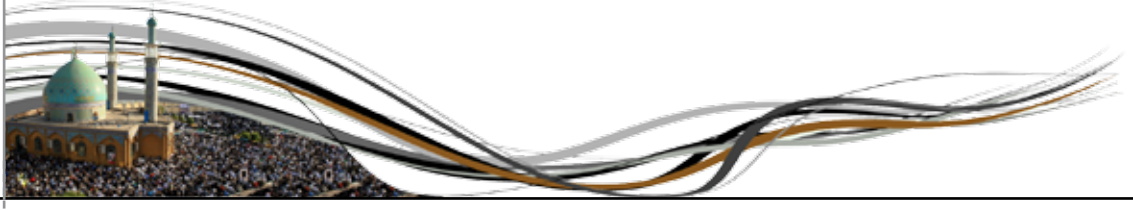
۱-۳- درصد جمعیت شاغل شهر اهواز در سال ۱۳۸۵



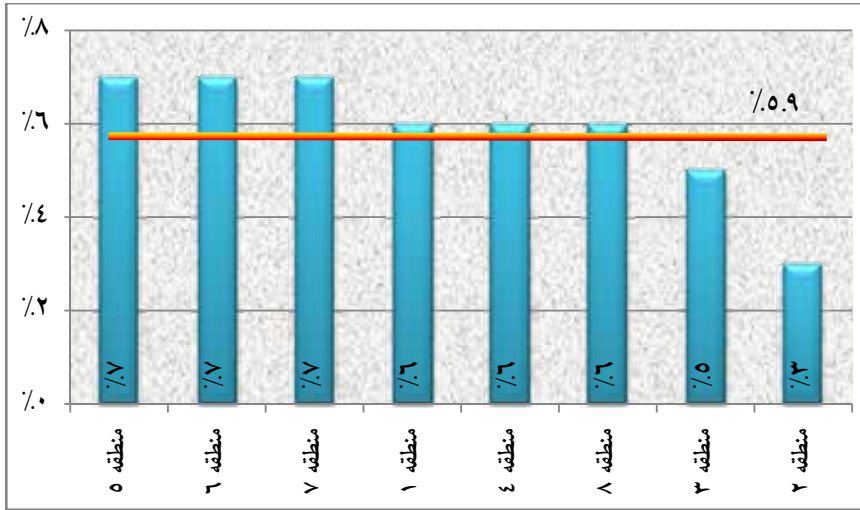
منبع: جدول ۳-۱



شهر اهواز



۲-۳- درصد جمعیت فعال شهر اهواز در سال ۱۳۸۵



مبنا: جدول ۳-۱

۲-۳- توزیع نسبی جمعیت ده ساله و بیشتر مرد بر حسب وضع فعالیت سال ۸۵

جمعیت غیر فعال از نظر اقتصادی				جمعیت فعال از نظر		جمعیت ده ساله و بیشتر	منطقه
سایر	خانه دار	دارای درآمد بدون	محصل	بیکار	شاغل		
۴٪	۰٪	۸٪	۲۴٪	۸٪	۵۶٪	۱۰۰٪	منطقه ۱
۵٪	۰٪	۶٪	۲۵٪	۴٪	۶۰٪	۱۰۰٪	منطقه ۲
۶٪	۰٪	۷٪	۲۶٪	۷٪	۵۲٪	۱۰۰٪	منطقه ۳
۷٪	۰٪	۷٪	۲۷٪	۹٪	۴۸٪	۱۰۰٪	منطقه ۴
۶٪	۰٪	۵٪	۲۵٪	۱۲٪	۵۰٪	۱۰۰٪	منطقه ۵
۹٪	۱٪	۵٪	۲۶٪	۱۲٪	۴۷٪	۱۰۰٪	منطقه ۶
۶٪	۰٪	۷٪	۲۴٪	۱۱٪	۵۲٪	۱۰۰٪	منطقه ۷
۱۰٪	۰٪	۷٪	۲۵٪	۹٪	۴۸٪	۱۰۰٪	منطقه ۸

مأخذ: سرشماری نفوس و مسکن سال ۸۵



۳-۳- توزیع نسبی جمعیت ده ساله و بیشتر زن بر حسب وضع فعالیت سال ۸۵

منطقه	جمعیت ده ساله	جمعیت فعال		جمعیت غیر فعال از نظر اقتصادی		
		شاغل	بیکار	محصل	دارای درآمد بدون کار	خانه دار
منطقه ۱	٪۱۰۰	٪۱۰	٪۴	٪۲۵	٪۴	٪۵۴
منطقه ۲	٪۱۰۰	٪۱۴	٪۲	٪۲۹	٪۳	٪۴۸
منطقه ۳	٪۱۰۰	٪۱۱	٪۳	٪۲۶	٪۴	٪۵۰
منطقه ۴	٪۱۰۰	٪۸	٪۲	٪۳۲	٪۲	٪۵۱
منطقه ۵	٪۱۰۰	٪۳	٪۱	٪۲۴	٪۲	٪۶۴
منطقه ۶	٪۱۰۰	٪۴	٪۲	٪۲۵	٪۲	٪۵۹
منطقه ۷	٪۱۰۰	٪۶	٪۴	٪۲۵	٪۴	٪۵۸
منطقه ۸	٪۱۰۰	٪۸	٪۳	٪۲۸	٪۲	٪۵۴

مأخذ: سرشماری نفوس و مسکن سال ۸۵

۳-۴- فرصت های شغلی اعلام شده، متقاضیان کار ثبت نام شده و به کارگمارده شدگان

از طریق مراکز کاریابی در سال ۱۳۸۸

شرح	تعداد فرصتهای شغلی	متقاضیان کار			به کارگمارده شدگان		
		مرد و زن	مرد	زن	مرد و زن	مرد	زن
استان خوزستان	۱۳,۶۰۵	۴۰,۰۰۳	۲۸,۳۹۸	۱۱,۵۰۵	۹,۶۷۷	۷,۵۴۲	۲,۴۳۵
شهر اهواز	۴,۹۶۰	۱۲,۵۱۲	۷,۹۳۶	۴,۵۷۶	۳,۲۲۳	۲,۲۰۵	۱,۰۱۸

مأخذ: اداره کل کار و امور اجتماعی استان خوزستان



شهرتاریخ اهواز

۴۸



۳-۳- مقایسه متقاضیان کار ثبت نام شده و به کار گمارده شدگان بر حسب جنسیت در

شهر اهواز در سال ۱۳۸۸



منبع: جدول ۳-۴

۳-۵- متقاضیان کار ثبت نام شده بر حسب وضع سواد شهرستان اهواز در سال ۱۳۸۸

شرح	جمع	باسواد دوره نهضت بدون مدرک	پایان دوره ابتدایی	پایان دوره راهنمایی
استان خوزستان	۴۰,۰۰۳	۵۹۳	۳,۹۹۴	۷,۵۱۷
شهر اهواز	۱۲,۵۱۲	۱۰۸	۵۱۳	۱۵۳۱

۳-۵- متقاضیان کار ثبت نام شده بر حسب وضع سواد شهرستان اهواز در سال

۱۳۸۸ (ادامه)

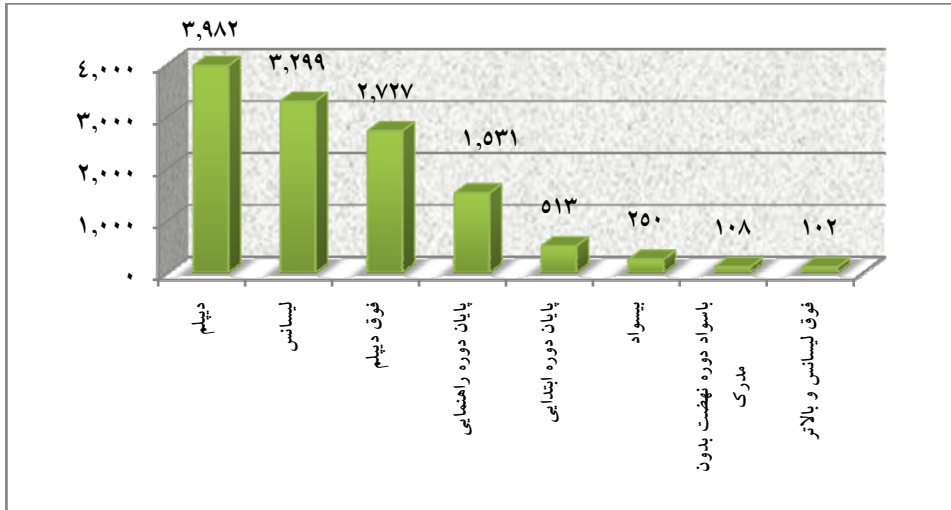
شرح	دیپلم	فوق دیپلم	لیسانس	فوق لیسانس و بالاتر	بیسواد
استان خوزستان	۱۱,۸۰۶	۶,۹۲۶	۷,۹۵۲	۱۷۳	۱,۰۴۲
شهر اهواز	۳,۹۸۲	۲,۷۲۷	۳,۲۹۹	۱۰۲	۲۵۰

مأخذ: اداره کل کار و امور اجتماعی استان خوزستان



۳-۴- نمودار متقاضیان کار ثبت نام شده بر حسب وضع سواد شهرستان اهواز در

سال ۱۳۸۸



منبع: جدول ۳-۵

۳-۶- توزیع نسبی شاغلان ۱۰ ساله و بیشتر بر حسب گروههای وضع شغلی (درصد)

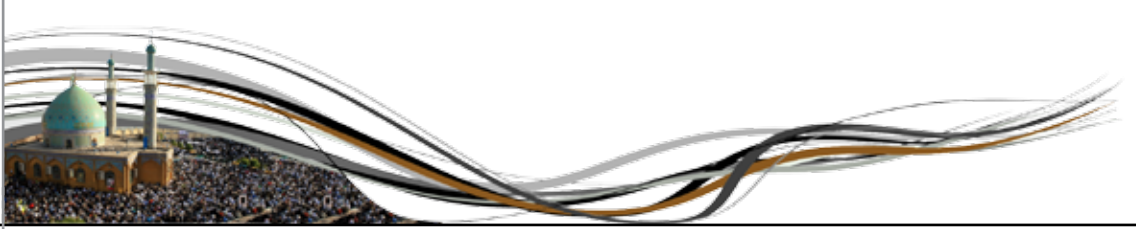
وضع شغلی	۱۳۸۸	۱۳۸۷	۱۳۸۶	۱۳۸۵	۱۳۸۴	
جمع کل	۱۰۰.۰	۱۰۰.۰	۱۰۰.۰	۱۰۰.۰	۱۰۰.۰	
بخش خصوصی	جمع	۷۵.۰	۷۷.۰	۷۵.۷	۷۵.۵	۷۳.۷
	کارکنان مستقل	۳.۶	۴.۶	۳.۵	۳.۷	۴.۷
	مزد حقوق بگیران	۲۵.۹	۳۵.۴	۲۷.۳	۲۸.۲	۲۶.۹
	کارکنان فامیلی بدون مزد	۳۴.۴	۴۷.۷	۳۲.۴	۳۴.۱	۳۱.۲
	کارفرمایان	۱۱.۰	۱۲.۳	۱۲.۴	۹.۵	۱۱.۰
بخش عمومی	مزد و حقوق بگیران	۲۴.۷	۲۳.۰	۲۴.۱	۲۴.۱	۳
	سایر	۰.۳	۰.۰	۰.۳	۰.۳	۰.۳

مأخذ: اداره کل کار و امور اجتماعی استان خوزستان

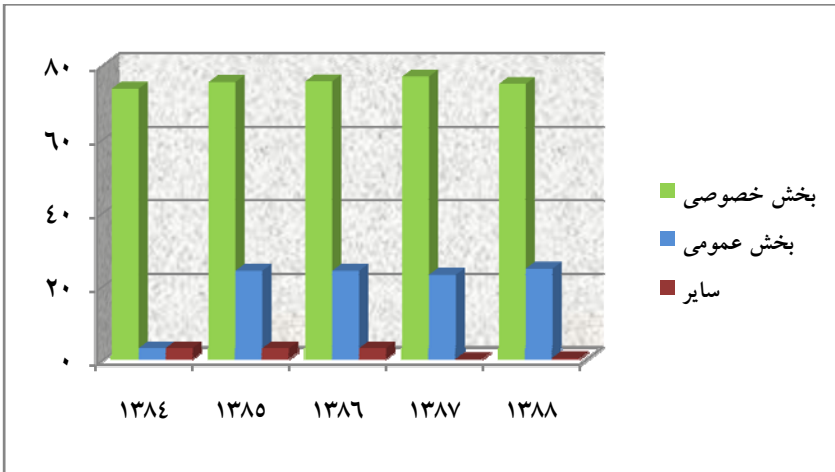


شهرتاریخ اهواز

۲۰



۳-۵- نمودار توزیع نسبی شاغلان ۱۰ ساله و بیشتر بر حسب گروههای وضع
شغل (درصد)



مبنا: جدول ۳-۶

۳-۷- تعداد افراد به کار گمارده شده بر حسب بخش های دولتی، خصوصی و تعاونی

در شهر اهواز در سال ۱۳۸۸

اظهار نشده	تعاونی	خصوصی	دولتی	جمع
۰	۱۹۰	۲,۸۶۳	۱۵	۳,۰۶۸

مأخذ: اداره کل کار و امور اجتماعی استان خوزستان



شهر اهواز

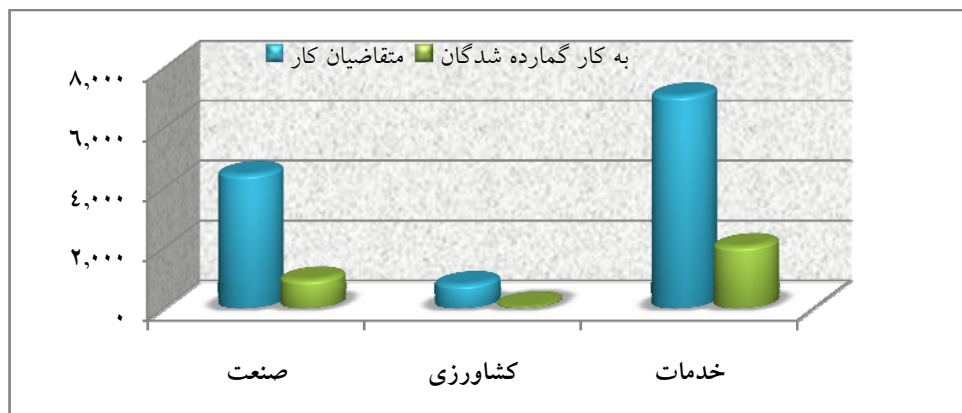


۳-۸- فرصت های شغلی اعلام شده، متقاضیان کار ثبت نام شده و به کارگمارده شدگان از طریق مراکز کاریابی به تفکیک گروه های شغلی در شهر اهواز در سال ۱۳۸۸

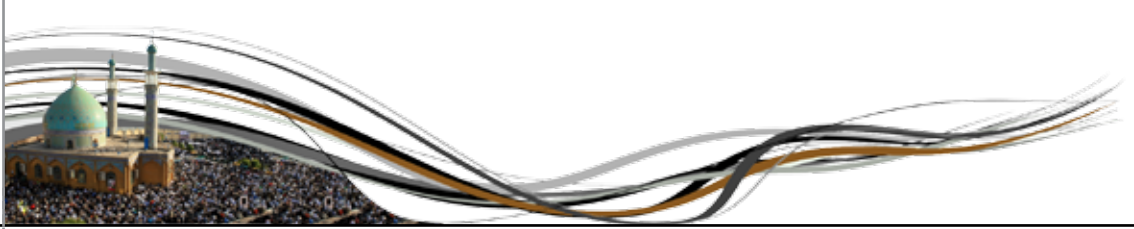
به کار گمارده شدگان			متقاضیان کار			تعداد
خدمات	کشاورزی	صنعت	خدمات	کشاورزی	صنعت	فرصتهای شغلی
۲,۰۵۵	۷۰	۹۴۳	۷,۰۸۷	۷۹۰	۴,۴۶۲	۴,۷۷۰

مأخذ: اداره کل کار و امور اجتماعی استان خوزستان

۳-۶- نمودار مقایسه ای متقاضیان کار و به کارگمارده شدگان از طریق مراکز کاریابی به تفکیک گروه های شغلی



مبنا: جدول ۳-۸



۹-۳- تعداد شکایات واصله به اداره کار و امور اجتماعی به تفکیک موضوع در شهر اهواز

سال	قطع همکاری	عدم ارائه حق و حقوق	بروزحادثه به علت عدم رعایت ایمنی کار
۱۳۸۶	۱,۹۰۳	۸۶	۸۵۰
۱۳۸۷	۷,۰۰۲	۹۸۱	۸۵۴
۱۳۸۸	۱۱,۳۷۳	۱,۷۳۳	۶۳۷

*در مورد آیتم قطع همکاری با توجه به اینکه در شکایات مطروحه تعدادی از شاکیان ضمن طرح شکایت در خصوص قطع همکاری درخواست رسیدگی به حقوق و مزایای معوقه نیز مطرح می گردد که در این خصوص به دلیل عدم وجود آمار تفکیکی امکان اعلام آمار دقیق اینگونه شکایات امکان پذیر نمی باشد.
 مأخذ: اداره کل کار و امور اجتماعی استان خوزستان

۱۰-۳- آمار و شاخص های کار استان خوزستان

موضوع	سال ۱۳۸۶	سال ۱۳۸۷	سال ۱۳۸۸
تعداد به کارگمارده شدگان	۳,۷۷۹	۶,۰۴۹	۹,۷۴۳
تعداد متقاضیان کار	۴۱,۱۰۷	۳۹,۶۴۹	۴۰,۲۴۸
درصد به کار گمارده شده	۹.۲	۱۵.۳	۲۴.۲

مأخذ: اداره کل کار و امور اجتماعی استان خوزستان



